



Wervingsprofiel

Bedrijfsmanager Laboratorium

Ondernemende, mensgerichte en resultaat gedreven leider (lid MT)

14 maart 2025

Opdrachtgever: Result Laboratorium

Auteur: Margriet van Ast

Aanvraagnummer: A07035



Inhoud

1.	Inleiding	3
2.	De organisatie	3
2.1	Result Laboratorium	3
2.2	Visie	3
2.3	Missie en kernwaarden	3
2.4	Strategische pijlers en transitie	4
2.5	Organisatiestructuur en governance	4
3.	De functie van bedrijfsmanager Laboratorium	6
3.1	De uitdaging	6
3.2	Profiel	6
3.3	Kerncompetenties	7
4.	Wat biedt Result Laboratorium?	8
5.	De selectieprocedure	8

NIETS UIT DIT PROFIEL MAG ZONDER VOORAFGAANDE SCHRIFTELIJKE TOESTEMMING VAN LEEUWENDAAL
GEREPRODUCEERD WORDEN.

1. Inleiding

Dank voor je interesse in de vacature van bedrijfsmanager Laboratorium bij Result Laboratorium. Met dit document willen we je graag inzicht geven in de uitdagingen, verantwoordelijkheden en kwaliteiten passend bij deze positie. We duiden ook de belangrijkste opgaven en ontwikkelingen binnen de organisatie. Tot slot tref je een beschrijving aan van de selectieprocedure. Voor meer achtergrond verwijzen wij je graag naar de site www.resultlaboratorium.nl. We zien je reactie graag tegemoet en kijken uit naar een persoonlijke ontmoeting.

2. De organisatie

2.1 Result Laboratorium

Result Laboratorium (hierna: Result) is het klinisch chemisch en hematologisch laboratorium voor Zuidwest Nederland. De organisatie is een deskundige, dienstverlenende partner voor huisartsen, verloskundigen, verpleeghuizen, ziekenhuizen en andere zorgverleners. Een 'nieuw' bedrijf, dat toch kan bogen op een lange staat van dienst. Result is in 2014 ontstaan door een verzelfstandiging van de laboratoria en trombosedienst van het Albert Schweitzer ziekenhuis en het Beatrixziekenhuis van Rivas Zorggroep. De kwaliteit is dan ook vertrouwd en bekend voor veel cliënten. De naam 'Result' is enerzijds een verwijzing naar de onderzoeksresultaten waar het cliënten, zorgverleners en hun patiënten, primair om te doen is en anderzijds een symbool voor 'het grotere resultaat' dat ontstaat wanneer je nauw samenwerkt, elkaar helpt en kennis deelt, zoals de partners binnen Result Laboratorium dat sinds 2014 doen. Sinds oktober 2020 maakt ook het Klinisch chemisch/hematologisch laboratorium van het Amphia Ziekenhuis in Breda onderdeel uit van Result. Ruim 500 medewerkers (specialisten laboratorium geneeskunde, doseerartsen, analisten, vakspecialisten, bloedafnamemedewerkers en ondersteunende stafdiensten) zorgen ervoor dat er 24 uur per dag bloedafnames worden uitgevoerd en patiëntmateriaal wordt geanalyseerd met behulp van de meest geavanceerde specialistische apparatuur. Result beschikt over vijf laboratoria. Twee laboratoria bevinden zich in het Albert Schweitzer Ziekenhuis (locaties Dordrecht en Zwijndrecht), één laboratorium bevindt zich in het Beatrix Ziekenhuis van Stichting Rivas Zorggroep (locatie Gorinchem) en één laboratorium bevindt zich in het ziekenhuis van onze grootste klant, het Amphia Ziekenhuis (locatie Breda). In december 2022 is de nieuwbouw opgeleverd van een modern nieuw laboratorium in Zevenbergen. Het laboratorium voldoet aan de strenge kwaliteitseisen van NEN-EN-ISO 15189 (de hoogste internationale norm voor medische laboratoria), ISO 22870 en de Federatie Nederlandse Trombosediensten en is geaccrediteerd door de RvA onder accreditatienummer M034.

2.2 Visie

Result streeft naar een leidende rol in de klinisch chemische en hematologische diagnostiek binnen de regio teneinde de regionale zorgsector zo maximaal mogelijk te ondersteunen. Deze ondersteuning biedt de organisatie niet enkel door het leveren van de best mogelijke diagnostiek vanuit het geavanceerde laboratorium in Zevenbergen. Met haar diagnostiek levert Result extra toegevoegde waarde voor ziekenhuizen in het optimaliseren van hun zorgprocessen, zoals het versnellen van de doorstroming op de Spoedeisende Hulp of het zorgdragen voor diagnostische monitoring tijdens operaties. Daarnaast levert Result naast alledaagse en bijzondere diagnostiek (waaronder DNA-onderzoek, allergieonderzoek en onderzoek bij verdenking van bloed- of beenmergkanker) ook andere essentiële diensten aan ziekenhuizen, zoals begeleiding bij bloedtransfusies en fertiliteitstrajecten. Result speelt derhalve een essentiële rol in het optimaliseren van zorgprocessen en het beheersen van de zorgkosten in de totale zorgketen en in het bijzonder van de ziekenhuizen.

2.3 Missie en kernwaarden

Result levert 24/7 kwalitatieve, innovatieve, accurate, bereikbare en betaalbare diagnostiek in de regionale zorgketen. Dit draagt bij aan verbetering en/of behoud van de gezondheid en welzijn van de mens, vandaag en in de toekomst. Door de combinatie van diagnostische, digitale en operationele expertise biedt Result een unieke aanpak, die het

verschil kan maken wanneer het er toe doet. Focus is het resultaat voor aanvrager en patiënt, waarbij Result meedenkt en haar bevindingen interpreteert. Medewerkers staan voor wat zij weten en gaan voor wat zij nog niet weten, handelend vanuit de volgende drie kernwaarden:

- ▶ Mensgericht (medeweker- en patiëntveiligheid)
- ▶ Accuraat en innovatief (expertise, kwaliteit en compliance)
- ▶ Professioneel (optimale service)

2.4 Strategische pijlers en transitie

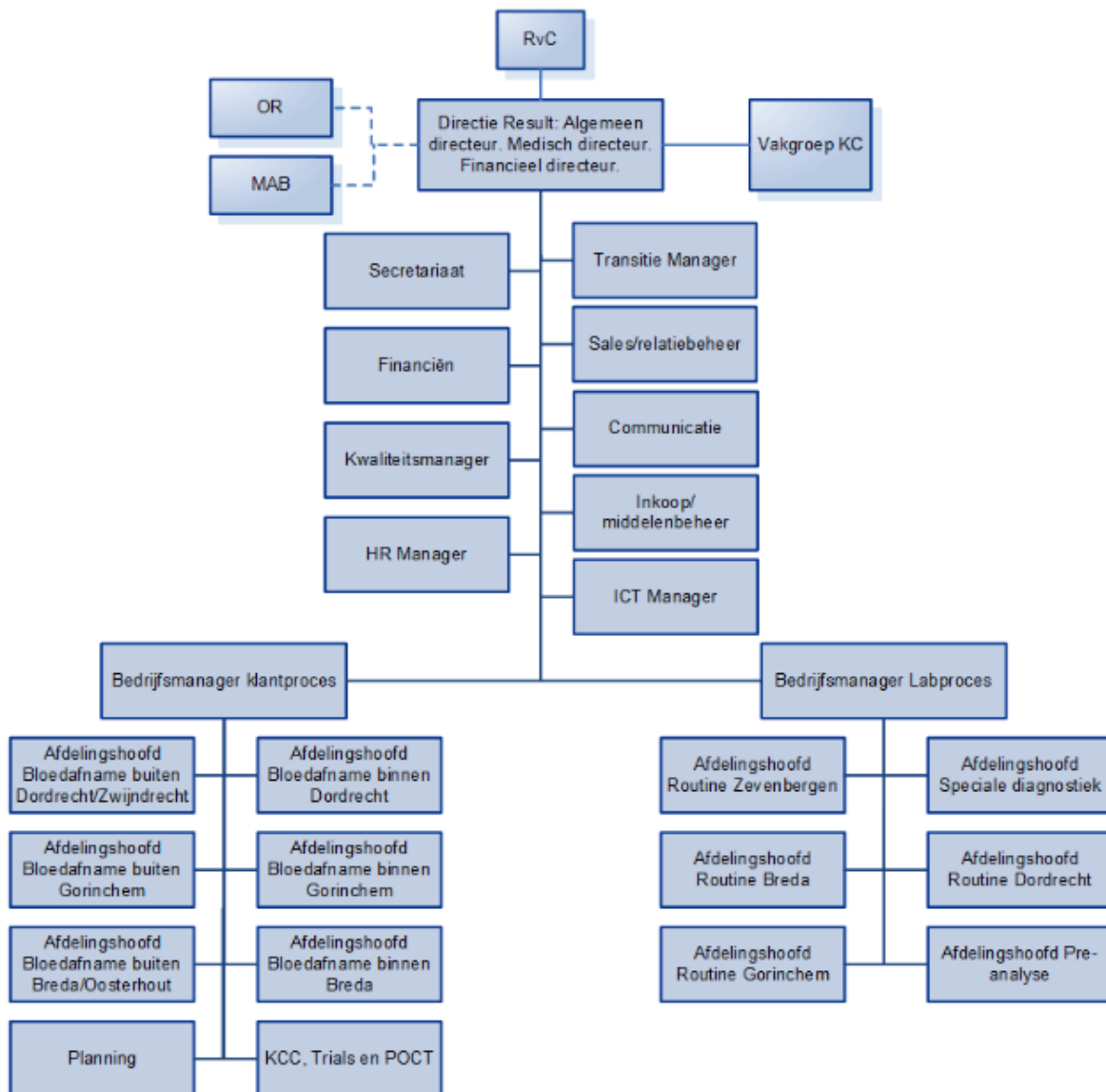
De strategie van Result is het standaardiseren en consolideren van medische diagnostiek. Centraal waar het centraal kan, lokaal waar het lokaal moet. De lange termijn strategie is gericht op autonome groei binnen de regio Zuidwest Nederland met daarnaast (inter)nationale groei binnen specifieke diagnostische gebieden. Door nieuwe en innovatieve samenwerkingsvormen, uitbreiding met andere laboratoria en het bewerken van nieuwe marktgebieden. Schaal-grootte is essentieel om te kunnen blijven innoveren en kwalitatief hoogwaardige en specialistische dienstverlening te kunnen blijven bieden, rekening houdend met de efficiëntie en doelmatigheidseisen vanuit het zorglandschap. De interne vertaalslag daarbij is focus op snel innoveren, passend opleiden en investeren in de serviceverlening aan onze klanten. Er is sprake van vijf strategische pijlers:

- ▶ Schaalvergroting en specialisatie: Door activiteiten te centraliseren en te specialiseren in specifieke diagnostische gebieden kan Result kosten verlagen en de kwaliteit van zorg verbeteren.
- ▶ Inspelen op diagnostische trends: De diagnostieksector ontwikkelt zich snel, met nieuwe technologieën zoals moleculaire diagnostiek, AI-ondersteunde analyses en automatisering. Result streeft ernaar voorop te lopen in deze ontwikkelingen, met als belangrijkste speerpunt het laboratorium in Zevenbergen.
- ▶ Kwaliteit en technologie: Vergaande digitalisering zorgt ervoor dat de positie van de patiënt, de communicatie tussen patiënt en professional en de inhoudelijke werkwijze van de zorgprofessional veranderen. Data gaat een steeds belangrijkere rol spelen; in effectiviteit van de behandeling, zoals in Artificial Intelligence en personalized medicine. Hoge kwaliteit van diagnostiek blijft de standaard, ondersteund door een infrastructuur die schaalbaar en toekomstbestendig is. Blijvend investeren in nieuwe technologieën en infrastructuur is dan ook van belang.
- ▶ Samenwerking en innovatie: Toekomstbestendige zorg vraagt om intensieve samenwerking. Result werkt met partners binnen de zorgketen aan vernieuwende diagnostische oplossingen, waarmee de kwaliteit van zorg verbeterd kan worden, een bijdrage geleverd wordt aan de beheersing van de totale zorgkosten in de keten, het tekort aan personele capaciteit opgevangen kan worden en zo bijgedragen wordt aan het behoud van de hoge zorgstandaard in de samenleving.
- ▶ Snelheid en resultaat door infrastructuur en ervaring: Haar bewezen ervaring met grote transitie stelt Result in staat om flexibel in te spelen op veranderingen en snel resultaten te boeken. Een voorbeeld is de huidige lopende transitie, gericht op de centralisatie van diagnostiek in het nieuwe laboratorium in Zevenbergen, dat eind 2022 werd opgeleverd. Deze transitie betreft niet alleen een fysieke verplaatsing van activiteiten, maar ook een volledige integratie van de laboratoriumprocessen van de voormalige laboratoria. Een transitie die aldus gepaard gaat met grote ICT- technische, facilitaire, logistieke en operationele veranderingen en veel vraagt van de personele capaciteit van de organisatie. Om dit in goede banen te leiden is veel geïnvesteerd in professioneel programma-management en ICT. Begin 2023 namen de staffuncties hun intrek in het nieuwe pand en gedurende de tweede helft van 2023 werd de eerste bijzondere diagnostiek binnengebracht. In 2024 werd gestart de laboratoria in de ziekenhuizen om te bouwen naar rapid response labs en naar verwachting zal Result de transformatie naar een **hub & spoke model** eind 2025 afronden.

2.5 Organisatiestructuur en governance

Result bestaat uit een bv-cv structuur, waarbij de activiteiten zijn ondergebracht in de commanditaire vennootschap. Result Beheer B.V. maakt samen met Result Laboratorium C.V. onderdeel uit van de groep van Stichting Albert Schweitzer ziekenhuis. Deze stichting houdt 70% van de aandelen van Result Beheer B.V.. Result kent, naast betrokken aandeelhouders en een tweehoofdige RvC, een compacte organisatiestructuur. De algemeen directeur, die medio

augustus 2023 aantrad om uitvoering te geven aan de strategie voor de toekomst, is enig bestuurder van de organisatie. Per 1 januari 2024 is, met instemming van de RvC, een klein directieteam samengesteld, dat (vooralsnog) bestaat uit de algemeen directeur, een medisch directeur en een financieel directeur. De managers van de stafdiensten en de twee bedrijfsmanagers die verantwoordelijk zijn voor resp. de bloedafname en het laboratorium (huidige vacature) vormen gezamenlijk een managementteam en rapporteren rechtstreeks aan de directie. De komende periode wordt de huidige MT en directiesamenstelling, met het oog op de toekomst, nader bekeken. Ook is sprake van een vakgroep klinisch chemici. De bedrijfsmanagers geven op hun beurt leiding aan in totaal veertien afdelingshoofden. Binnen Result is eveneens sprake van een Ondernemingsraad, die de belangen behartigt van alle ca. 340 fte medewerkers, met als doel het prettig werken in een sterke en gezonde organisatie. Periodiek heeft de OR overleg met de algemeen directeur.



3. De functie van bedrijfsmanager Laboratorium

Gegeven de huidige interim-invulling van de positie van bedrijfsmanager Laboratorium zijn wij voor Result Laboratorium op zoek naar een nieuwe vaste collega, die als lid van het MT op een ondernemende, mensgerichte en resultaat gedreven wijze leidinggeeft aan de laborganisatie en bouwt aan de groeiende en hoogwaardige dienstverlening en positionering van Result Laboratorium.

3.1 De uitdaging

Uitdaging voor de bedrijfsmanager Laboratorium is om zich -in nauwe samenwerking met de andere bedrijfsmanager, de stafmanagers uit het managementteam en de vakgroep klinisch chemici- te richten op drie integrale pijlers: Dagelijkse Operatie (Run), Transformatie (Change) en Ontwikkeling en Groei (Development). In de eerste helft van 2025 moet de overgang van de diagnostiek van Amphia naar Zevenbergen zijn afgerond met als doel een maximale incorporatie van de Amphia locatie in het hub-and-spoke model, waarbij de Amphia locatie als vierde rapid lab locatie kan worden gebruikt. Na voltooiing van de transitie richt de organisatie zich vol op het verbeteren van core systemen, primaire en ondersteunende processen en afspraken met stakeholders. Result streeft maximale efficiency, optimale bedrijfsvoering en betrouwbare stuurinformatie na en zorgt ervoor dat haar personele inzet hier naadloos op is afgestemd. Bovendien wordt gewerkt aan de nieuwe Result organisatie, met betrokken, energieke en nieuwsgierige medewerkers die trots zijn op hun werk en hun werkgever, de kernwaarden volledig onderschrijven, het goede willen behouden en open staan om samen te zoeken naar het onbekende. De bedrijfsmanager Laboratorium is in deze context de trekker en mede-vormgever van de lab-organisatie en stelt de scenario's op waarbij de strategie, visie en doelstellingen worden geïmplementeerd. Daarbij is het leiden van het laboratorium en de rapid labs als één homogeen team naar de volgende fase cruciaal, vanuit de visie 'centraal waar dat kan, lokaal waar dat moet' met het oog op goede patiëntenzorg. De bedrijfsmanager geeft direct leiding aan 6 afdelingshoofden op diverse lablocaties en met verschillende locatie overstijgende aandachtsgebieden en indirect leiding aan ca. 200 medewerkers. Het belang van geharmoniseerd en geprotocolleerd werken op al deze locaties is groot. Alleen zo kan een hoge kwaliteit en een efficiënte dienstverlening, bereikbaar, schaalbaar en beschikbaar en tegen een verantwoorde prijs, gerealiseerd worden. De bedrijfsmanager Laboratorium toont eigenaarschap en leiderschap op dit onderwerp en is hét gezicht naar de betrokken afdelingen en directe externe stakeholders. Hij of zij begrijpt de positie en (bestuurlijke)belangen van partijen goed en weet deze te vertalen in de dienstverlening en draagt bij aan de ontwikkeling van regionale en strategische samenwerkingen op de middellange termijn. Daarbij zorgt hij/zij voor verbinding tussen de locaties, medici, managers en andere betrokkenen en neemt medewerkers mee in de besluitvorming en keuzes. Zodoende vormt de bedrijfsmanager 'het cement' van het de lab-organisatie. In deze functie leg je direct verantwoording af aan de algemeen directeur.

3.2 Profiel

Je krijgt energie van het werken in een ambitieuze onderneming, met hoogwaardige dienstverlening, waarin zowel de externe als de interne dynamiek zorgt voor een enerverende complexiteit. Je hebt een inspirerende visie op de beoogde transitie en ontwikkeling van dienstverlening en draagt deze ambities op enthousiasmerende en congruente wijze uit. Je weet externe ontwikkelingen op heldere wijze betekenis te geven en te vertalen naar integrale ontwikkel- en prestatiedoelen op collectief en individueel niveau. Daarbij behoud je rust en overzicht. Je wordt bovendien enthousiast van de beoogde groei, harmonisatie en de ontwikkeling van een Result cultuur gericht op 'continuous improvement'. De vele ontwikkelkansen en vernieuwingsuitdagingen vragen daarbij niet alleen jouw intellectueel inzicht, maar doen ook een sterk beroep doen op je emotionele intelligentie en verander-/verbeter- en interventiekracht op strategisch, tactisch en indien nodig op operationeel niveau. Gericht op optimalisering van de bedrijfsvoering ben je verbindend, datagedreven en resultaatgericht met focus op kwaliteit, aandacht voor mensen en de adequate inzet van middelen. Als leidinggevende ben je open, energiek, toegankelijk, integer en samenwerkingsgericht. Je bent doortastend en scherp in besluitvorming en weet collegae en teams op inspirerende wijze te ontwikkelen op het gebied van diagnostische, digitale en operationele expertise en in hun kracht te zetten. Je straalt vertrouwen uit, nodigt me-

dewerkers actief uit tot (kritische) reflectie en bent autonoom en moedig in het toepassen van noodzakelijke acties gericht op de benodigde doorontwikkeling. Je zet daarbij door. Verder voldoe je als bedrijfsmanager Laboratorium aan de volgende belangrijke profieleisen:

- ▶ Een academisch werk- en denkniveau, met sterk ontwikkeld organisatiekundig, procesmatig en financieel inzicht.
- ▶ Een opleiding op het vlak van bedrijfskunde of gezondheidswetenschappen of een MBA is een pre, bij voorkeur aangevuld met relevante ontwikkeltrajecten gericht op bijvoorbeeld strategische innovatie, marktwerking, verandermanagement en leiderschap.
- ▶ Meerjarige senior bedrijfsvoerende leidinggevende- of managementervaring, bij voorkeur in een complexe matrixorganisatie, waarbij diverse belangenafwegingen een rol spelen in de dagelijkse bedrijfsvoering, Het is een pre als je deze kennis en ervaring hebt opgedaan in de (ziekenhuis)zorg of in een andere context met de focus op (medische) laboratoriumdiagnostiek.
- ▶ Ervaring in het vertalen van complexe ontwikkelingen op de veranderende zorgmarkt in heldere en inspirerende keuzes ten aanzien van de integrale ontwikkeling van hoogwaardige klant- en patiëntgerichte dienstverlening. Daarbij heb je gevoel voor organisatiebrede transitieprocessen en ervaring in het begeleiden van samenvoeging van afdelingen/teams en organisaties.
- ▶ Het vermogen om coachend leiding te geven en snel te schakelen in een dynamische en complexe omgeving. Daarbij weet je commitment te realiseren ten aanzien van de koers, implementatie en samenwerking, met oog voor medewerkers én resultaat.
- ▶ Tenslotte bezit je uitstekende relationele en communicatieve vaardigheden en ben je goed in staat tot het initiëren en onderhouden van duurzame samenwerkingsrelaties met in- en externe stakeholders.

3.3 Kerncompetenties

- ▶ **Leiderschap:** is een natuurlijk en mensgerichte leider. Inspireert op inhoud en op persoonlijkheid. Heeft wezenlijke interesse in de (bestuurlijke) belangen en afwegingen. Kan inspireren en leiden naar de stip op de horizon. Is in staat het hoofd koel te houden in de besluitvorming. Heeft charisma en een hands on mentaliteit. Is zichtbaar in de organisatie. Realiseert dat de afdelingshoofden hun rol en plek kunnen en moeten nemen.
- ▶ **Samenwerken:** Werkt met anderen samen en stimuleert samenwerking om doelen te bereiken. Is in staat op alle niveaus relaties met mensen op te bouwen en te onderhouden en vertrouwen te winnen. Niet alleen op de inhoud maar ook door écht de verbinding met de mensen te maken. Viert successen. Faciliteert de discussie. Haalt het beste uit het aangewezen team. Weet wat daar speelt. Is authentiek. Open, benaderbaar en direct.
- ▶ **Ondernemerschap:** Weet wat er speelt in de branche. Heeft een goede focus en gerichtheid, in lijn met de strategie. Heeft al een vergelijkbare opgaven succesvol gerealiseerd. Toont durf en lef. Weet het momentum te pakken of te creëren.
- ▶ **Analytisch vermogen:** Kan strategische vraagstukken vanuit inhoudelijk overzicht vertalen naar concrete tactische en structureel operationele uitvoering. Heeft visie en is toekomstgericht. Onderscheidt hoofd- van bijzaken en stelt de juiste prioriteiten in de complexe omgeving met diverse stakeholders. Stelt doelen op en stuurt daarop.
- ▶ **Communiceren:** Is helder en concreet in formuleringen. Vertaalt de strategie naar de toegewezen teams en afdelingshoofden. Neemt mensen mee in de communicatie hierover. Zorgt voor focus en prioritering. Kan plannen uitstekend presenteren. Inspireert en motiveert daarmee.

Ben je enthousiast over het gezamenlijk vormgeven van de integrale ambities van Result? Wil je bovendien een betekenisvolle bijdrage leveren aan 24/7 hoogwaardige diagnostiek in de zorgketen en daarmee aan de verbetering en/of het behoud van gezondheid en welzijn van mensen? Dan gaan we graag met je in gesprek.

4. Wat biedt Result Laboratorium?

- ▶ Een warm welkom in een ambitieuze organisatie, die volop in beweging is, en een afwisselende uitdagende werkomgeving biedt waarin je alle ruimte krijgt om van betekenis te zijn in de strategische transitie gericht op een groeiende klantgerichte 24/7 product- en dienstverlening tegen de achtergrond van een veranderende zorgmarkt.
- ▶ Een inschaling van de functie, afhankelijk van opleiding, kennis en ervaring en gegeven de zwaarte en complexiteit van de opgave, in FWG 70 of 75 op basis van de Cao Ziekenhuizen.
- ▶ Een vast dienstverband van 36 uur per week, met als primaire werklocatie Zevenbergen. Daarnaast ben je regelmatig te vinden op de Rapid Respons locaties in Dordrecht, Zwijndrecht, Gorinchem en Breda. Het is mogelijk om gedeeltelijk vanuit huis te werken.
- ▶ Zeer ruime mogelijkheden om te leren en te ontwikkelen in relatie tot het persoonlijk ambitieniveau en potentieel op het vlak van strategisch leiderschap, bedrijfsvoering, innovatie en groei, transitie- en stakeholdermanagement.
- ▶ Goede secundaire arbeidsvoorwaarden conform de Cao ziekenhuizen, zoals een 8,33% eindejaarsuitkering, ca. 5,5 weken aan verlofuren en pensioenopbouw bij Pensioenfonds Zorg en Welzijn.

5. De selectieprocedure

We ontvangen je sollicitatie graag uiterlijk **6 april 2025**. De selectie kent vervolgens twee fasen:

1 Voorselectie door Leeuwendaal

De adviseur van Leeuwendaal voert allereerst uitgebreide gesprekken met kandidaten. Deze gesprekken vinden bij voorkeur plaats op kantoor van Leeuwendaal in Utrecht of via MS Teams in **weken 14 en 15**. Geschikte kandidaten worden vervolgens door middel van cv en brief, en met toelichting van de adviseur, op **10 april** gepresenteerd aan de opdrachtgever. Op basis hiervan wordt bepaald welke kandidaten worden uitgenodigd voor de eerste selectieronde bij Result Laboratorium.

2 Selectiegesprekken door Result Laboratorium

Geselecteerde kandidaten worden persoonlijk uitgenodigd voor een eerste gesprek met de selectie- en de adviescommissie bij Result Laboratorium op **14 april**. Een tweede gespreksronde met de selectiecommissie vindt op **17 april** plaats. Adviseurs van Leeuwendaal zijn aanwezig bij beide rondes. Vervolgens wint Leeuwendaal referenties in. Tenslotte vindt op een nader te bepalen datum in **week 17** het arbeidsvoorwaardengesprek plaats.

Gestreefd wordt naar een afronding van de procedure voor **1 mei 2025**.

Contactgegevens

Voor inhoudelijke vragen over de functie kun je contact opnemen met Margriet van Ast, senior adviseur executive search, en voor vragen over de procedure met Maxine van Ekelenburg, research consultant. Beiden zijn bereikbaar via 088 – 00 868 00. Je cv en motivatiebrief kun je uploaden via: www.leeuwendaal.nl/vacatures/