



## Wervingsprofiel

**Directeur ARQ IVP, ARQ Kenniscentrum Impact van Rampen en Crises, en ARQ Academy**

*Leidinggevend met duaal directiepartner aan (zakelijke/commerciële) psychosociale dienstverlening (training en hulpverlening) aan organisaties en medewerkers, aan wetenschap en kennisontwikkeling, en aan bij- en nascholing aan GZ-professionals*

12 december 2024

**Opdrachtgever** ARQ Nationaal Psychotrauma Centrum te Diemen

**Auteur** Margriet van Ast

**Aanvraagnummer** A06832



## Inhoud

<b>1.</b>	<b>Inleiding</b>	<b>3</b>
<b>2.</b>	<b>De organisatie van ARQ</b>	<b>3</b>
2.1	ARQ Nationaal Psychotrauma Centrum: alle psychotrauma expertise onder één dak	3
2.2	Visie, missie en kernwaarden	5
2.3	Strategische doelen 2022-2025	5
2.4	Organisatiestructuur en governance	7
<b>3.</b>	<b>De functie van directeur ARQ IVP, ARQ Kenniscentrum Impact van Rampen en Crises en ARQ Academy</b>	<b>8</b>
3.1	Uitdagingen	8
3.2	Algemene verantwoordelijkheden	9
3.3	Profiel	10
<b>4.</b>	<b>Wat biedt ARQ?</b>	<b>11</b>
<b>5.</b>	<b>De selectieprocedure</b>	<b>11</b>

## 1. Inleiding

Dank voor je interesse in de vacature van directeur van ARQ IVP, ARQ Kenniscentrum Impact van Rampen en Crises en ARQ Academy. Met dit document willen we je graag inzicht geven in de uitdagingen, verantwoordelijkheden en kwaliteiten passend bij deze positie. We duiden ook de belangrijkste opgaven en ontwikkelingen binnen deze ambitieuze organisatie. Tot slot tref je een beschrijving van de selectieprocedure aan. Voor meer achtergrondinformatie verwijzen wij je graag naar de sites [www.arq.org](http://www.arq.org) en [werkenbij.arq.org/home](http://werkenbij.arq.org/home). We zien je reactie graag tegemoet en zien uit naar een persoonlijke ontmoeting.

## 2. De organisatie van ARQ

*'Ieder mens kan een schokkende gebeurtenis meemaken. In Nederland maakt 80% van de bevolking ooit een potentieel traumatische gebeurtenis mee. Het merendeel van de mensen verwerkt een schokkende gebeurtenis zelf met hulp van vrienden, familie, collega's, lotgenoten of de samenleving als geheel (denk bijvoorbeeld aan de massale reacties na MH17). Echter na verloop van tijd neemt de steun van deze 'hulpbronnen' af en soms hebben getroffen of betrokkenen alsnog behoefte aan ondersteuning of een grotere kwetsbaarheid ontwikkeld voor komende gebeurtenissen. Dat maakt dat het belangrijk is hen te monitoren of laagdrempelig hulpbronnen beschikbaar te stellen om hen te helpen bij de verwerking. Een minderheid, ongeveer 10% ontwikkelt na een schokkende gebeurtenis een posttraumatische stressstoornis. De gevolgen zijn groot, zowel individueel (bv. langdurig leed, isolement), sociaal-maatschappelijk (bv. mensen / groepen die ontsporen, justitiële problemen), economisch (bv. ziekteverzuim, arbeidsongeschiktheid, onjuiste behandeling) als politiek (bv. omgaan met terreurdreiging). De financiële gevolgen zijn eveneens fors, zowel voor mensen persoonlijk als voor de samenleving. Het geschonden vertrouwen van de mens in zichzelf en/of zijn omgeving vormt de kern van ons werk.'*

### 2.1 ARQ Nationaal Psychotrauma Centrum: alle psychotrauma expertise onder één dak

Na de Tweede Wereldoorlog heeft Nederland een goede reputatie opgebouwd op het gebied van de opvang van en het omgaan met schokkende gebeurtenissen en psychotrauma. Met betrekking tot schokkende gebeurtenissen en psychotrauma was er sprake van versnippering en bestond het speelveld uit vele, vaak solitair opererende, doch complementaire organisaties, vakgroepen en individuen. Daarom is het initiatief genomen tot de oprichting van ARQ Nationaal Psychotrauma Centrum (voorheen ARQ Psychotrauma Expert Groep) in 2007. In de loop van de daaropvolgende jaren is de groep uitgebreid en zijn tal van samenwerkingsverbanden met belangrijke stakeholders opgestart. ARQ werd door de verbreding binnen het specialisme en de daaruit verkregen synergie, de erkende specialist op het terrein van beleidsontwikkeling, advies, onderzoek, onderwijs en training, zorg en behandeling van de gevolgen van schokkende gebeurtenissen en psychotrauma, en hoe deze te voorkomen, te minimaliseren of te integreren in een menswaardig bestaan. Inzichten vanuit de behandelkamer worden daardoor verbonden met advies aan organisaties, en de context vanuit de organisaties vloeit bijvoorbeeld weer terug naar de behandelaar. Ook is ARQ door de jaren heen zichtbaar een hulpbron of toevluchtsoord voor specifieke doelgroepen, zoals mensen uit voormalig Nederlands Indië, mensen met een hoogrisicoberoep (politie, ambulance, gezagsdragers), veteranen, mensen in een bijzondere rouwsituatie (bv na moord of vermissing), getroffen door een (inter)nationale ramp (natuurrampen, vliegcrashes, aanslagen), een grote groep vluchtelingen en asielzoekers. ARQ ziet het als haar opdracht om deze groepen zo goed mogelijk bij te staan, maar wil daarnaast benadrukken zich niet te beperken tot doelgroepen die in de afgelopen decennia door omstandigheden oververtegenwoordigd zijn in de cliënten-/patiëntenpopulatie. Daarnaast spelen aspecten als overheidsbeleid, politiek klimaat en beschikbare centrale financiering ook een significante rol bij het inrichten van hulp aan specifieke groepen. ARQ is voor de publiek gefinancierde hulpverlening primair een derdelijns zorgorganisatie; de laatste hoop voor therapieresistente patiënten (binnen ARQ Centrum '45, met het TOPGGz keurmerk) en ontwikkelaar van nieuwe therapievormen die door onderzoek haar waarde hebben bewezen. Al vanaf de oprichting ziet ARQ het als haar taak om haar

expertise zo veel mogelijk te delen zodat in het hele land mensen terecht kunnen bij tweedelijns geestelijke gezondheidszorg waarvan de kennis rondom psychotrauma op voldoende niveau is. In 2023 vierde ARQ met 416 medewerkers (332 fte) haar 50-jarig bestaan en nog steviger dan ooit staat het ARQ label op alle organisatieonderdelen voor doorontwikkeling, kwaliteit, samenwerking, trouw en mensgerichtheid.

### 2.1.1 ARQ IVP: psychosociale ondersteuning vóór, tijdens en na ingrijpende gebeurtenissen op het werk

Stressvolle situaties, grensoverschrijdend gedrag, bedreiging of ernstige incidenten kunnen bij organisaties en hun medewerkers leiden tot spanningen en de balans verstoren. Als medewerkers in aanraking komen met zo'n ingrijpende gebeurtenis, doet dit een beroep op hun veerkracht. Werkgevers kunnen hun medewerkers hierin ondersteunen en ARQ IVP draagt daar, met haar diensten, graag aan bij. ARQ IVP is een B.V. binnen Stichting ARQ en dient vanuit die positie steeds opnieuw zelfstandig opdrachten uit de markt te verwerven. ARQ IVP ondersteunt en traint organisaties en medewerkers in het omgaan met schokkende gebeurtenissen, vóór, tijdens en nadat deze plaatsvinden. Ook wanneer medewerkers langdurig onder stressvolle omstandigheden werken, kunnen werkgevers hiervoor bij ARQ IVP terecht. De preventieve diensten richten zich op stresshantering en op het versterken van de veerkracht van medewerkers. Wanneer er acuut ondersteuning nodig is in een organisatie, dan zorgt ARQ IVP 24/7 voor crisisopvang. Dat kan zowel individueel als in groepsverband. ARQ IVP speelt ook een rol in de nazorg bij crisissituaties en calamiteiten. Bij aanhoudende stressklachten of PTSS biedt ARQ IVP behandeling. Opdrachtgevers komen veelal uit branches waar een groot risico bestaat dat medewerkers iets ingrijpends meemaken. Onder iets ingrijpends wordt verstaan situaties met agressie, ongevallen, rampen, hoge stress of dreigende escalatie, waaronder geüniformeerde beroepen, openbaar bestuur, OM, gemeenten en andere overheidsinstanties, zorginstellingen, vervoersorganisaties, retailorganisaties, veiligheidsregio's en mediabedrijven. De meeste mensen zijn veerkrachtig en komen er met steun van hun directe omgeving weer bovenop als ze iets schokkends meemaken. ARQ IVP vindt het daarom belangrijk om niet onnodig in te grijpen en te werken vanuit het principe: zo min mogelijk, maar zo veel als nodig. 'Stepped care' staat centraal, d.w.z. dat de diensten van ARQ IVP stapsgewijs inzetbaar zijn: vóór, tijdens en na een ingrijpende gebeurtenis. Het aanbod bestaat uit: trainingen, mental check up-gesprekken (MCU's), een meetinstrument voor veerkracht, een screeningsinstrument voor verwerking, individuele opvang, opvang in groepsverband, behandeling van traumagerelateerde klachten, ondersteunende gesprekken bij belastende situaties, coaching en crisisadvies.

### 2.1.2 ARQ Kenniscentrum Impact van Rampen en Crises: landelijk expertisecentrum voor psychosociale hulp

ARQ Kenniscentrum Impact van Rampen en Crises is hét landelijke expertisecentrum voor psychosociale hulp bij rampen en crises. In de afgelopen 20 jaar was het centrum, veelal op de achtergrond, betrokken bij alle grote rampen en crises. ARQ Kenniscentrum Impact van Rampen en Crises optimaliseert psychosociale ondersteuning en zorg bij rampen en crises. Zoals bij de Bijlmerramp, de cafébrand in Volendam, de vuurwerkrampe in Enschede, de vliegramp met MH17, het ongeluk met de Stint, het schietincident in Utrecht en de coronacrisis. Er wordt nauw samengewerkt met ARQ IVP en daarmee wordt de praktijkervaring van psychologen en crisisadviseurs vanuit ARQ IVP gekoppeld aan de kennis binnen het kenniscentrum. Dankzij deze unieke verbinding is altijd evidence-based expertise beschikbaar rond complexe en specifieke vraagstukken. ARQ Kenniscentrum Impact van Rampen en Crises is er in de eerste plaats voor organisaties en vormt een betrouwbare, benaderbare en professionele sparring-partner voor overheden, GGD'en, geüniformeerde diensten en diverse andere organisaties. In de tweede plaats is het kenniscentrum er voor de maatschappij als geheel, om iedereen die betrokken is bij een ramp of crisis psychosociale hulp te bieden. Er bestaan vier kernactiviteiten:

- ▶ **Kennis ontwikkelen:** het doen van (wetenschappelijk) onderzoek en het trekken van lessen uit eerdere rampen en crises, waarmee kennis ontwikkeld wordt over: a) behoeften en problemen van mensen na een ramp of crisis, b) knelpunten in de hulpverlening na een ramp of crisis, c) de ideale vorm en inhoud van ondersteunende diensten
- ▶ **Kennis delen met organisaties en hulpverleners:** het bundelen van kennis in beleidsstukken of in publicaties, zoals onderzoeksrapporten. Deze stukken worden gedeeld met organisaties en hulpverleners die zich bezighouden met preventie, de voorbereiding in de voorfase en de zorg voor getroffen en in de acute fase en nafase.
- ▶ **Professionals adviseren en ondersteunen:** met de aanwezige kennis, adviseren en ondersteunen medewerkers organisaties en overheden op het gebied van psychosociale zorg en veiligheid. Dit is van belang, want hoe deze pro-



professionals reageren op schokkende gebeurtenissen, heeft veel invloed op de nasleep voor betrokkenen en de maatschappij. Medewerkers binnen het kenniscentrum beantwoorden hun vragen, helpen bij dilemma's die spelen, helpen bij het opstellen van brieven en nazorgplannen en denken mee over het informeren van getroffenen.

- ▶ **Laagdrempelige psychosociale hulp ontwikkelen:** ook wordt op basis van aanwezige kennis laagdrempelige psycho-sociale hulp ontwikkeld en wordt de kwaliteit hiervan bewaakt en verbeterd. Ook al kunnen de meeste mensen zelfstandig omgaan met de gevolgen van een ramp of crisis: laagdrempelige hulp, zoals de Zelfscreeners of collegiale opvangsystemen, versterkt die zelfredzaamheid.

Optimale psychosociale ondersteuning bij rampen en crises hangt altijd samen met de veerkracht van getroffenen. Veerkracht ontstaat tenslotte uit een balans tussen dat wat stress geeft, de ramp of crisis, en de hulpbronnen die getroffenen daarbij hebben, zoals steun uit de omgeving. Daarom helpt het kenniscentrum getroffenen, naasten, hulpverleners en overheden bij het signaleren wanneer de hulpbronnen niet meer voldoende zijn om met de situatie om te gaan. In het verlengde daarvan wordt tijdige en juiste doorverwijzing geborgd en wordt voortdurend de veerkracht van getroffenen tijdens het zorgtraject versterkt.

### 2.1.3 ARQ Academy: bij- en nascholing omtrent psychotraumazorg aan GZ-professionals

ARQ Academy is het opleidingsinstituut van ARQ Nationaal Psychotrauma Centrum en brengt expertise uit zorg en wetenschappelijk onderzoek over psychotrauma en PTSS samen. De missie is om kennis over diagnostiek en behandeling van psychotrauma en PTSS te delen en nationaal en internationaal (GZ-)professionals op te leiden zodat zoveel mogelijk mensen die dat nodig hebben goede (preventieve) psychotraumazorg krijgen. Om goede (preventieve) psychotraumazorg te kunnen geven aan zoveel mogelijk mensen die dat nodig hebben, organiseert ARQ Academy (geaccrediteerde) bij- en nascholing en voorlichting over psychotrauma en PTSS. Voor professionals die in hun dagelijks werk met psychotrauma en PTSS te maken hebben en met specifieke doelgroepen werken zoals vluchtelingen, asielzoekers, gezinnen en kinderen, politie en veteranen. Daarnaast organiseert ARQ Academy regelmatig webinars, masterclasses, congressen en symposia over uiteenlopende onderwerpen binnen het domein van psychotrauma. Voor het delen van de meest actuele inzichten op het gebied van psychotrauma wordt gebruikgemaakt van het wetenschappelijk onderzoek dat ARQ-hoogleraren en -promovendi uitvoeren in samenwerking met diverse universiteiten. Voor het delen van kennis wordt samengewerkt met de gespecialiseerde en ervaren behandelaren van ARQ Centrum'45, dat topreferente psychotraumazorg aanbiedt. Daarnaast wordt samengewerkt met experts van andere instellingen en universiteiten. ARQ Academy biedt scholing aan voor GGZ-professionals (gezondheidszorgpsychologen, klinisch psychologen, psychotherapeuten, psychiaters, verpleegkundig specialisten en sp'ers), huisartsen en POH-GZZ, overige professionals, vrijwilligersorganisaties, opleidingsplaatsen GGZ en medewerkers van ARQ zelf (tbv interne deskundigheidsbevordering).

## 2.2 Visie, missie en kernwaarden

ARQ opereert vanuit de visie dat ieder mens, waar ook ter wereld, recht heeft op een menswaardig bestaan in een stabiele samenleving. Haar missie is dan ook om mensen, organisaties en samenlevingen te helpen om de psychosociale impact van ingrijpende gebeurtenissen te minimaliseren. Door middel van gespecialiseerde zorg, advies over beleid en preventie, kennisontwikkeling en -deling, en het bieden van verbinding en hoop. De houding in al dit gezamenlijk werk wordt ingegeven door de kernwaarden invoelend, kritisch, verbindend, hoopgevend en trouw.

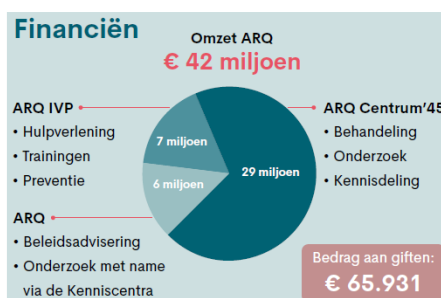
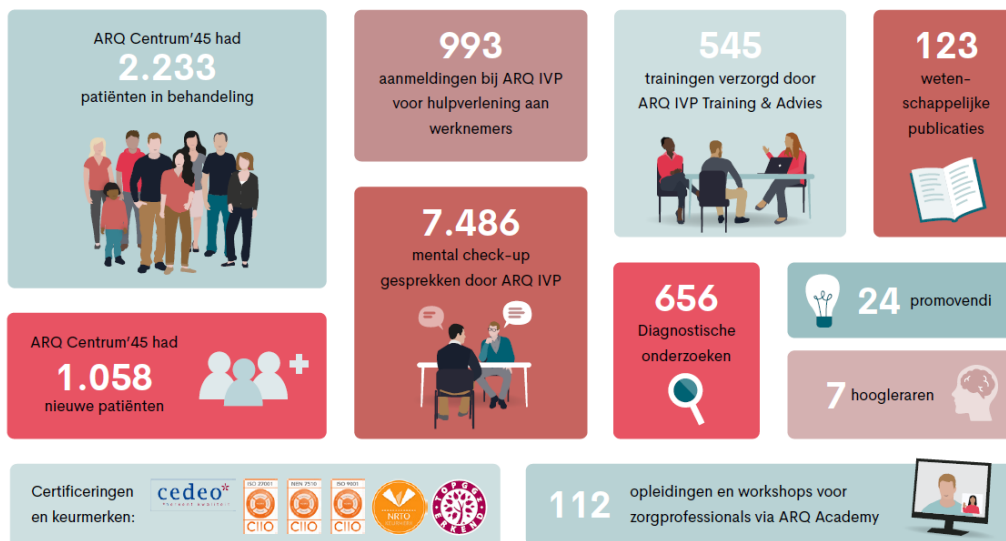
## 2.3 Strategische doelen 2022-2025

ARQ heeft op basis van haar missie en visie en omgevingsanalyse de volgende structurele doelstellingen die verankerd liggen in het dagelijks werk (onder andere via de instellingsubsidies):

- ▶ ARQ is en blijft toonaangevend expert voor maatschappelijke vraagstukken en zorg- en dienstverlening m.b.t. schokkende gebeurtenissen en psychotrauma.
- ▶ wil dat elke Nederlander weet wat de psychosociale impact is van oorlog voor mens en samenleving.
- ▶ ARQ voert (samen met anderen) regie uit op de keten van zorg en herstel, is proactief als het gaat om kennisbundeling en -deling met ketenpartners.
- ▶ ARQ biedt effectieve en innovatieve zorg- en dienstverlening en werkt continu aan innovaties en ontwikkeling.

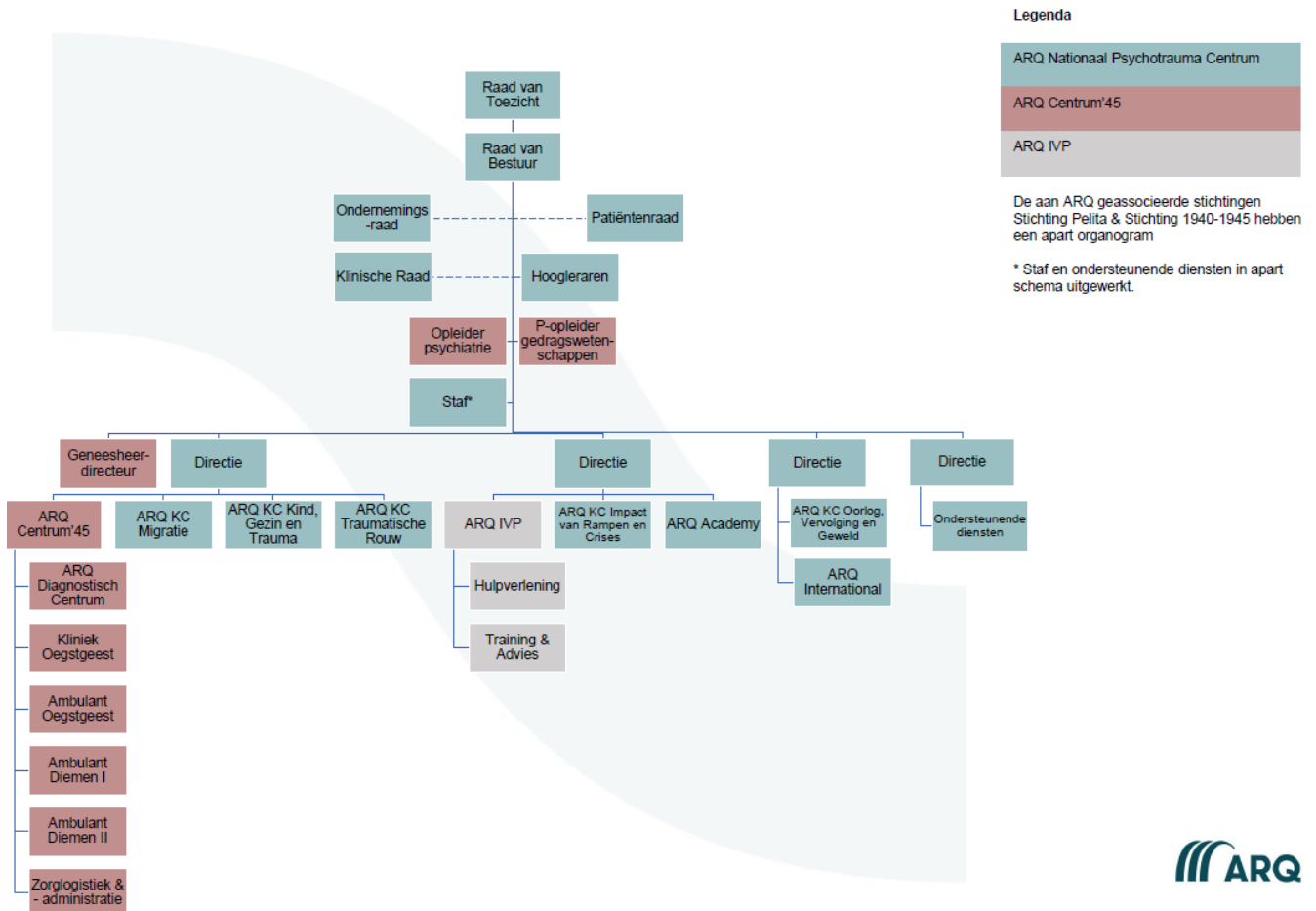
- ▶ ARQ biedt vanuit een centrale plek diensten en services aan en verbindt kenniswerkers in Nederland en daarbuiten op het terrein van schokkende gebeurtenissen en psychotrauma met elkaar.
- ▶ ARQ is kennisleider en draagt relevante kennis uit door onderwijs, opleiding, training, advies en publicaties in het domein van de wetenschap, de GGZ, organisaties en het algemeen publiek.
- ▶ ARQ ondersteunt doelgroeporganisaties gerelateerd aan oorlog, vervolging, crisis en geweld, met psychosociale en/of praktische ondersteuning en ten behoeve van het versterken van de zelfregie.
- ▶ ARQ voert wetenschappelijk onderzoek uit dat past binnen de missie en waarvan de uitkomsten in de praktijk worden geïmplementeerd en werkt duurzaam samen met (inter)nationale universiteiten en collega-instituten.
- ▶ ARQ is een aantrekkelijke werkgever voor alle werknemers en geeft erkenning en ondersteuning aan de inzet en betrokkenheid van medewerkers. ARQ streeft daarbij naar een zo divers mogelijk medewerkersbestand en ziet graag een vertegenwoordiging naar arbeidsvermogen, culturele diversiteit, gender, leeftijd en LHBTI+. Verschillende perspectieven, achtergronden en inzichten dragen positief bij aan de zorg- en dienstverlening van ARQ.
- ▶ ARQ heeft duurzaamheid hoog in het vaandel staan: duurzame innovaties op ons vakgebied, duurzame samenwerking met derden, duurzame inzetbaarheid van medewerkers, duurzame financiële mogelijkheden en duurzaamheid als het gaat om milieu en ecologie. Aanvullend beleid hierover zal worden opgesteld.
- ▶ De beweging naar één ARQ is in 2017 ingezet en in 2020 juridisch geformaliseerd en vraagt verdere uitwerking en blijvende aandacht. Dit geldt in het bijzonder voor de ambitie naar passende huisvesting en het streven naar verdere synergie binnen ARQ. Het versterken van de positionering van ARQ, het optimaliseren van de branding van ARQ en sterke arbeidsmarktcommunicatie zijn essentieel om deze doelstelling te bereiken.

## 2023 in cijfers



## 2.4 Organisatiestructuur en governance

De tweehoofdige raad van bestuur van ARQ Nationaal Psychotrauma Centrum is verantwoordelijk voor de realisatie van de doelstellingen van de organisatie, de strategie en het beleid en de daaruit voortvloeiende resultatenontwikkeling. Zorgvuldige afstemming vindt plaats met belangrijke medezeggenschapsorganen, onder meer de ondernemingsraad, de patiëntenraad, de klinische raad, de raad van advies (doelgroep Stichting 1940-1945) en tweede raad van advies (doelgroep Pelita). De zeshoofdige raad van toezicht woont jaarlijks een vergadering van de medezeggenschapsorganen bij. De raad van bestuur geeft tevens direct leiding aan het integraal directieteam, bestaande uit acht leden: de directeur Zorg / geneesheer-directeur alsook de directeur Bedrijfsvoering van ARQ Centrum '45 en ARQ Kenniscentra Migratie / Kind, Gezin en Trauma / Traumatische Rouw, de tweehoofdige directie van ARQ IVP en ARQ Kenniscentrum Impact van Rampen en Crises en ARQ Academy (o.a. huidige vacature), de directeur van ARQ Kenniscentrum Oorlog, Vervolging en Geweld, en ARQ International, de directeur financiën en ondersteunende diensten en de manager Personeel & Organisatie. De manager Communicatie sluit als adviseur aan. De raad van bestuur en het directieteam ontmoeten elkaar een keer in de maand voor besluitvormend overleg.





### 3. De functie van directeur ARQ IVP, ARQ Kenniscentrum Impact van Rampen en Crises en ARQ Academy

Wij zijn voor ARQ ter opvolging op zoek naar een nieuwe collega in de positie van directeur, die samen met een dual directiepartner leidinggeeft aan en meebouwt aan strategisch-tactisch beleid en duurzame organisatieontwikkeling van ARQ IVP, ARQ KC Impact van Rampen en Crises en ARQ Academy (onderdelen van ARQ Nationaal Psychotrauma Centrum).

#### 3.1 Uitdagingen

De unieke rol van ARQ als Nationaal Psychotraumacentrum dient gewaarborgd te worden door de landelijke en voor een deel internationale regiefunctie in kennisontwikkeling en -disseminatie. Daarbij is de algemene organisatiedoelstelling van ARQ IVP B.V. om erkend partner te zijn van de overheid en hoog-risico beroepsgroepen voor training, hulpverlening, advisering en onderzoek. ARQ IVP ziet veel kansen om bestaande en nieuwe klanten toegevoegde waarde te bieden, en hen in staat te stellen om goed te anticiperen en reageren op ingrijpende gebeurtenissen. Daardoor kunnen deze beroepsgroepen gezond en met enthousiasme hun (publieke) taak uitvoeren. Om steeds van meerwaarde te kunnen blijven voor klanten is de afgelopen jaren ingezet op groei, waardoor investeringsruimte ontstaat om het dienstenaanbod te verbeteren. Een omzetverdubbeling is in vier jaar tijd gerealiseerd. Er is geïnvesteerd in het klantcontact, innovatie, personeels- en organisatieontwikkeling. Om de kwaliteitsdoelstellingen naar de toekomst toe te behalen vormt een gezonde financiële situatie de basis en is het van belang een goed evenwicht te bewaken tussen opbrengsten uit diensten enerzijds en investeringen in noodzakelijke kennis en innovatie anderzijds. De uitdaging voor de komende periode wordt om de focus te leggen op het gecontroleerd doorgroeien en parallel te werken aan een efficiëntere bedrijfsvoering met behoud van teamcohesie en kwaliteit van dienstverlening. Aanvullende specifieke jaardoelen zijn:

- ▶ Samenwerkingspartners identificeren voor specifieke doelgroepen (ARQ IVP)
- ▶ Blended aanpak trainingen doorontwikkelen (ARQ IVP)
- ▶ Opzetten van programma om (financieel) toekomstbestendig te worden door slimmer werken (ARQ IVP)
- ▶ Geplande innovaties doorvoeren, zoals de VR brillen of andere vormen van therapie (ARQ IVP)
- ▶ Uitbreiden internationaal netwerk (ARQ Kenniscentrum)
- ▶ Onderzoek naar nieuwe doelgroepen (ARQ Kenniscentrum)
- ▶ Implementatieprojecten volgend op de ontwikkeling en herziening van richtlijnen (ARQ Kenniscentrum)
- ▶ Herijken businessplan en positionering (ARQ Academy)
- ▶ Implementatie van het LMS in operationele processen (ARQ Academy)
- ▶ Samenwerking versterken met ARQ partners (ARQ Academy)
- ▶ Gezamenlijke omzet van de drie onderdelen van ca. € 10 miljoen (2024)

Met de dual directiepartner bespreek je een passende portefeuilleverdeling, waarbij je integraal verantwoordelijkheid draagt voor de drie onderdelen. Daarbij ben je samen met je dual directiepartner verantwoordelijk voor het direct leidinggeven aan een managementteam van vier leden (een manager behandelingen ARQ IVP Hulpverlening, een manager bedrijfsvoering ARQ IVP Hulpverlening, een manager ARQ IVP Training & Advies en een manager ARQ Academy) en direct aan alle elf onderzoekers van ARQ Kenniscentrum Impact van Rampen en Crises. Indirect geef je leiding aan ca. 37 medewerkers in dienst en aan ca. 300 freelance medewerkers:

- ▶ ARQ IVP Hulpverlening heeft 19 collega's in dienst (excl. leidinggevende) en ca. 270 freelance collega's
- ▶ ARQ IVP Training & Advies heeft 14 collega's in dienst (excl. leidinggevende) en ca. 25 freelance collega's
- ▶ ARQ Kenniscentrum Impact van Rampen en Crises heeft 11 collega's in dienst
- ▶ ARQ Academy heeft 4 collega's in dienst (excl. leidinggevende) en ca. 14 freelance collega's (excl. de behandelaren van ARQ Centrum '45 die scholing verzorgen binnen de Academy)

Bovendien, als leden van het overkoepelend directieteam van ARQ Nationaal Psychotrauma Centrum, draag je samen met je dual directiepartner, vanuit een medeverantwoordelijkheid voor het geheel, actief bij aan de realisatie van de



(overall) strategische koers en positionering van ARQ Nationaal Psychotrauma Centrum en zoek je doorlopend de samenwerking en synergie op met de overige ARQ onderdelen. Zo draag je in 2025 onder meer bij aan de herijking van de strategie 2026-2030. Tenslotte leg je in deze directierol direct verantwoording af aan de raad van bestuur.

### 3.2 Algemene verantwoordelijkheden

Als directeur ARQ IVP, ARQ KC Impact van Rampen en Crises en ARQ Academy is er sprake van vier gedefinieerde verantwoordelijkheidsdomeinen (in nadere afstemming met de duaal directiepartner):

**Strategisch beleid van ARQ Nationaal Psychotrauma Centrum vertalen naar strategisch-tactisch beleid** voor de onderdelen ARQ IVP, ARQ KC Impact van Rampen en Crises en ARQ Academy en dit beleid voorbereiden en realiseren, zodanig dat vastgestelde doelstellingen behaald kunnen worden:

- ▶ Het doen van voorstellen voor het strategisch beleid aan de raad van bestuur.
- ▶ Het in beeld brengen van marktkansen, gericht op continuïteit van de lokale, regionale en landelijke marktpositie.
- ▶ Het in beeld brengen van sterke en zwakke punten en inschatten van de relevantie van externe ontwikkelingen.
- ▶ Het vertalen van strategisch-tactische beleidsplannen naar doelstellingen in de vorm van een jaarplan en het faciliteren van de realisatie daarvan.
- ▶ Het rekening houden met de maatschappelijk functie van ARQ IVP, ARQ KC Impact van Rampen en Crises en ARQ Academy.

**Continuïteit, ontwikkeling en dienstverlening bevorderen en optimaliseren** van ARQ IVP, ARQ KC Impact van Rampen en Crises en ARQ Academy, zodanig dat deze organisatieonderdelen in staat zijn en blijven hun missie en strategisch-tactische doelstellingen invulling te geven:

- ▶ Het vertegenwoordigen van ARQ IVP, ARQ KC Impact van Rampen en Crises en ARQ Academy in contacten met externen en het daarbij uitdragen van de missie, visie en cultuur. Hierbij afstemming en samenhang zoeken met andere onderdelen van ARQ. Het ontwikkelen van netwerken die de positie van deze organisatieonderdelen versterken.
- ▶ Het signaleren van (o.a. maatschappelijk en sociale) ontwikkelingen en wijzigingen in wet- en regelgeving die van belang zijn voor de dienstverlening en het actief meedenken over de ontwikkeling en verbetering van dienstverlening, werkmethodes en procedures op individueel- en op het niveau van het betreffende organisatieonderdeel en het aandragen van voorstellen. Het afwegen van de haalbaarheid van de voorstellen en het zorgdragen voor de implementatie.
- ▶ Het vertonen van ondernemerschap en innoverende bedrijfsvoering: het nemen van initiatieven, het creëren van afzetmogelijkheden voor de diensten en producten en het lobbyen in de politiek en bij andere organisaties.

**Financiële doelstellingen behalen** voor ARQ IVP, ARQ KC Impact van Rampen en Crises en ARQ Academy, zodanig dat voldaan wordt aan het beoogd rendement:

- ▶ Het bijdragen aan het vaststellen van de begroting en deze ter goedkeuring voorleggen aan de raad van bestuur.
- ▶ Het inschatten van financiële consequenties van strategisch-tactische plannen.
- ▶ Het creëren van draagvlak bij en het maken van afspraken over financiële middelen met financieringsinstanties.
- ▶ Het ontwikkelen en implementeren van plannen voor het genereren van tweede en derde geldstromen.
- ▶ Het bewaken van het beoogd minimaal rendement en het ondernemen van actie bij dreigende tekorten.

**Duaal aansturen** van de organisatie van ARQ IVP, ARQ KC Impact van Rampen en Crises en ARQ Academy, zodanig dat het vastgestelde beleid kan worden gerealiseerd:

- ▶ Het duaal leidinggeven aan de organisatieonderdelen en aan de beleidsgebieden in algemene zin op het gebied van personele, organisatorische en budgettaire aangelegenheden binnen de daartoe gestelde beleidskaders en geldende richtlijnen.
- ▶ Het duaal leidinggeven aan het managementteam en overige medewerkers, op zo'n wijze dat doelen gesteld worden en effectieve samenwerkingsverbanden ontstaan en voor een ieder de juiste randvoorwaarden gefaciliteerd worden om bij te dragen aan de organisatie als geheel.



- ▶ Het zorgdragen voor een optimale informatie- en communicatievoorziening en het nemen van beslissingen in het kader van de dagelijkse voortgang van de werkzaamheden.
- ▶ Het periodiek informeren en verantwoording afleggen aan de raad van bestuur over het gevoerde beleid, de voortgang en de ontwikkelingen binnen de organisatieonderdelen.

### 3.3 Profiel

In goede afstemming met je duaal directiepartner en met het managementteam werk je aan de strategische koers en doelen voor ARQ IVP, ARQ KC Impact van Rampen en Crises en ARQ Academy. Dit in nauwe afstemming en samenwerking met de raad van bestuur en de directies van de andere onderdelen van ARQ Nationaal Psychotrauma Centrum. Je bent een transparante, stevige, flexibele gesprekspartner en neemt een actieve positie in binnen relevante in- en externe netwerken van zakelijk opdrachtgevers en samenwerkingspartners op het terrein van psychosociale dienstverlening aan organisaties en medewerkers, van wetenschap en kennisontwikkeling, en van bij- en nascholing aan GZ-professionals. Je opereert bovendien in de landelijke netwerken die betrokken zijn bij rampen en crises. Je bent strategisch en commercieel sterk en innovatief en ondernemend ingesteld. Je verplaatst je makkelijk in uiteenlopende medewerkersgroepen (psychologen, wetenschappers, trainers). Je bent een echte 'people' manager, mensgericht, helder in besluitvorming en koersvast. Je bevordert teamontwikkeling en een cultuur van openheid, transparantie, eigenaarschap, diversiteit en vertrouwen en bent daarin ook zelf responsief en open voor feedback. Systemisch werken is je niet vreemd; je bent nauwkeurig en procesgedreven. Bovendien voldoe je aan de volgende belangrijke functie-eisen:

- ▶ Een intrinsieke motivatie voor het bijdragen aan de kernactiviteiten van ARQ, vanuit de visie dat ieder mens, waar ook ter wereld, recht heeft op een menswaardig bestaan in een stabiele samenleving. Je hebt daarbij ervaring in en/of een duidelijke affiniteit met de wereld van de publieke gezondheid en/of de crisisbeheersing. Hulpverlening, training, advies, wetenschap/kennisontwikkeling en opleiden in de (commerciële) psychosociale dienstverlening zijn daarbij kernwoorden.
- ▶ Academisch werk- en denkniveau en relevante opleiding en leiderschapsgerichte vorming.
- ▶ Minimaal 3 jaar senior leidinggevende ervaring op strategisch niveau met een algemene portefeuille (in een duale leiderschapssetting is een pre). Deze ervaring heb je bijvoorbeeld opgedaan binnen een complexe organisatie(s) binnen de zakelijke (commerciële) dienstverlening (met opdrachtgevers binnen het publiek domein) en/of binnen de (psychosociale) zorg of onderwijs. Je doorziet integrale uitdagingen waar ARQ en opdrachtgevers voor staan en hebt een netwerk binnen één of meerdere relevante ministeries (VWS, JenV, Defensie, BZK) of organisaties, en je hebt bij voorkeur ervaring met derde geldstromen en (internationale) subsidieaanvragen. Je bent je bewust van kwaliteit, kosten en commerciële marktpositionering en bekend met grootschalige aanbestedingsprocessen en -dynamiek.
- ▶ Ruime ervaring in het op inspirerende en consistente wijze leidinggeven aan teams, gericht op verbinding, innovatie, samenwerking en ontwikkeling. Daarbij heb je ervaring in bedrijfsvoering en in het meenemen en ondersteunen van professionals in organisatieontwikkelings- en transitieprocessen. Je weet vanuit een sensitieve én zakelijke benadering sturing te geven aan de (door)ontwikkeling van toekomstbestendige (commerciële) dienstverlening, productie en te behalen rendement.
- ▶ Uitstekende communicatie- en onderhandelingsvaardigheden. Je bent een netwerker die ARQ IVP, ARQ KC Impact van Rampen en Crises en ARQ Academy als stevige gesprekspartner en opdrachtnemer goed kan vertegenwoordigen richting in- en externe partners en stakeholders.
- ▶ Actuele kennis van relevante wet- en regelgeving, kwaliteitskaders, technologische en innovatieve ontwikkelingen in kort beroepsonderwijs, rond duurzame inzetbaarheid en de markt van psychosociale dienstverlening.

## 4. Wat biedt ARQ?

- ▶ Een hartelijk welkom bij een sociaal werkgever met een ambitieuze werkomgeving.<sup>1</sup> Werken bij ARQ betekent werken voor dé expert op het gebied van psychotrauma in Nederland en ver daarbuiten. Een maatschappelijke organisatie met hoogspecialistische psychotraumazorg en baanbrekend wetenschappelijk onderzoek die met alle expertise onder één dak volop kansen biedt om samen te werken en de psychosociale impact van ingrijpende gebeurtenissen in het leven van cliënten te minimaliseren.
- ▶ Een inschaling van de functie in FWG 75, afhankelijk van opleiding, kennis en ervaring en gegeven de zwaarte en complexiteit van de opgave, op basis van de CAO GGZ<sup>2</sup> en uitgaande van een fulltime dienstverband van 36 uur per week (standplaats in beginsel locatie Diemen).
- ▶ Een arbeidsovereenkomst voor onbepaalde tijd.
- ▶ Ruime mogelijkheden om te leren en te ontwikkelen in relatie tot jouw persoonlijk ambitieniveau en potentieel, bijvoorbeeld op het vlak van strategische organisatieontwikkeling en/of leiderschap.
- ▶ Uitstekende secundaire arbeidsvoorwaarden, waaronder een eindejaarsuitkering van 8,33%, vakantiegeld van 8 %, BalansBudget van €500,- bruto per jaar obv een fulltime dienstverband, waardoor je jouw werk en persoonlijk leven in evenwicht houdt, een goede collectieve pensioenvoorziening bij PFZW, een collectieve zorgverzekering bij Zilveren Kruis of IZZ, een reiskostenvergoeding woon-werkverkeer vanaf 10 kilometer enkele reis en tot slot nog een mooi meerkeuzesysteem ten aanzien van aanvullende arbeidsvoorwaarden.

## 5. De selectieprocedure

We ontvangen je sollicitatie graag uiterlijk **12 januari 2025**. De selectie kent vervolgens drie fasen:

### 1 Voorselectie door Leeuwendaal

Margriet van Ast voert namens Leeuwendaal allereerst uitgebreide gesprekken met kandidaten. Deze gesprekken vinden live plaats of via MS Teams, uiterlijk in **week 2**. Geschikte kandidaten worden vervolgens door middel van cv en brief, en met toelichting van de adviseur, op **20 januari** gepresenteerd aan de opdrachtgever. Op basis hiervan wordt bepaald welke kandidaten worden uitgenodigd voor de eerste selectieronde bij ARQ.

### 2 Selectiegesprekken door ARQ

Geselecteerde kandidaten worden persoonlijk uitgenodigd voor een eerste gespreksronde met de selectiecommissie bij ARQ op **22 of 23 januari**. Een tweede gespreksronde met twee adviescommissies vindt plaats op **28 januari**. Adviseurs van Leeuwendaal zijn eveneens aanwezig bij beide rondes.

### 3 Referenties, kennismaking OR en KR en arbeidsvoorwaardengesprek

Na de twee gespreksrondes vindt in samenspraak met de beoogde eindkandidaat een kennismaking plaats met een afvaardiging van de Ondernemingsraad en de Klinische Raad op **29 januari**. Ook vindt in die week een arbeidsvoorwaardengesprek plaats. Tenslotte wint Leeuwendaal telefonische referenties in en voert een onafhankelijk bureau (de Validata Group) een integriteitstoets uit.

Gestreefd wordt naar een afronding van de procedure voor **1 februari 2025**.

### Over de inzet van videobellen

Als we videobellen inzetten voor gesprekken maken we gebruik van MS Teams. We hanteren hiervoor strikte procedurele afspraken die we helder communiceren met al onze medewerkers. Op de naleving van deze procedures

<sup>1</sup> Zie ook het sociaal jaarverslag 2023 via [www.arq.org/sites/default/files/2024-05/Sociaal\\_jaarverslag\\_ARQ\\_2023.pdf](http://www.arq.org/sites/default/files/2024-05/Sociaal_jaarverslag_ARQ_2023.pdf)

<sup>2</sup> Zie ook [www.denederlandseggz.nl/thema/cao-ggz](http://www.denederlandseggz.nl/thema/cao-ggz)

zien wij streng toe. Wij beschikken voor alle applicaties over betaalde licenties met verfijnde beveiligingsopties. We maken weloverwogen keuzes in de wijze waarop we deze configureren. Voorbeelden hiervan zijn:

- ▶ We gebruiken uitsluitend Europese datacenters.
- ▶ Alle meetings bij Leeuwendaal zijn afgeschermd met een unieke meeting ID en password.
- ▶ We maken gebruik van waiting rooms, waarbij de Leeuwendaal host bepaalt wie wordt toegelaten tot een sessie.
- ▶ Tijdens de verbinding wordt altijd van end-to-end encryptie gebruik gemaakt.

### Contactgegevens

Voor inhoudelijke vragen over de functie kun je contact opnemen met Margriet van Ast, Senior Adviseur Executive Search, en voor vragen over de procedure met Robin de Boer, Research Consultant. Zij zijn bereikbaar via telefoonnummer 088 – 00 868 00. Je cv en motivatiebrief kun je uploaden via: [www.leeuwendaal.nl/vacatures/](http://www.leeuwendaal.nl/vacatures/)