



Wervingsprofiel

Directeur Intramurale Zorg Groot Veluwe

Ervaren en verbindend leider die staat voor de nieuwe fusie organisatie en toekomstbestendige christelijke zorg

16 oktober 2024

Opdrachtgever Stichting Lelie zorggroep

Auteur Marcel ten Berge

Aanvraagnummer A06690



Inhoud

1.	Inleiding	3
2.	De organisatie	3
2.1	Lelie zorggroep en de fusie met stichting WZU Veluwe	3
2.2	De nieuwe structuur, medezeggenschap en directieteam van de fusieorganisatie	3
3.	De functie van directeur Intramurale Zorg Groot Veluwe	6
3.1	De opgave	6
3.2	Jouw algemene verantwoordelijkheden en resultaatgebieden	7
3.3	Profiel	7
4.	Wat biedt Lelie zorggroep?	8
5.	De selectieprocedure	8

NIETS UIT DIT PROFIEL MAG ZONDER VOORAFGAANDE SCHRIFTELIJKE TOESTEMMING VAN LEEUWENDAAL GEREPRODUCEERD WORDEN.

1. Inleiding

Dank voor je interesse in de vacature van directeur Intramurale Zorg Groot Veluwe bij Lelie zorggroep. Met dit wervingsprofiel willen we je graag inzicht geven in de belangrijkste taken, verantwoordelijkheden en competenties die horen bij de positie. Hopelijk maakt dit profiel je enthousiast om te reageren. We geven een schets van deze mooie en ambitieuze organisatie en de belangrijkste opgaven en ontwikkelingen. Ook beschrijven we de vacante positie, de gewenste capaciteiten en competenties, kennis en ervaring. We besluiten met een beschrijving van de selectieprocedure. Voor meer achtergrondinformatie adviseren we om de website te bezoeken: [Zorg voor elkaar | Lelie zorggroep](#)

2. De organisatie

2.1 Lelie zorggroep en de fusie met stichting WZU Veluwe

Lelie zorggroep geeft kleur en ruimte aan christelijke en reformatorische zorg in Nederland en biedt een breed pallet aan zorg en hulpverlening in Nederland. De organisatie beschikt o.a. over diverse intramurale locaties in met name de regio Rijnmond. Meer dan 3.850 medewerkers en ongeveer 1.000 vrijwilligers zetten zich dagelijks in voor de ruim 13.600 cliënten. Met de divisies Agathos, Curadomi en Lelie zorggroep wonen zorg en welzijn, wordt zorg en hulpverlening geboden die past bij de cliënten en medewerkers. Dit wordt gedaan vanuit de kerndaden: liefdevol, verbindend, daadkrachtig en dichtbij. Lelie zorggroep ondersteunt zorgverleners optimaal in hun werk en biedt daarbij volop ruimte aan bezieling en bezinning vanuit de christelijke overtuiging en wortels. Medewerkers verlenen zorg vanuit het hart: overeenkomstig hun levensovertuiging, hun persoonlijke normen en waarden én de christelijke zorgvisie van Lelie zorggroep. De totale omzet van de Lelie zorggroep bedroeg in 2023 circa 176 miljoen. De organisatie groeit nog ieder jaar autonoom door natuurlijke groei in het aantal medewerkers.

WZU Veluwe verleent liefdevolle zorg aan ouderen in de lokale gemeenschappen op de Noord-Veluwe en doet dit vanuit een protestantschristelijke levensovertuiging. Nabij in welbevinden' is de missie van WZU Veluwe. Met de Bijbel als uitgangspunt en Gods liefde voor mensen als inspiratiebron doen meer dan 1.000 medewerkers en evenzoveel vrijwilligers hun best om dit waar te maken. WZU Veluwe verleent professionele zorg aan cliënten thuis en aan cliënten die woonachtig zijn op één van de vijf WZU woonzorglocaties gelegen op de Noord-Veluwe, in Elburg, Epe, 't Harde, Nunspeet en Wapenveld. De totale omzet van WZU Veluwe bedroeg in 2023 circa 54 miljoen.

Lelie zorggroep en WZU Veluwe bieden hun zorg in een gedeeld werkgebied en zijn al jaren goede partners van elkaar. De ontwikkelingen in de langdurige zorg vragen van zorgorganisaties schaalgrootte, grote investeringen en noodzakelijke veranderingen. Lelie zorggroep en WZU Veluwe hebben de afgelopen periode de nodige stappen gezet richting een gezamenlijk geambieerde fusie. Met de fusie wordt vanuit de nieuwe organisatie een krachtiger productportfolie geboden en de bedrijfsvoering geoptimaliseerd. Onder de noemer van de Lelie zorggroep wordt daarmee de continuïteit van christelijke zorg in Nederland gewaarborgd en toekomstbestendige ouderenzorg op de Veluwe in de gehele keten geboden. Recent is de Autoriteit Consument en Markt (ACM) akkoord gegaan met de voorgenomen fusie waarmee deze per 1 januari 2025 een feit is.

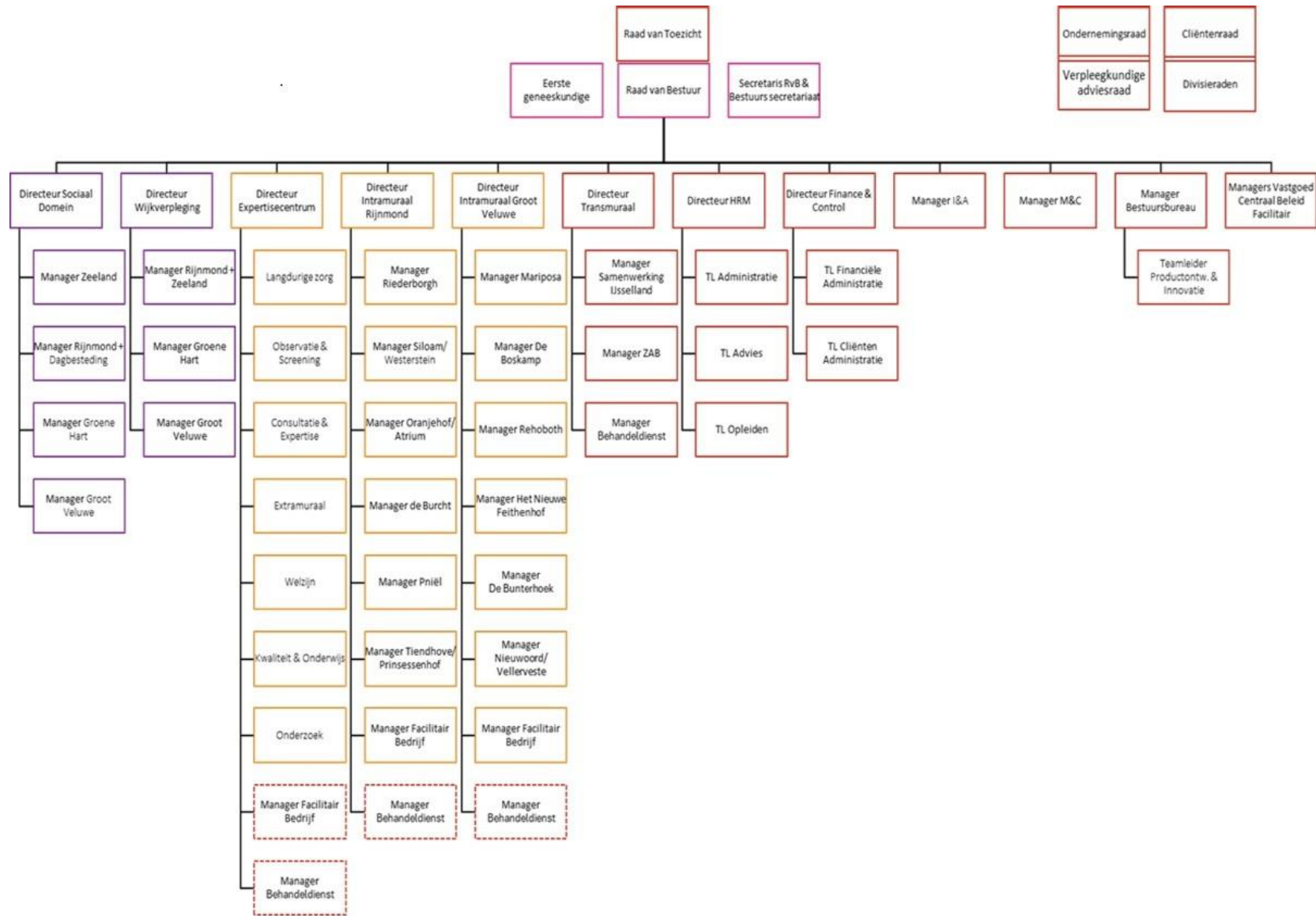
2.2 De nieuwe structuur, medezeggenschap en directieteam van de fusieorganisatie

Met de voornoemde fusiedatum zal de raad van bestuur van de nieuwe organisatie worden gevormd door de huidige bestuurders van de Lelie zorggroep. De medezeggenschap van WZU Veluwe en Lelie zorggroep blijft het eerste jaar (beoogd tot eind 2025) gedurende de integratie in functie en behoudt haar bestaande mandaat. De locaties van WZU Veluwe behouden de eigen beleefde en beleden identiteit die ingebed is in de geografische context van de zorgverlening.



De binnen Lelie zorggroep bestaande divisiestructuur (Agathos, Curadomi en Lelie zorggroep wonen zorg en welzijn) blijft gehandhaafd. De intramurale zorgactiviteiten van WZU Veluwe worden geïntegreerd in Lelie zorggroep wonen zorg en welzijn.

De fusieorganisatie kent een directiemodel met productportefeuilles. Het organogram ziet er als volgt uit (zie volgende pagina):



3. De functie van directeur Intramurale Zorg Groot Veluwe

3.1 De opgave

In deze positie maak je deel uit van het nieuwe directieteam van Lelie zorggroep en zet je samen met de raad van bestuur en je mededirecteuren de koers en strategie uit van Lelie zorggroep als geheel. De komende jaren zal er door de directeuren binnen Lelie zorggroep veel aandacht uitgaan naar onderwerpen zoals een met elkaar gedeelde brede zorgvisie, de harmonisatie van beleid, en de integratie van processen en systemen. Je bent een actief lid van de directie en trekt waar nodig project- en werkgroepen. Op het vlak van de intramurale zorg kijk je breed en ben je gericht op samenwerking en verbinding met de directeur Intramurale Zorg Rijnmond. Je bent, meer in algemene zin, een stevige strategische sparringpartner in de volle breedte binnen de directie en voor de raad van bestuur.

Als directeur Intramurale Zorg Groot Veluwe geef je leiding aan locatiemanagers en de manager Facilitair en ben je integraal verantwoordelijk voor de levering van intramurale zorgproducten in deze regio. De zorgverlening op de locaties op de Veluwe is van goed niveau. Voor jou ligt een belangrijke uitdaging in het waarborgen van de hoge zorg- en kwaliteitsstandaarden en het stimuleren van de continue verbetering en innovatie in de zorgverlening op de verschillende locaties in jouw regio. De identiteit van de locaties in jouw regio is een groot goed. Jij weet de unieke sfeer en christelijke identiteit van de locaties op de Veluwe te verbinden met de staande organisatie van Lelie zorggroep. Als directeur ben je ook het boegbeeld en eerste aanspreekpunt in de regio voor alle regionale samenwerkingsverbanden en samenwerkingspartners.

Belangrijke thema's in de regio die jouw aandacht vragen, zijn onder meer;

- ▶ De WZU Veluwe heeft een roerige periode achter de rug met de nodige personele wisselingen. Er is behoefte aan stabiliteit en een directeur die samenwerkingsgericht en zichtbaar is. Consistentie in handelen en (heldere) communicatie is belangrijk naast de inhoudelijke informatieverstrekking over bijvoorbeeld de ontwikkelingen i.h.k.v. de fusie.
- ▶ De nieuwe organisatie inrichting en functiemix. WZU Veluwe en Lelie zorggroep kennen op locatie verschillen in lijnstructuur en inzet van functies. Aan een nieuw inrichtingsplan voor de locaties wordt gewerkt en dit zal door de nieuwe directeur verder worden opgepakt.
- ▶ De verdere integratie van WZU Veluwe in Lelie zorggroep voor wat betreft beleid, processen en systemen.
- ▶ De huisvesting (nieuw-/verbouw) op enkele locaties zal je aandacht vragen. Actueel is de komende verhuizing van de locatie Boskamp in Epe naar het nieuwe woon-zorgcomplex De Hokseberg in 't Harde en bijbehorend contact met stakeholders en de gemeente Epe.
- ▶ De ontwikkeling van de informele zorg zal verder worden opgepakt.

Je bent gericht op het vergroten van de regionale samenwerking in IZA-verband en een betekenisvolle partner voor netwerk- en ketenpartners. Diverse netwerken in de regio vragen om participatie van jou om de toekomstige zorgcontinuïteit in de regio te dienen. Je schakelt regelmatig met de directeur Intramurale Zorg Rijnmond die een belangrijke interne partner is waarmee je veel samen optrekt en portefeuilles verdeeld.

Mede dankzij de goede afstemming en samenwerking met de ondersteunende diensten/staven, loopt de organisatie en innovatie van de zorg- en hulpverlening binnen jouw verantwoordelijkheidsgebied in lijn met de afgesproken doelstellingen. Je zorgt voor de inhoudelijke aansturing van innovatieadviseur(s) en afstemming met de manager Behandelzaken voor hun werk binnen de locaties in jouw regio. Je staat voor de realisatie van de door het bestuur geformaliseerde taakstellende budgetten.



3.2 Jouw algemene verantwoordelijkheden en resultaatsgebieden

In deze positie heb je de verantwoordelijkheid om bij te dragen aan christelijke zorg door:

- ▶ Focus te houden op de maatschappelijke opdracht van Lelie zorggroep en de transformatie binnen de zorg. Daarbij opereert de zorgdirecteur binnen de kaders van het identiteitsbeleid van Lelie zorggroep in het algemeen en in het bijzonder van de staande afzonderlijke merken. Maatschappelijk relevant en gelegitimeerd, herkenbaar en zichtbaar.
- ▶ Het nemen van verantwoordelijkheid om ruimte voor medewerkers te creëren en het via effectief dienend leiderschap uitdagen en inspireren van medewerkers door te durven en op basis van vertrouwen samen te werken. De zorgdirecteur is het gezaghebbende gezicht binnen en buiten de Lelie zorggroep om de zorg product gestuurd te vernieuwen op basis van innovaties die het werken voor alle medewerkers aantrekkelijker maakt en de zorg toekomstbestendig en toegankelijk houdt.
- ▶ Het actief oog hebben voor de mogelijkheden, kwaliteiten en talenten van medewerkers in de regio en kaders aan te geven waarbinnen behandeling, welzijn en passende woonvormen aanvullend zijn op wat mensen zelf kunnen zodat zij, ongeacht waar zij verblijven, zo zelfstandig mogelijk hun eigen leven leiden eventueel met ondersteuning van hun netwerk en/of zorgtechnologie.
- ▶ Bedrijfsmatig c.q. financieel gezonde en kwalitatief hoogstaande zorg te organiseren. De zorgdirecteur zorgt voor integrale dienstverlening binnen het bedrijfsonderdeel.

Resultaatgebieden:

- ▶ Kwaliteit van zorg.
- ▶ Marktontwikkeling en innovatie.
- ▶ Kwaliteit van arbeid.
- ▶ Inkomsten (de productie) en kosten (personeel en materie).

3.3 Profiel

De directeur voldoet aan de volgende belangrijke profieleisen:

- ▶ Academisch werk- en denkniveau, beschikt bij voorkeur over een WO-opleiding.
- ▶ Meerjarige ervaring in een strategische management-/directiefunctie in een complexe organisatie in de intramurale zorg. Leiding hebben gegeven aan leidinggevend en grotere eenheden, rapporterend aan de raad van bestuur.
- ▶ Sterke leiderschapsvaardigheden en ervaring met innovatie in de zorg.
- ▶ Uitstekende communicatieve vaardigheden en het vermogen om draagvlak te creëren, intern samen te werken en intern- en extern te netwerken.
- ▶ Affiniteit met de regio Noord-Veluwe is een pré, je doorgrondt de cultuur(verschillen) op de Veluwe.
- ▶ Als persoon sta je midden in het leven en ben je bereid om meewerkend op strategisch niveau doelen te realiseren. Je onderschrijft de missie en visie van Lelie zorggroep, jij herkent je in de reformatorische c.q. christelijke identiteit van de organisatie en leeft en werkt vanuit deze overtuiging.
- ▶ Jij stimuleert werken met waardering binnen jouw managementteam en alle onderliggende eenheden.
- ▶ Jouw leiderschap geeft inhoud aan de vier kerndaden: liefdevol, dichtbij, daadkrachtig en verbindend.

Naast kennis en kunde, is een aantal persoonskenmerken van belang om succesvol te zijn in deze functie:

- ▶ Beschikt over innovatie- en veranderkracht, toont leiderschap.
- ▶ Stevige en inspirerende persoonlijkheid, die positie pakt en overzicht houdt.
- ▶ Duidelijk, doortastend en consistent. Is vasthoudend in het bereiken van doelen en het nakomen van afspraken.
- ▶ Een verbinder die gericht is op samenwerking en het bouwen van relaties om het samen te doen.
- ▶ Vraagt commitment van mensen, weet te delegeren en gebruik te maken van de talenten van medewerkers.
- ▶ Stevige en betrokken gesprekspartner voor interne en externe partners.
- ▶ Een open en ontvankelijke stijl van communiceren, transparant in argumenten en besluiten.

4. Wat biedt Lelie zorggroep?

In deze positie kun je echt bijdragen aan de doorontwikkeling én realisatie van de nieuwe fusieorganisatie en strategische koers gericht op toekomstbestendige christelijk zorg waar de Lelie zorggroep voor staat. Je werkt in een ambitieuze organisatie met intrinsieke en waarden gedreven medewerkers.

Verder biedt Lelie zorggroep:

- ▶ Een uitdagende en veelzijdige directiepositie in een prachtige regio.
- ▶ Een marktconform salaris in FWG 75 en goede secundaire arbeidsvoorwaarden.
- ▶ Een inspirerende werkomgeving waar jouw inbreng gewaardeerd wordt.
- ▶ Werken in deze prachtige functie is ook een baan met waardering, waar jouw inzet en talenten erkend en gewaardeerd worden.

5. De selectieprocedure

De selectie kent twee fasen:

1 Voorselectie door Leeuwendaal

De adviseur van Leeuwendaal voert allereerst uitgebreide gesprekken met kandidaten. Deze gesprekken vinden plaats op kantoor van Leeuwendaal in Utrecht of via MS Teams in de week van **4 november 2024**.

Geschikte kandidaten worden vervolgens door middel van cv en brief, en met toelichting van de adviseur, op **13 november 2024** gepresenteerd aan de opdrachtgever. Op basis hiervan wordt bepaald welke kandidaten worden uitgenodigd voor een selectiegesprek bij Lelie zorggroep.

2 Selectiegesprekken bij de Lelie zorggroep

Geselecteerde kandidaten worden persoonlijk uitgenodigd voor een gesprek met de selectiecommissie bij de opdrachtgever op **20 november 2024** in Rotterdam. De tweede gespreksronde is met de adviescommissie MT en de adviescommissie medezeggenschap op **28 november 2024** op een locatie in de regio Epe.

Optioneel is een integriteitstoets via een onafhankelijk bureau (de Validata Group). Leeuwendaal wint referenties in. Een ontwikkelassessment kan onderdeel uitmaken van de procedure. Als laatste vindt op een nader te bepalen datum het arbeidsvoorwaardengesprek plaats.

Gestreefd wordt naar een afronding van de procedure voor **eind november**.

Over de inzet van videobellen

Indien we videobellen inzetten voor gesprekken maken we gebruik van MS Teams.

We hanteren hiervoor strikte procedurele afspraken die we helder communiceren met al onze medewerkers. Op de naleving van deze procedures zien wij streng toe.

Wij beschikken voor alle applicaties over betaalde licenties met verfijnde beveiligingsopties. We maken weloverwogen keuzes in de wijze waarop we deze configureren. Voorbeelden hiervan zijn:

- ▶ We gebruiken uitsluitend Europese datacenters.
- ▶ Alle meetings bij Leeuwendaal zijn afgeschermd met een unieke meeting ID en password.
- ▶ We maken gebruik van waiting rooms, waarbij de Leeuwendaal host bepaalt wie wordt toegelaten tot een sessie.
- ▶ Tijdens de verbinding wordt altijd van end-to-end encryptie gebruik gemaakt.



Contactgegevens

Dit wervingsprofiel is met alle zorgvuldigheid tot stand gekomen. We gaan er dan ook van uit dat dit profiel voldoende informatie biedt om een goed beeld te krijgen van de positie en de organisatie. Meer informatie vindt u ook op de website van [Lelie zorggroep](#). We nodigen u van harte uit om te reageren. De procedure wordt begeleid door Marcel ten Berge, senior adviseur executive search in samenwerking met Anouk Keiren, research consultant. Uw cv en motivatiebrief kunt u uploaden via: [vacaturesite van Leeuwendaal](#).