



Wervingsprofiel

Manager Vastgoed en Facilitaire Zaken

Strategische, ondernemende leidinggevende met projectmatige en onderhandelingskwaliteiten en verbindingskracht.

6 augustus 2024

Opdrachtgever SEIN

Auteur Irene Vervelde

Aanvraagnummer A06549



Inhoud

1.	Inleiding	3
2.	De organisatie	3
2.1	SEIN	3
2.2	Missie, visie en kernwaarden	3
2.3	De organisatiestructuur	4
3.	De functie van manager Vastgoed en Facilitaire Zaken	5
3.1	De opgave, taken en verantwoordelijkheden	5
3.2	Profiel	5
4.	Wat biedt SEIN?	6
5.	De selectieprocedure	6

NIETS UIT DIT PROFIEL MAG ZONDER VOORAFGAANDE SCHRIFTELIJKE TOESTEMMING VAN LEEUWENDAAL
GEREPRODUCEERD WORDEN.



1. Inleiding

Dank voor je interesse in de vacature van manager Vastgoed en Facilitaire Zaken bij SEIN. Met dit wervingsprofiel willen we je graag inzicht geven in de belangrijkste taken, verantwoordelijkheden en competenties die horen bij de positie. Hopelijk maakt dit profiel je enthousiast om te reageren.

Voor meer achtergrondinformatie adviseren we om de website te bezoeken: <https://www.sein.nl/>

2. De organisatie

2.1 SEIN

SEIN staat voor Stichting Epilepsie Instellingen Nederland en is het expertisecentrum voor epilepsie en andere aanvalsgewijs optredende hersenaandoeningen in het brein. De focus ligt op twee gebieden: epilepsie en slaapstoornissen.

SEIN biedt ziekenhuiszorg via twee klinieken (Heemstede en Zwolle) en in totaal twaalf poliklinieken. Ook kent SEIN meerdere locaties voor langdurige (Wlz) zorg. Binnen de langdurige zorg verblijven ongeveer 380 cliënten op drie (intramurale) locaties (twee grote en één kleinere locatie). Verder heeft SEIN een school “De Waterlelie” voor speciaal lager en voortgezet onderwijs. Tot slot is er via het onderdeel research veel aandacht voor wetenschappelijk onderzoek. Op deze verschillende locaties staan ongeveer 1500 medewerkers iedere dag klaar om de patiënten en cliënten te helpen een betekenisvol leven te hebben, om zo goed mogelijk met hun aandoening te leren leven en mee te doen in het dagelijks leven. SEIN is een gedreven organisatie, waar veel breder wordt gekeken dan de aandoening alleen. SEIN loopt voorop in onderzoek, diagnose en behandeling. Hier wordt evidence- en knowledge-based gewerkt; onderzoek is volledig geïntegreerd binnen alle zorg, behandelingen en ondersteuning. Tegelijkertijd heeft SEIN de volle aandacht voor de invloed van de aandoeningen op het leven van de patiënten; denk hierbij aan psycho(-sociale) klachten of problemen op het werk of school. Meerdere experts uit verschillende disciplines werken nauw samen bij alle zorg die SEIN biedt, waaronder AVG-artsen, neurologen, psychologen, gedragswetenschappers en maatschappelijk werkers. Deze samenwerking gebeurt intern, maar ook met academische centra en andere epilepsiecentra in Nederland en in de rest van de wereld. Zo krijgen patiënten de beste kwaliteit en vorm van de zorg die zij zo hard nodig hebben.

2.2 Missie, visie en kernwaarden

De missie van SEIN is helder: het verbeteren van de kwaliteit van leven van mensen met epilepsie en slaapstoornissen. SEIN stelt alle kennis en kunde in het werk om dit te bereiken. In 2017 is een nieuwe koers uitgezet met ambities tot 2030. Dankzij een gezamenlijke inspanning van de hele organisatie zijn in het strategisch meerjarenbeleidsplan SEIN 2022-2025 realistische thema's en doelstellingen geformuleerd voor de komende jaren.

De visie die leidend is in het strategisch meerjarenbeleidsplan 2022-2025, en bestaat uit de volgende pijlers:

- ▶ SEIN is een expert in epilepsie en slaapgeneeskunde
- ▶ SEIN werkt samen met andere partijen om de best mogelijke zorg voor mensen met epilepsie en/of slaapstoornissen te bieden
- ▶ Bij SEIN staat de mens centraal

Voor meer informatie kijk op: [Ontdek alles over onze missie en visie | SEIN](#)



Om mensen met epilepsie en slaapstoornissen zo goed mogelijk te kunnen helpen, vindt SEIN de volgende zaken belangrijk:

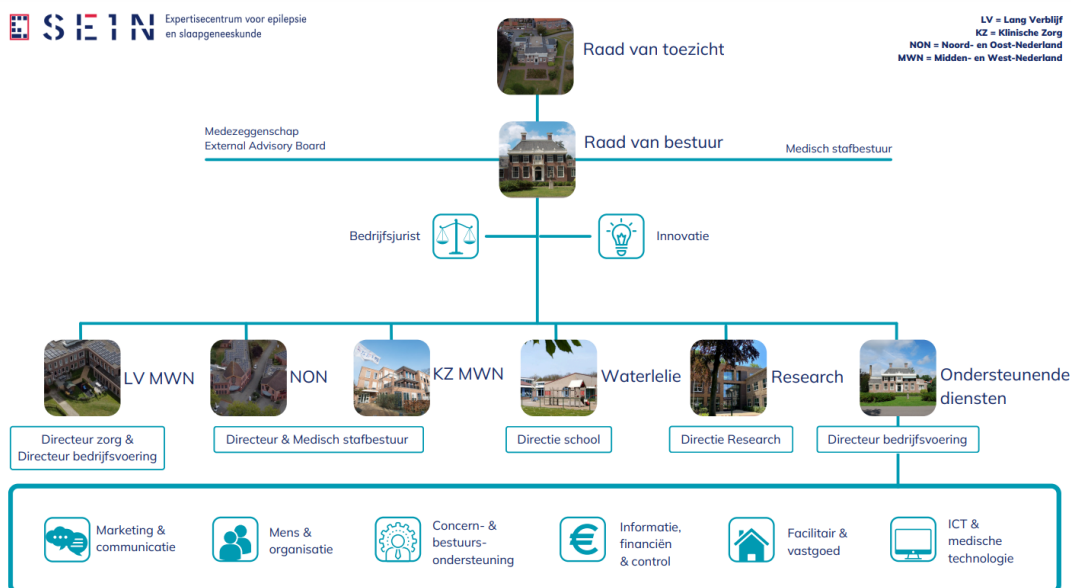
- ▶ SEIN is betrokken, deskundig en gedreven. Deze kernwaarden helpen om altijd de beste zorg te kunnen geven.
- ▶ SEIN is vooruitstrevend, ze investeren in onderzoek om de beste behandeling en ondersteuning te bieden. Ze zetten de kennis en ervaring graag in voor zorg op maat.

2.3 De organisatiestructuur

SEIN is een stichting met een raad van bestuur, vijf resultaat verantwoordelijke eenheden (RVE's) en een vijfhoofdige raad van toezicht. De voorzitter van de raad van bestuur (rvb) stuurt de RVE-directeuren aan. De raad van toezicht (rvt) adviseert de rvb. In de organisatie is sprake van duaal management.

De manager vastgoed en facilitaire zaken wordt aangestuurd door de directeur bedrijfsvoering en, op het vastgoeddossier, door de voorzitter rvb.

SEIN heeft een cliëntenraad, patiënten- en bewonerscommissies die de belangen behartigen van de verschillende groepen in de organisatie. Ook heeft SEIN een ondernemingsraad en voor het onderwijs een medezeggenschapsraad. Voor het jaarverslag van SEIN kun je [hier](#) klikken.





3. De functie van manager Vastgoed en Facilitaire Zaken

3.1 De opgave, taken en verantwoordelijkheden

Als manager Vastgoed en Facilitaire Zaken ben je eindverantwoordelijk voor stevige vastgoedopgaven (met een jaarlijks exploitatiebudget van € 7 miljoen), alle facilitaire zaken in de organisatie en de inkoop hierover.

Samen met een team van drie ervaren, inhoudelijke managers (unitmanager facilitair, unitmanager vastgoed, manager inkoop) stuur je deze afdeling van circa 45 medewerkers op coachende en inspirerende wijze aan.

Je bent verantwoordelijk voor het projectmatig leiding geven aan diverse grote en complexe (vastgoed-) projecten (zowel bestaand als toekomstig).

In alle projecten betreffende het (ver)bouwen van bestaand en nieuw vastgoed speelt toekomstbestendigheid en duurzaamheid een grote rol, SEIN loopt hierin graag voorop. Er is sprake van een stevig budget voor het Duurzaam Meerjaren Onderhoudsplan (DJMOP), van circa € 3 miljoen (voor 2024 – 2025). SEIN heeft de ambitie om de - al behaalde - Milieuthermometer zorg (MTZ) zilver, om te zetten naar goud! Het is een pré als je kennis en ervaring hebt in omvang en intensiteit van MTZ zorg of Greendeal.

Als manager Vastgoed en Facilitaire Zaken zorg je voor de strategische richting van de afdeling, breng je zaken bij elkaar en stem je veel intern af. Je bent een belangrijke sparringpartner voor de directies zorg en bedrijfsvoering, de directeur ondersteunende diensten en het (collegiale) managementteam van de ondersteunende diensten.

De afdeling Vastgoed en Facilitair is het best te omschrijven als een regieorganisatie waar de uitvoering deels extern ligt. Een deel van de producten en diensten vult SEIN in met externe leveranciers. Facilitaire zaken heeft in eigen beheer: logistiek, restauratie; (bedrijfslunch, koffie, receptie, etc.), servicebureau; (meldingen/reserveringen, digitaal en telefonisch) en beveiliging. Uitbesteed zijn schoonmaak, textiel, afvalverwerking, ongediertebestrijding en voeding.

Je bent eindverantwoordelijk voor de bedrijfsvoering van de afdeling en stuurt op doelmatigheid en efficiency. Verder begeleid je de ontwikkeling van de afdelingen in onderlinge samenhang met andere onderdelen van SEIN. Voor de (unit-) managers ben je een inspirator, breng je een frisse blik en werk je samen aan creatieve, duurzame oplossingen. Vanuit je energie en daadkracht creëer je een resultaatgerichte omgeving. Uitgangspunt in je werk is dat je de vastgoed en facilitair zodanig organiseert en positioneert dat zowel de organisatie, als de patiënten, cliënten en medewerkers van SEIN hier optimaal profijt van hebben.

3.2 Profiel

Voor deze omvangrijke en uitdagende positie zijn wij voor SEIN op zoek naar een ervaren, strategisch leider met een verbindende, warmzakelijke en doortastende persoonlijkheid die vastgoed en facilitaire zaken vanuit de verschillende invalshoeken van de brede bedrijfsvoering weet te benaderen. Iemand die anticipeert op veranderende omstandigheden en een positief kritische blik heeft.

Je hebt ervaring als leidinggevende binnen een grote organisatie met verschillende belangen bij in- en externe stakeholders. Je kunt snel schakelen, werkt op basis van vertrouwen en geeft ruimte aan de professionaliteit van jouw team. Je inspireert, vult aan, versterkt en ondersteunt je team met kennis en ideeën. Je bent geroutineerd en ondernemend in de omgang met verschillende externe partijen zoals rijksoverheid, gemeentes en omgevingsdiensten. In de afstemming met de beheersorganisatie (vergunningen, renovatie en nieuwbouw) voel jij je als een vis in het water. Je spreekt de taal van je in- en externe samenwerkingspartners en begrijpt het (soms politieke) positieospel.

Verder breng je mee:

- ▶ Academisch werk- en denkniveau;
- ▶ Leidinggevende ervaring aan een grotere afdeling, bij voorkeur in het publieke domein;
- ▶ Deskundigheid en affiniteit met vastgoed en facilitair management;

- ▶ Aantoonbare ervaring met grote aanbestedingen en contractmanagement;
- ▶ Duidelijke visie op vastgoed en facilitair gerelateerde zaken en de innovatieve ontwikkelingen op dit gebied;
- ▶ Een goede netwerker die de organisatie extern kan vertegenwoordigen en een stevige gesprekspartner is;
- ▶ Lef om anders te denken, te durven en te doen;
- ▶ Ervaring in het hiërarchisch en functioneel aansturen in een (regie-)organisatie;
- ▶ Ervaring in de rol van projectmanager en het continue verbeteren van bedrijfs- en werkprocessen.

4. Wat biedt SEIN?

SEIN is een werkgever met een sociaal hart, met het hoofdkantoor in Heemstede, een organisatie waar je je verder kunt ontwikkelen. Er werken gedreven, deskundige en loyale medewerkers die je met open armen ontvangen. In deze veelzijdige managementfunctie kom je te werken in een enthousiast en professioneel team.

Daarnaast biedt SEIN:

- ▶ Een contract voor 32 of 36 uur per week, te starten met een jaarcontract, en uitzicht op een vast dienstverband.
- ▶ Inschaling op basis van opleiding en ervaring tussen € 6314,-- en € 9366,-- (FWG 75 [CAO Ziekenhuizen](#)) bij 36 uur.
- ▶ SEIN kent een vakantietoelage en een eindejaarsuitkering van elk 8,33%.
- ▶ Pensioenopbouw bij het Pensioenfonds Zorg en Welzijn.
- ▶ Uitgebreid aanbod aan secundaire arbeidsvoorwaarden.
- ▶ SEIN biedt financieel aantrekkelijke aanvullende regelingen.
- ▶ Werklocatie is een prettig en goedbereikbare locatie in Cruquius.

5. De selectieprocedure

De selectie kent twee fasen:

1 Voorselectie door Leeuwendaal

De adviseur van Leeuwendaal voert allereerst uitgebreide gesprekken met kandidaten. Deze gesprekken vinden plaats via MS Teams in de periode van **4 tot 17 september**.

Geschikte kandidaten worden vervolgens door middel van cv en brief, en met toelichting van de adviseur, op **18 september** gepresenteerd aan de opdrachtgever. Op basis hiervan wordt bepaald welke kandidaten worden uitgenodigd voor een selectiegesprek bij SEIN.

2 Selectiegesprekken door SEIN

Geselecteerde kandidaten worden persoonlijk uitgenodigd voor een eerste gesprek met de selectie- en adviescommissie bij de opdrachtgever op maandag **23 september**. Een verdiepend gesprek met de selectiecommissie vindt plaats op donderdag **26 september 2024**.

Vervolgens wint Leeuwendaal referenties in. Als laatste vindt op een nader te bepalen datum het arbeidsvoorwaardengesprek plaats.

Gestreefd wordt naar een afronding van de procedure voor 1 oktober 2024.

Contactgegevens

Voor inhoudelijke vragen over de functie kan je contact opnemen met Irene Vervelde, senior adviseur executive search, en voor vragen over de procedure met Robin de Boer, research consultant. Zij zijn allen bereikbaar via 088 – 00 868 00. Jouw cv en motivatiebrief kan je uploaden via: <https://www.leeuwendaal.nl/vacatures/>.