



Wervingsprofiel

Directeur Zorg Wmo

Dynamische, veelzijdige directiepositie met grote opgaven op strategisch, tactisch en operationeel niveau

24 juni 2024

Opdrachtgever Regionale Instelling Beschermd Wonen K/AM

Auteur Irene Vervelde

Aanvraagnummer A06476



Inhoud

1.	Inleiding	3
2.	De organisatie	3
2.1	RIBW K/AM	3
2.2	Strategisch meerjarenbeleid 2024 – 2027	3
2.3	Organisatiecontext	3
3.	De functie van directeur Zorg	4
3.1	Taken en verantwoordelijkheden	4
3.2	Profiel	5
4.	Wat biedt RIBW K/AM?	6
5.	De selectieprocedure	6

NIETS UIT DIT PROFIEL MAG ZONDER VOORAFGAANDE SCHRIFTELIJKE TOESTEMMING VAN LEEUWENDAAL
GEREPRODUCEERD WORDEN.

1. Inleiding

Dank voor je interesse in de vacature van directeur Zorg Wmo bij RIBW Kennemerland/Amstelland en de Meerlanden. Met dit wervingsprofiel willen we je graag inzicht geven in de belangrijkste taken, verantwoordelijkheden en competenties die horen bij de positie. Hopelijk maakt dit profiel je enthousiast om te reageren.

Voor meer achtergrondinformatie adviseren we om de website te bezoeken: <https://www.ribw-kam.nl/>

2. De organisatie

2.1 RIBW K/AM

De Regionale Instelling Beschermd Wonen Kennemerland, Amstelland en de Meerlanden (hierna: RIBW K/AM) is een GGZ-instelling met het hoofdkantoor in Haarlem. De RIBW K/AM ondersteunt psychisch kwetsbare mensen bij het hervinden van hun veerkracht, die verder te ontwikkelen en te versterken. Zij werken volgens hun methodiek *vitaal versterkend werken*. Hiermee richten ze zich op het dagelijkse leven van de cliënten. Zij zijn specialist in deze werkwijze.

RIBW K/AM vertrouwt én bouwt op de veerkracht van mensen. Daarmee bieden ze professionele ondersteuning aan mensen die psychisch kwetsbaar zijn: zoals mensen met een depressie, angststoornis, stoornis in het autistisch spectrum, persoonlijkheidsstoornis, al dan niet in combinatie met een verslaving of een combinatie van deze factoren. Zij werken vanuit de overtuiging dat een betekenisvol leven voor ieder mens anders, maar bereikbaar is. Het gaat om mentaal welbevinden, meedoen in de samenleving en het gewone dagelijkse leven kunnen leven op de manier die bij je past en haalbaar is. De wereld van RIBW K/AM staat aan de vooravond van grote veranderingen. Dat vraagt niet alleen het borgen van de continuïteit van zorg, maar ook om innovatieve aanpassingen en verbeteringen in het primair proces.

2.2 Strategisch meerjarenbeleid 2024 – 2027

In het meerjarenbeleid 2024 – 2027 zet RIBW K/AM de ontwikkelingen in de samenleving centraal en staat in het beleid hoe de organisatie hierop inspeelt. Op basis van dit meerjarenbeleid is het jaarplan 2024 opgesteld met concrete doelstellingen. Het meerjarenbeleid is ingericht naar vier thema's, die in relatie tot elkaar staan:

- 1 **Vraaggerichte zorg**
- 2 **Robuuste organisatie**
- 3 **Medewerkers en ontwikkeling**
- 4 **Samenwerking**

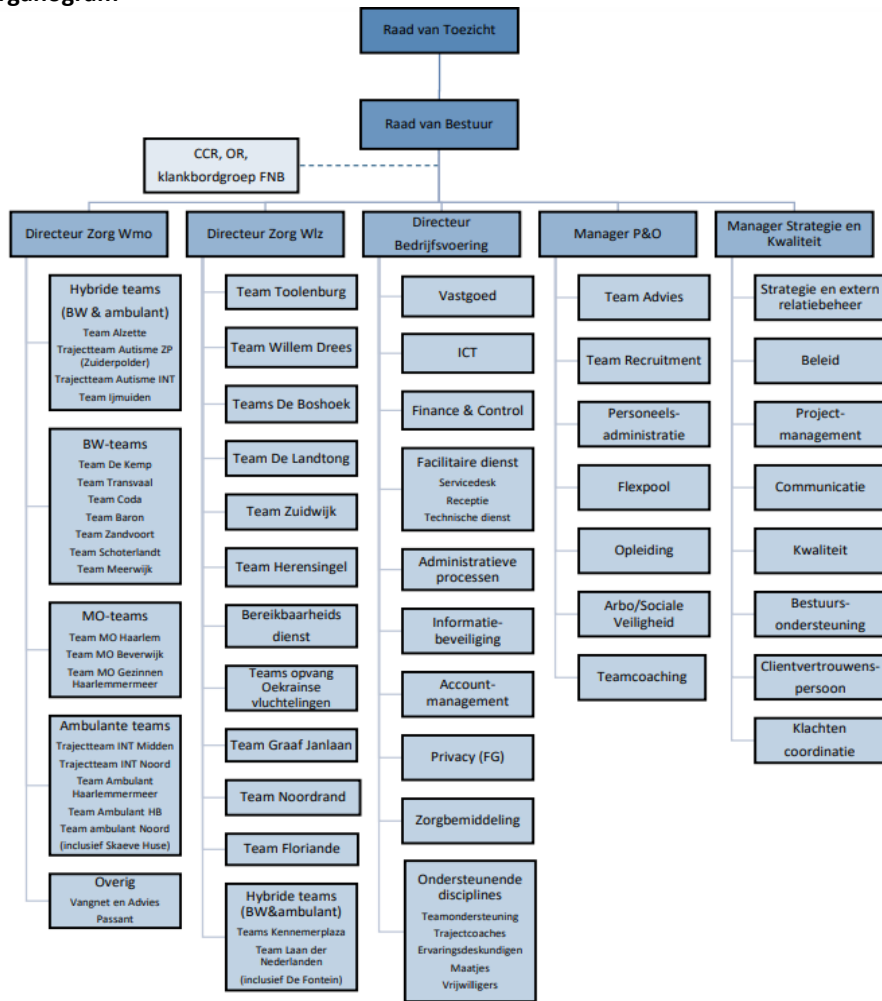
Meer informatie over het strategisch meerjarenbeleid vind je op [1617-strategisch-meerjarenbeleid-ribw-kam-2024-2027.pdf](#).

2.3 Organisatiecontext

RIBW K/AM ondergaat een aantal structuurwijzigingen, waarbij ze in 2022 van een twee naar eenhoofdige Raad van Bestuur zijn gegaan. Er is in 2024 besloten om van drie naar twee directeuren zorg te gaan; één voor Wlz en één voor Wmo. De functie van zorgcoördinator valt direct onder deze directeuren. In deze positie groeien de zorgcoördinatoren steeds meer van een coördinerende naar een leidinggevende rol op operationeel niveau. Op dit moment zijn er 27 zorgcoördinatoren, verdeeld over de twee directeuren. De organisatie wordt aangestuurd door een eenhoofdige Raad van Bestuur die verantwoording aflegt aan de Raad van Toezicht.

Het directieteam bestaat, naast de Raad van Bestuur, uit twee directeuren Zorg, directeur Bedrijfsvoering, manager P&O en manager Strategie en Kwaliteit. Er werken circa 500 FTE. De organisatie werkt vanuit 36 teams, verspreid over Noord-Holland.

Organogram



3. De functie van directeur Zorg

3.1 Taken en verantwoordelijkheden

Als directeur Zorg geef je leiding aan de eenheid met het aandachtsgebied Wmo en ben je lid van het directieteam. Je bent resultaatverantwoordelijk en geeft situationeel leiding op strategisch, tactisch en operationeel niveau. Vanuit een overstijgende blik en flexibiliteit heb je, naast de verantwoording voor je eigen sector, vanuit je rol in het directieteam de verantwoording voor de gehele organisatie. Je bent medeverantwoordelijk voor de koers, positie en het strategisch beleid van deze middelgrote GGZ-organisatie met stevige uitdagingen. Als directeur Zorg geef je direct leiding aan 14 zorgcoördinatoren die ieder verantwoordelijk zijn voor ongeveer tien Fte medewerkers.

Onder je verantwoordelijkheden behoren:

Ontwikkelen en realiseren van de zorgverlening:

- ▶ Je bouwt en onderhoudt een in- en extern netwerk, stemt dienstverlening af met betrokken partijen en onderzoekt uitbreidingsmogelijkheden voor samenwerking en/of dienstverlening. Je neemt hier initiatief in, in overleg met de Raad van Bestuur en andere leden van het directieteam.
- ▶ Je signaleert ontwikkelingen in de markt en bij opdrachtgevers, waaronder diverse gemeenten en zorgkantoren, bespreekt voorstellen met de Raad van Bestuur, het directieteam, zorgcoördinatoren en andere relevante interne stakeholders, en onderneemt gerichte actie om het aanbod te ontwikkelen.



- ▶ Je zorgt dat er (productie-) afspraken gemaakt worden met opdrachtgevers.
- ▶ Je ontwikkelt en implementeert het strategisch zorgbeleid, passend binnen het vastgestelde beleid voor de organisatie, en concretiseert dit naar jaar- en beleidsplannen, productieafspraken en budgetten.
- ▶ Je bewaakt de realisatie van doelstellingen uit het jaarplan voor het specifieke zorggebied Wmo. Je stuurt tijdig bij wanneer nodig.
- ▶ Je bent verantwoordelijk voor het op projectmatige wijze aansturen van nieuwe vormen van diensten, doelgroepen en vastgoedprojecten, zoals forensische (Wfz) zorg.
- ▶ Je bent verantwoordelijk voor aanbesteding trajecten t.a.v. Wmo en Wfz zorg en het aansturen van het projectteam.

Leidinggeven:

- ▶ Je stuurt de zorgcoördinatoren in nabijheid aan, coacht en begeleidt hen. Je speelt in op wat er nodig is en faciliteert zorgcoördinatoren om verder te groeien in hun leidinggevende rol.
- ▶ Je bent verantwoordelijk voor efficiënte processen en realiseert hiertoe een kwantitatieve en kwalitatieve personeelsbezetting en -inzet. Eventuele knelpunten signaleer je en zet je om in verbeteracties.
- ▶ Je draagt zorg voor de uitvoering van het personeelsbeleid en het opstellen van ontwikkelplannen met afspraken over scholing en ontwikkeling van medewerkers.
- ▶ Je stuurt veranderingsprocessen aan binnen de teams naar aanleiding van ontwikkelingen in de zorg.
- ▶ Je draagt zorg voor een adequate overlegstructuur met de zorgcoördinatoren van de teams.

Je geeft direct leiding aan een team van circa 14 zorgcoördinatoren die vooral Wmo zorg leveren. Indirect geef je leiding aan circa 180 FTE. Je ontvangt leiding van de Raad van Bestuur en maakt deel uit van het directieteam.

3.2 Profiel

Je bent een ervaren directeur/manager met kennis van en ervaring met de ontwikkelingen op het gebied van zorg en welzijn. Het is een pré als je ook ervaring hebt met dienstverlening in de begeleiding van mensen met een psychische kwetsbaarheid. Je bent mens- en resultaatgericht, ondernemend en warm zakelijk. Je krijgt energie van de ontwikkelingen in de gezondheidszorg/GGZ en het vertalen hiervan naar nieuwe vormen van zorg- en dienstverlening. Ook het onderhouden en aangaan van samenwerkingsverbanden gaat je gemakkelijk af. Je bent daadkrachtig, organisatiesensitief, oplossingsgericht, een verbinder en bouwer. Je brengt het beste in de medewerkers naar boven, zet flexibel meerdere leiderschapsstijlen in en weet hoe je dit kunt waarborgen. Je weet helder en professioneel te communiceren op verschillende niveaus binnen en buiten de organisatie.

Verder breng je mee:

- ▶ Aantoonbaar academisch werk- en denkniveau.
- ▶ Meerdere jaren (integrale) leidinggevende werkervaring, op strategisch-tactisch niveau in de zorg. Ervaring binnen de GGZ is een pré.
- ▶ Ervaring met en kennis van managementtechnieken, bedrijfskundige aspecten, processen, budgetten en begrotingen.
- ▶ Concrete ervaring met het leidinggeven aan transities op het gebied van professionalisering en managementontwikkeling.
- ▶ Actuele kennis van wet- en regelgeving en maatschappelijke ontwikkelingen op het vakgebied.
- ▶ Netwerkcapaciteiten voor het onderhouden en uitbreiden van de relatie en samenwerking met in- en externe stakeholders.
- ▶ Sterk ontwikkelde communicatieve vaardigheden.
- ▶ Helicopterview en in staat om verbinding te maken op strategisch, tactisch en operationeel niveau.
- ▶ Affiniteit met de doelgroep.



4. Wat biedt Regionale Instelling Beschermd Wonen K/AM?

RIBW K/AM bied je een veelzijdige, dynamische en uitdagende functie met veel zelfstandigheid en volop ruimte voor het nemen van initiatieven. De organisatie kent een informele organisatiestructuur met korte lijnen en stevige opgaven op alle niveaus in de functie.

De functie wordt marktconform beloond conform de CAO GGZ in schaal FWG 70, afhankelijk van je kennis en ervaring. Met de toeslag voor de calamiteitendienst conform CAO GGZ komt het salaris uit op het niveau van schaal FWG 75. Daarnaast biedt RIBW K/AM een ruime verlofregeling en goede secundaire arbeidsvoorwaarden zoals een 13e maand, de mogelijkheid tot het kopen van extra dagen en een fietsplan. Uiteraard neem je deel in de pensioenregeling en is er een reiskostenregeling. RIBW K/AM biedt je de mogelijkheid tot hybride werken, uiteraard in goed overleg. Devices als een mobiele telefoon en een laptop (Surface) worden ter beschikking gesteld. De functie is in te vullen voor 32 of 36 uur per week.

5. De selectieprocedure

De selectie kent twee fasen:

1 Voorselectie door Leeuwendaal

De adviseur van Leeuwendaal voert allereerst uitgebreide gesprekken met kandidaten. Deze gesprekken vinden plaats op kantoor van Leeuwendaal in Utrecht of via MS Teams in de periode van 15 juli tot en met 10 augustus. Geschikte kandidaten worden vervolgens door middel van cv en brief, en met toelichting van de adviseur, gepresenteerd aan de opdrachtgever. Op basis hiervan wordt bepaald welke kandidaten worden uitgenodigd voor een selectiegesprek bij RIBW K/AM.

2 Selectiegesprekken door RIBW K/AM

Geselecteerde kandidaten worden persoonlijk uitgenodigd voor een gesprek met de selectiecommissie bij de opdrachtgever op maandag **19 augustus**. Een tweede gespreksronde met de adviescommissie vindt op woensdag **21 augustus** plaats. Een assessment wordt optioneel ingezet. Vervolgens wint Leeuwendaal referenties in. Als laatste vindt het arbeidsvoorwaardengesprek plaats.

De vacature wordt in- en extern gelijktijdig opengesteld.

Gestreefd wordt naar een afronding van de procedure vóór 1 september 2024.

Contactgegevens

Voor inhoudelijke vragen over de functie kan je contact opnemen met Irene Vervelde, senior adviseur executive search, en voor vragen over de procedure met Robin de Boer, research consultant. Zij zijn bereikbaar via 088 – 00 868 00. Jouw cv en motivatiebrief kun je uploaden via: <https://www.leeuwendaal.nl/vacatures/>.