



Wervingsprofiel

Lid raad van commissarissen
Portefeuille Financiën

29 mei 2024

Opdrachtgever	RegiozorgNU
Auteur	Bianca van Winkel
Aanvraagnummer	A06333



Inhoud

1.	Inleiding	3
2.	De organisatie	3
2.1	RegiozorgNU	3
	De kernwaarden zijn:	3
2.2	Bestuur en Governance	3
2.3	Uitdagingen	4
2.4	Medezeggenschap	4
	De functie van lid raad van commissarissen	5
2.5	De raad van commissarissen	5
2.6	Algemeen profiel raad van commissarissen	6
2.7	Het lid raad van commissarissen met het profiel Financiën	6
3.	Wat biedt RegiozorgNU?	7
4.	De selectieprocedure	7

NIETS UIT DIT PROFIEL MAG ZONDER VOORAFGAANDE SCHRIFTELIJKE TOESTEMMING VAN LEEUWENDAAL
GEREPRODUCEERD WORDEN.

1. Inleiding

Dank voor uw interesse in de vacature van lid raad van commissarissen met een financieel profiel bij RegiozorgNU. Met dit wervingsprofiel willen we u graag inzicht geven in de belangrijkste taken, verantwoordelijkheden en competenties die horen bij de positie. Hopelijk maakt dit profiel u enthousiast om te reageren.

We geven een schets van deze mooie en ambitieuze organisatie en de belangrijkste opgaven en ontwikkelingen. Ook beschrijven we de vacante positie, de gewenste capaciteiten en competenties, kennis en ervaring. We besluiten met een beschrijving van de selectieprocedure.

Voor meer achtergrondinformatie adviseren we u om de website te bezoeken: <https://www.regiozorgnu.nl/>

2. De organisatie

2.1 RegiozorgNU

RegiozorgNU is dé regionale organisatie voor huisartsenzorg in Noordwest-Utrecht. In opdracht van aangesloten huisartsen verbetert en vernieuwt RegiozorgNU de eerstelijnszorg, spoedzorg en chronische zorg in de gemeenten Utrecht-West (Leidsche Rijn, Vleuten en De Meern), Montfoort, Woerden, Stichtse Vecht en De Ronde Venen. Zodat circa 257.000 inwoners van Noordwest-Utrecht ook in de toekomst verzekerd zijn van goede zorg. Persoonlijk, toegankelijk, met het accent op eigen regie, preventie en gezond gedrag.

RegiozorgNU is er om huisartsen te ontzorgen en te faciliteren, samenwerking te bevorderen met ketenpartners (eerste- en tweedelijnszorg en sociaal domein), zorgprogramma's te ontwikkelen en te contracteren, samen te werken aan deskundigheidsbevordering en de zorgkwaliteit in de regio te vergroten.

De **missie** van RegiozorgNU is: "In opdracht van aangesloten huisartsen verbeteren en vernieuwen we samen de eerstelijnszorg, spoedzorg en chronische zorg. Zodat inwoners van Noordwest-Utrecht ook in de toekomst verzekerd zijn van goede zorg. Persoonlijk, toegankelijk, met het accent op eigen regie, preventie en gezond gedrag."

De **visie** is: "We kunnen de zorg alleen toekomstbestendig maken als we de handen ineenslaan. Samen staan we sterker, kunnen we tijd besparen, (rand)zaken slimmer organiseren, sneller innoveren en de eerstelijnszorg beter stroomlijnen. Zodat we meer tijd houden voor wat ons bindt en drijft: optimale zorg voor de patiënt."

De **kernwaarden** zijn:

- ▶ De huisarts werkt vanuit een professionele autonomie.
- ▶ De huisarts is een medisch generalist die beoordeelt, behandelt, verwijst en overzicht houdt.
- ▶ De huisarts levert persoonsgerichte zorg, laagdrempelig en op passende schaal.
- ▶ De zorg van de huisarts kenmerkt zich door echte nabijheid.

2.2 Bestuur en Governance

RegiozorgNU is sinds 1 januari 2022 onderdeel van ZorgNU Holding BV. Naast RegiozorgNU BV is ook SpoedzorgNU BV onderdeel van de holding. SpoedzorgNU omvat de huisartsenspoedpost Noordwest-Utrecht en is verantwoordelijk voor de uitvoering en organisatie van de acute huisartsenzorg in de avonden, nachten en weekenden.

ZorgNU Holding BV is 100% dochter van Huisartsencoöperatie ZorgNU U.A, waarin de aangesloten huisartsen uit de regio Noordwest-Utrecht zijn vertegenwoordigd. Tweemaal per jaar vindt een formele aandeelhoudersvergadering plaats. Hierin leggen directie en raad van commissarissen verantwoording af over het gevoerde beleid en behaalde resultaten aan het bestuur van huisartsencoöperatie ZorgNU.

De holding (inclusief onderliggende BV's) wordt aangestuurd door een tweehoofdige directie bestaande uit een algemeen directeur (de heer Sam Siemssen) en een medisch directeur (mevrouw Kristel van Asselt). De directie is gezamenlijk verantwoordelijk voor de organisatie, waarbij de algemeen directeur als aandachtsgebied Bedrijfsvoering, Financiën en ICT heeft en de medisch directeur Zorg en Kwaliteit. Onder ZorgNU Holding BV vallen de staffuncties die voor beide onderliggende BV's werkzaam zijn.

De raad van commissarissen is op holdingniveau ingericht. De directie legt gezamenlijk verantwoordelijkheid af aan de raad van commissarissen over de drie BV's: ZorgNU Holding, RegiozorgNU en SpoedzorgNU. De raad van commissarissen houdt toezicht op de directie en monitort de voortgang aan de hand van een gestructureerde planning en controlcyclus.

2.3 Uitdagingen

RegiozorgNU heeft op dit moment te maken met impactvolle landelijke en regionale ontwikkelingen als gevolg van o.a. het Integraal Zorg Akkoord. RegiozorgNU ziet dat de huisartsenzorg vastloopt. De zorgvraag groeit en wordt complexer. Tegelijkertijd zijn er minder mensen die zorg kunnen bieden. Daar komt bij dat de zorg onbetaalbaar wordt. Kortom: er moet meer gedaan worden met minder mensen en minder middelen. Dat vraagt om 'anders denken en doen', om innovatie en samenwerking.

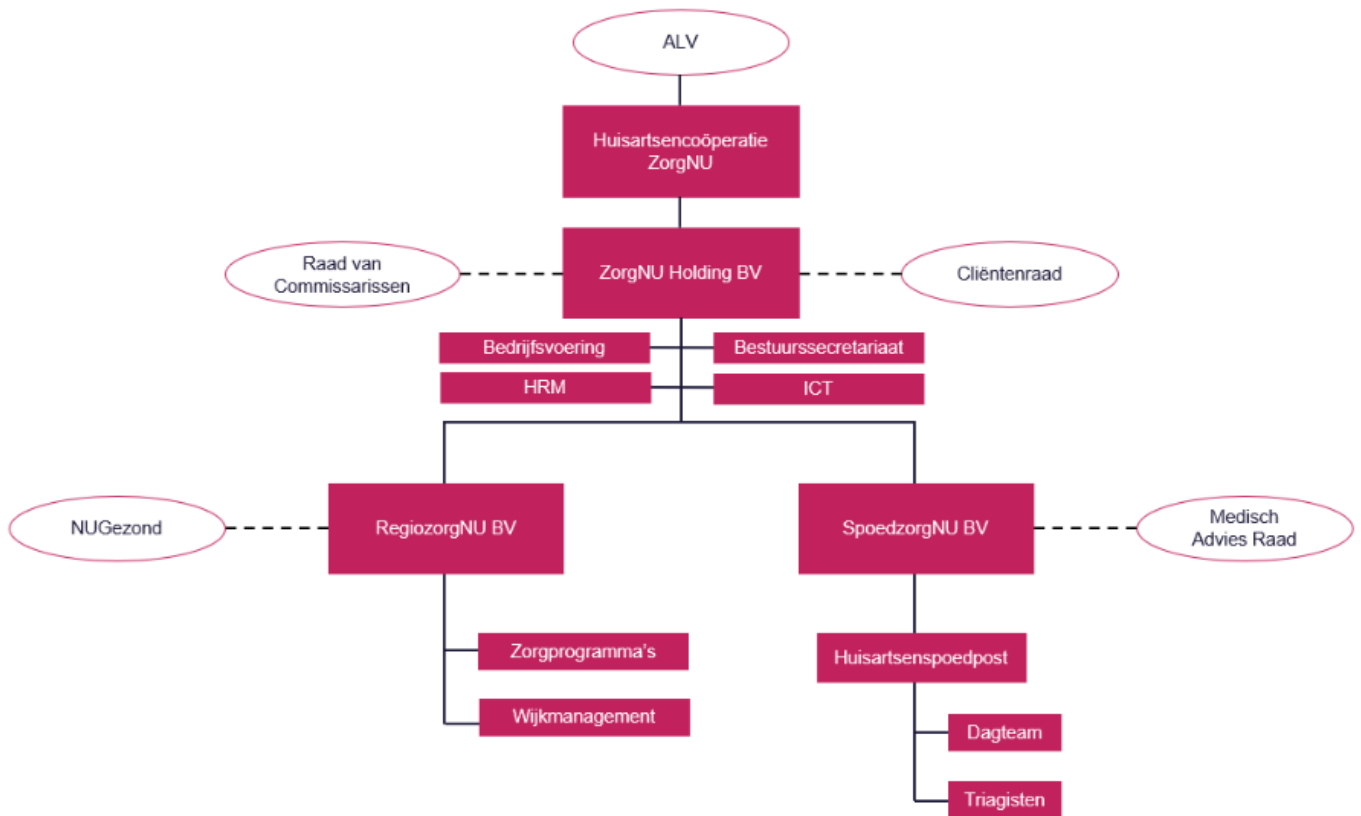
RegiozorgNU vindt goede eerstelijnszorg van levensbelang en ziet het als haar taak om huisartsen te helpen bij deze veranderopdracht. RegiozorgNU maakt zich hard om huisartsen te ontzorgen en te ondersteunen bij het anders organiseren van de zorgvragen en het zorgaanbod. Daarbij gaat RegiozorgNU uit van integrale en wijkgerichte zorg, persoonsgericht met de nadruk op eigen verantwoordelijkheid en eigen regie voor de patiënt waar mogelijk.

RegiozorgNU faciliteert de zorgverleners en netwerkpartners zo goed mogelijk in het gebruik van (digitale) innovaties (o.a. HIS harmonisatie en intelligente telemonitoring). Ook staat de continuïteit van huisartsenzorg de komende jaren centraal en de regionale samenwerking en visievorming in de care en de cure en bouwen van zorgnetwerken in de acute zorg. Al deze thema's spelen een rol in de veranderopdracht die voorligt.

2.4 Medezeggenschap

RegiozorgNU kent een multidisciplinaire adviesraad: NUGezond. Dit is de multidisciplinaire adviesraad waarin bestuurders vanuit de samenwerkingsverbanden raad geven over het beleid en daarnaast gevraagd en ongevraagd advies geven aan de directie. Hiernaast kent RegiozorgNU ook een cliëntenraad die relatief nieuw is. De cliëntenraad behartigt de algemene belangen van cliënten binnen het verzorgingsgebied Noordwest-Utrecht en denkt mee over het beleid van RegiozorgNU en de huisartsenspoedpost.

Organogram



De functie van lid raad van commissarissen

2.5 De raad van commissarissen

De raad van commissarissen van ZorgNU Holding BV bestaat uit drie onafhankelijke leden, onder wie de voorzitter. Gezamenlijk beschikken zij over de gewenste deskundigheden, ervaring, competenties en kwaliteiten om integraal toezicht te kunnen houden op de resultaten en de zorg- en bedrijfsprocessen van RegiozorgNU en om een sparringpartner te kunnen zijn voor de directie. Leden worden benoemd voor een periode van 4 jaar en kunnen, na evaluatie, eenmalig herbenoemd worden.

De raad van commissarissen fungeert als werkgever van de directie, adviseert -gevraagd en ongevraagd- de directie en treedt op als klankbord. De relatie tussen de raad van commissarissen en de directie kenmerkt zich door een constructieve, positieve en open houding waarbij dialoog het uitgangspunt is.

De directie en raad van commissarissen komen vier keer per jaar bijeen voor de reguliere RvC vergadering. De raad komt twee keer per jaar bij elkaar voor de aandeelhoudersvergaderingen. De raad van commissarissen heeft jaarlijks contact met de cliëntenraad. Er vinden ook werkbezoeken plaats. De raad van commissarissen vindt permanente educatie een belangrijke voorwaarde om haar rol adequaat in te vullen.

In de uitoefening van haar taken ziet de raad van commissarissen in het bijzonder toe op:

- ▶ De continuïteit van de organisatie.
- ▶ De gevoerde strategie en de risico's, verbonden aan het gevoerde beleid en de activiteiten van de organisatie.
- ▶ De realisatie van de statutaire en maatschappelijke doelstellingen van de organisatie.
- ▶ De kwaliteit en veiligheid van de zorg- en dienstverlening.

- ▶ De opzet en werking van de interne risicobeheersing- en controlesystemen.
- ▶ De financiële verslaglegging.
- ▶ De naleving van de wet- en regelgeving.
- ▶ De verhouding met belanghebbenden zoals cliënten en werknemers.

2.6 Algemeen profiel raad van commissarissen

Het algemene profiel voor de leden raad van commissarissen bevat tenminste de volgende aspecten:

- ▶ Herkent zich in de missie en ambities van RegiozorgNU.
- ▶ Heeft inzicht in de verdeling van taken en rollen in de governance-driehoek raad van commissarissen, directie en coöperatiebestuur.
- ▶ Heeft bestuurlijke ervaring in combinatie met toezichthoudende kwaliteiten.
- ▶ Beschikt over een actief bestuurlijk netwerk.
- ▶ Heeft goede kennis van de Governancecode Zorg en handelt hiernaar in de praktijk.
- ▶ Weet het juiste evenwicht te bewaren tussen betrokkenheid en distantie bij de verschillende taken en verantwoordelijkheden van de RvC.
- ▶ Heeft een onafhankelijke opstelling en een goede antenne voor integriteitsvraagstukken.
- ▶ Is gemakkelijk benaderbaar, sterk relatiegericht, heeft een open stijl van communiceren en is in staat tot kritische (zelf)reflectie.
- ▶ Is positief kritisch en initieert constructieve discussie met oog voor onderlinge verhoudingen en ieders verantwoordelijkheden.

2.7 Het lid raad van commissarissen met het profiel Financiën

- ▶ Beschikt over een financiële of bedrijfskundige opleiding op academisch niveau.
- ▶ Is financieel-economisch goed onderlegd en is bekend met zorgfinanciering.
- ▶ Ervaring in de eerstelijnszorg is een pre, maar niet noodzakelijk. Wel bereid om je hierin snel te verdiepen.
- ▶ Beschikt over ruime ervaring als eindverantwoordelijke voor financiën en bedrijfsvoering op bestuurs- of directieniveau.
- ▶ Kennis en/of ervaring op het gebied van innovatie, ICT-toepassingen en ontwikkelingen, datasecurity en dataprivacy.
- ▶ Heeft bij voorkeur toezichthoudende ervaring in de zorg.
- ▶ Heeft ervaring met en visie op strategisch financieel management. Staat achter het gedachtengoed van rolling forecast als besturingsmodel.
- ▶ Kan vanuit een breder integraal perspectief op de acute zorg vraagstukken benaderen.
- ▶ Denkt (proactief) mee in kansen en mogelijkheden zonder de kritische blik te verliezen.
- ▶ Is op zoek is naar het verhaal achter de cijfers, kan loskomen van indicatoren en breder sparren en meedenken.
- ▶ Is ondernemend, heeft oog voor zowel risico's als kansen en innovatie.



3. Wat biedt RegiozorgNU?

De bezoldiging past binnen de richtlijnen van de NVTZ en voldoet aan de normstelling van de WNT voor zorg en jeugdhulp, klasse 3.

4. De selectieprocedure

De selectie kent twee fasen:

1 Voorselectie door Leeuwendaal

De adviseur van Leeuwendaal voert allereerst uitgebreide gesprekken met kandidaten. Deze gesprekken vinden plaats op kantoor van Leeuwendaal in Utrecht of via MS Teams in de week 26 en 27.

Geschikte kandidaten worden vervolgens door middel van cv en brief, en met toelichting van de adviseur, in week 27 gepresenteerd aan de opdrachtgever. Op basis hiervan wordt bepaald welke kandidaten worden uitgenodigd voor een selectiegesprek bij **RegiozorgNU**.

2 Selectiegesprekken door RegiozorgNU

Geselecteerde kandidaten worden persoonlijk uitgenodigd voor een gesprek met de selectiecommissie bij de opdrachtgever op donderdag 11 juli.

Vervolgens voert een onafhankelijk bureau (de Validata Group) een integriteitstoets uit en wint Leeuwendaal zo nodig referenties in.

De te benoemen kandidaat wordt door de selectiecommissie voorgedragen voor benoeming aan de raad van commissarissen. Gestreefd wordt naar een afronding van de procedure voor 1 augustus 2024.

Contactgegevens

Voor inhoudelijke vragen over de functie kunt u contact opnemen met Bianca van Winkel, senior adviseur executive search, en voor vragen over de procedure met Robin de Boer, research consultant. Zij zijn beiden bereikbaar via 088 – 00 868 00. Uw cv en motivatiebrief kunt u uploaden via: <https://www.leeuwendaal.nl/vacatures/>.