



Wervingsprofiel

Algemeen Directeur Care

Bevlogen bruggenbouwer en vanuit een sterke visie op de ambulante zorgmarkt leidinggevend aan Elyse Klinieken voor Nierzorg, ExpertCare en Villa ExpertCare (nierzorg, thuisverpleging en kinderverpleging)

30 mei 2024

Opdrachtgever B. Braun Medical B.V.

Auteur(s) Douwe Wijbenga
Margriet van Ast

Projectnummer A06370



Inhoud

1.	Inleiding	3
2.	B. Braun Medical en zorgentiteiten	3
2.1	B. Braun Medical	3
2.2	Elyse Klinieken: Nierzorg	3
2.3	ExpertCare: Thuisverpleging volwassenen en kinderen	3
2.4	Villa ExpertCare: Kinderverpleging in villa's en medisch kinderdagverblijf	4
2.5	Organisatiestructuur en governance	4
3.	Profiel Algemeen Directeur Care	4
3.1	De uitdaging	4
3.2	Verantwoordelijkheden	5
3.3	Profiel	5
4.	Arbeidsvoorwaarden	6
5.	Selectieprocedure	6

NIETS UIT DIT PROFIEL MAG ZONDER VOORAFGAANDE SCHRIFTELIJKE TOESTEMMING VAN LEEUWENDAAL
GEREPRODUCEERD WORDEN.

1. Inleiding

Dank voor je interesse in de vacature van Algemeen Directeur Care gericht op drie dochterondernemingen van B. Braun Medical B.V., te weten Elyse Klinieken voor Nierzorg, ExpertCare en Villa ExpertCare. Met dit document willen we je graag inzicht geven in de uitdagingen, verantwoordelijkheden en kwaliteiten passend bij deze positie. We duiden ook de belangrijkste opgaven en ontwikkelingen binnen deze ambitieuze organisatie. Tot slot tref je een beschrijving van de selectieprocedure aan. Voor meer achtergrondinformatie verwijzen wij je graag naar de sites www.bbraun.nl en www.expertcare.nl en www.expertcare.nl/villa-expertcare/. We zien je reactie graag tegemoet en zien uit naar een persoonlijke ontmoeting.

2. B. Braun Medical en zorgentiteiten

‘Als familiebedrijf zet B. Braun zich in voor een gezondere toekomst voor iedereen. We delen onze expertise, zijn toegewijd aan kwaliteit en zorgen voor betrouwbare oplossingen die echt het verschil maken. In samenwerking met professionals, patiënten en partners dragen we bij aan duurzame gezondheidszorg in België en Nederland, van ziekenhuis tot thuis.’

2.1 B. Braun Medical

B. Braun Medical B.V. is een bekende naam in de medische wereld, een wereldleider die producten, services én zorg levert aan ziekenhuizen, patiënten/gebruikers en business partners. Alle producten zijn afgestemd op patiënten én de gebruikers en staan voor: kwaliteit, veiligheid, gebruiksgemak en zoveel mogelijk comfort. De onderneming bestaat sinds 1839 en is ontstaan uit een kleine apotheek in Duitsland. Nu, ruim 180 jaar later, werken er meer dan 63.000 collega's verdeeld over 64 landen en biedt B. Braun ruim 5.000 productlijnen onderverdeeld in 16 therapievelden. 95% van de producten maakt de onderneming zelf. B. Braun is niet beursgenoteerd, de aandelen zijn in handen van de familie Braun. In Nederland en België heet de organisatie B. Braun Medical en zijn er ca. 200 fte/ collegae betrokken.

2.2 Elyse Klinieken: Nierzorg

B. Braun kiest voor intensief partnership met ziekenhuizen. Een belangrijk gevolg hiervan is de oprichting van de Elyse klinieken voor nierzorg rond 2014. De eerste kliniek staat in Amstelveen en is een joint venture tussen B. Braun en VU Medisch Centrum. Daarnaast nam B. Braun klinieken over in Kerkrade, Woerden en Emmeloord en Winterswijk. In Gorinchem is eveneens een nieuwe kliniek opgezet als joint venture met het ziekenhuis van Dordrecht en Gorinchem. Elyse klinieken voor nierzorg biedt verschillende soorten zorg. Bij (een risico op) nierschade, kunnen patiënten bij Elyse terecht voor optimale en integrale nierzorg. Elyse verzorgt het hele traject van poliklinische zorg, naar voorbereiding van nierfunctie vervangende behandeling, tot hemodialyse thuis of in de kliniek. Ook voor vakantiedialyse kunnen patiënten terecht. Daarnaast biedt Elyse de keuze voor peritoneaal dialyse; er wordt voorlichting gegeven en indien gewenst vindt er een verwijzing plaats naar een ander centrum. Voor een eventuele niertransplantatie verricht Elyse alle vooronderzoeken en onderhoudt de contacten met transplantatiecentra. Na transplantatie kunnen patiënten ook terecht voor de nazorg. Behouden van eigen regie, aandacht voor patiënten en hun sociale omgeving en samen streven naar een optimale kwaliteit van leven, dat is kenmerkend aan de zorg bij Elyse. Daarbij vindt men het van belang dat patiënten zich bij Elyse thuisvoelen en een relatie kunnen opbouwen met zorgverleners.

2.3 ExpertCare: Thuisverpleging volwassenen en kinderen

Inspelend op de maatschappelijke ontwikkeling waarin zorg steeds meer thuis of buiten het ziekenhuis plaatsvindt en met de ambitie om zich in Nederland en België sterker te positioneren binnen de ambulante zorgmarkt nam B. Braun eind 2021 de gespecialiseerde thuiszorgorganisatie en familieonderneming ExpertCare en Villa ExpertCare over.

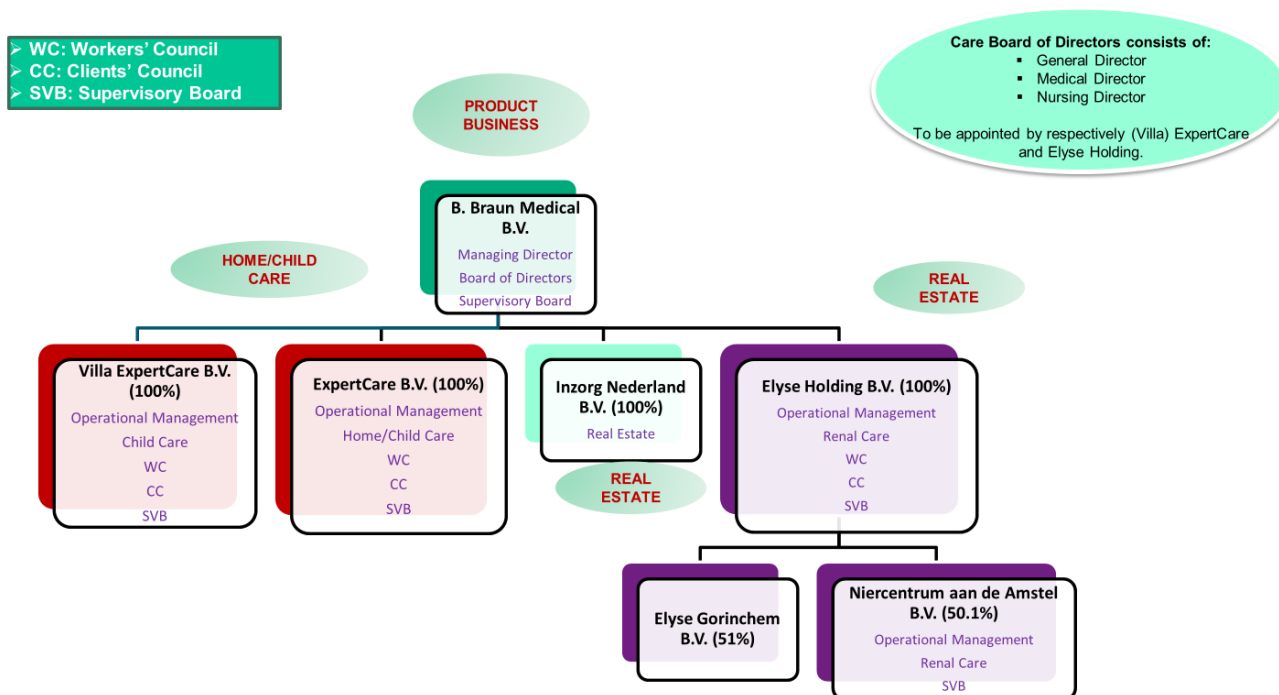
ExpertCare biedt ernstig zieke kinderen en volwassenen gespecialiseerde wijkverpleging in de vertrouwde thuisomgeving. Alle gespecialiseerde verpleegkundigen zijn bevoegd om complexe, risicovolle handelingen uit te voeren. Hierdoor kan een ziekenhuis- of verpleeghuisopname worden verkort of zelfs voorkomen. 24-uurszorg voor kinderen is eveneens mogelijk. Door goed te luisteren, kijken medewerkers en cliënten samen hoe het 'gewone' leven ondanks de behandeling door kan gaan. Naast de specialistische wijkverpleegkundige zorg biedt ExpertCare ook de overige (laagcomplexe) zorg of coördineert deze, zodat patiënten zoveel mogelijk zorg van 1 zorgorganisatie krijgen.

2.4 Villa ExpertCare: Kinderverpleging in villa's en medisch kinderdagverblijf

Villa ExpertCare (voorheen Kinderhotels Mappa Mondo) biedt intensieve kinderverpleging aan chronisch of ernstig zieke kinderen van 0-18 jaar. Zij kunnen bij Villa ExpertCare (tijdelijk) komen wonen of een aantal nachten per week komen logeren. Daarnaast is Villa ExpertCare een medisch kinderdagverblijf en biedt flexibele opvangmogelijkheden. In Villa ExpertCare is 24 uur per dag een gespecialiseerde verpleegkundige aanwezig. Kinderen verblijven in een omgeving die zoveel mogelijk aanvoelt als thuis met alle zorg en aandacht van bevoegen verpleegkundigen en pedagogisch medewerkers. Er is sprake van locaties in Vleuten, Rijswijk, Waalre en Wezep.

2.5 Organisatiestructuur en governance

De komende periode wordt toegewerkt naar de hieronder voorgestelde organisatiestructuur:



3. Profiel Algemeen Directeur Care

Voor de Zorgorganisatie/ Care van B. Braun (Elyse Klinieken voor Nierzorg, ExpertCare en Villa ExpertCare) zijn wij op zoek naar een bevoegen, bruggenbouwende en ondernemende collega in de functie van Algemeen Directeur Care.

3.1 De uitdaging

De Algemeen Directeur Care is overall verantwoordelijk voor de strategie en het commerciële succes van de Care, in nauwe samenwerking met de Managing Director B. Braun BeNe¹. Daarnaast is de uitdaging alle juridische entiteiten

¹ BeNe wil zeggen België-Nederland

van de Care te positioneren als een professionele, patiëntgerichte en betrouwbare partner in lijn met Global Standards. Tenslotte staat centraal om harmonisatie met de moederorganisatie B. Braun Medical BeNe te stimuleren. De Algemeen Directeur Care is lid van het managementteam van B. Braun Medical BeNe en geeft direct leiding aan ca. 4 collega's binnen het managementteam Care en daarmee indirect aan ca. 65 fte binnen Elyse en aan ca. 220 fte binnen ExpertCare en Villa ExpertCare gezamenlijk. Hij /zij rapporteert aan de Managing Director B. Braun BeNe én aan de Raad van Commissarissen van ExpertCare en Elyse.

3.2 Verantwoordelijkheden

Ten aanzien van de positie van Algemeen Directeur Care is er sprake van de volgende resultaatgebieden:

- ▶ Verantwoordelijk voor de P&L van de zorgorganisatie inclusief alle relevante juridische entiteiten en joint ventures.
- ▶ Algemeen verantwoordelijk voor de naleving van relevante nationale kwaliteitsnormen (bijvoorbeeld vanuit zorgverzekeraars) en van wettelijke regelgeving en voor het afstemmen van alle processen op de SOP's en richtlijnen van B. Braun Provider.
- ▶ Overkoepelend monitoren van de interne bedrijfsvoering, ontwikkelen en implementeren van processen en standaarden waar nodig; mede de Academy activiteiten.
- ▶ Raadplegen en samenwerken met de interne functies van B. Braun BeNe (zoals HR, Financiën, IT, Juridisch en Facilitair Management) indien nodig.
- ▶ Stimuleren van de groei en winstgevendheid in lijn met de doelstellingen van de zorginstelling en B. Braun.
- ▶ Borgen van de gezondheid van de zorgorganisatie maakt – als op zichzelf staande onderneming – investeringen in nieuwe projecten en uitbreidingen mogelijk.
- ▶ Proactief relaties beheren met (zorg-) verzekeringsmaatschappijen en gezondheidszorgpartners om de organisatie winstgevend te laten groeien en nieuwe kansen te zoeken op het gebied van dialyse, ziekenhuis verplaatste zorg (volwassen en kind) en andere gerelateerde gebieden.
- ▶ Eindverantwoordelijk voor het analyseren en vaststellen van behoefte/vraag/wensen en eisen van potentiële verwijzers (leads), dit in nauwe samenwerking met het managementteam B. Braun BeNe.
- ▶ Bijdragen aan de strategische positionering van het bedrijf, met name aan de ambulante strategie van de zorgorganisatie (verplaatsen van de zorg naar buiten de muren van het ziekenhuis) en van B. Braun BeNe (producten en diensten).
- ▶ Onderhouden en ontwikkelen van sterke relaties met zowel interne contacten (Raad van Commissarissen, ondernemingsraden, cliëntenraden, managementleden B. Braun Medical BeNe, directieleden Care, managementleden Care, medewerkers) als externe contacten (netwerkrelaties VVT en ziekenhuizen, zorgverzekeraars, overheidsinstanties, overige stakeholders en Joint Venture Partners).

3.3 Profiel

Van de nieuwe Algemeen Directeur wordt verwacht dat hij/zij in goede afstemming met het managementteam en de Managing Director de lijnen uitzet en de Care positioneert in de markt en harmonisatie met de moederorganisatie B. Braun Medical BeNe stimuleert en daarin enthousiasmeert. Je bent een bruggenbouwer in een dynamisch veld en bent zowel intern als extern het boegbeeld van de Care. Je neemt een actieve positie in binnen relevante netwerken in het land en in de verschillende regionale overlegstructuren. Richting interne raden (RvC, cliëntenraden en ondernemingsraden) ben je constructief in de samenwerking en zorg je ervoor dat alle gremia tijdig en adequaat informatievoorziening ontvangen om hun taken en functies goed te kunnen vervullen. Je bent strategisch sterk en ondernemend ingesteld, vertaalt woorden in daden, besluitvaardig en je bezit implementatiekracht. Daarnaast ben je resultaatgericht, politiek sensitief, innovatief, verbindend, relatiegericht en communicatief vaardig. Als leidinggevende ben je zichtbaar, laagdrempelig, duidelijk, helder in besluitvorming en koersvast. Je bevordert een cultuur van openheid, transparantie, diversiteit en vertrouwen en bent daarin ook zelf responsief en open voor feedback. Richting de leden van het managementteam care ben je in staat een inspirerend klimaat te scheppen op grond waarvan zij zich verder kunnen ontwikkelen en waarin eigen verantwoordelijkheid wordt gestimuleerd. Bovendien ben je financieel onderlegd (P&L, balans, investeringsvoorstellen, e.d.), kwaliteit- en kostenbewust. Analytisch en systematisch werken

is je niet vreemd; je bent nauwkeurig en procesgedreven. Van groot belang is tevens dat je vanuit financieel en bestuurlijk perspectief in staat bent om onderhandelingen met zorgverzekeraars te coördineren en te sturen.

Om deze dynamische functie te kunnen vervullen voldoe je als Algemeen Directeur Care tenslotte aan de volgende belangrijke profieleisen:

- ▶ Academisch werk en denkniveau, bijvoorbeeld op het gebied van bestuurs- of bedrijfskunde, financieel goed onderlegd en aantoonbare ervaring in de Nederlandse zorgsector (kennis en kunde van de extramurale zorg is een vereiste).
- ▶ Bewezen expertise met minimaal 10-15 jaar ervaring in strategisch leiderschap en het werken met klanten of betalers.
- ▶ Organisationsensitiviteit en oog voor culturele verschillen.
- ▶ Ervaring in het management van complexe processen, veranderingen en communicatie en onderhandelingen met partners en stakeholders (o.a. zorgverzekeraars).
- ▶ Ervaring in vastgoed en de bijbehorende wet -en regelgeving voor zorginstellingen.
- ▶ Uitstekende schriftelijke en gesproken Nederlandse en Engelse vaardigheden.
- ▶ Kennis van de Nederlandse wet- en regelgeving en kennis van het juridisch speelveld met betrekking tot zorgwetgeving.
- ▶ Professionele IT-kennis: MS-office, Salesforce Health Cloud.

Ben jij de bevolgen, bruggenbouwende en ondernemende collega in de functie van Algemeen Directeur Care die wij zoeken? Wij ontmoeten je graag.

4. Arbeidsvoorwaarden

- ▶ Een hartelijk welkom in een uitdagende en slagvaardige werkomgeving en organisatie. Samen met vakkundige en betrokken collega's krijg je alle ruimte om van betekenis te zijn en de ambities voor de Care waar te maken.
- ▶ Een fulltime dienstverband (bij ExpertCare B.V.) voor onbepaalde tijd, uitgaande van een maximale salariering van € 180.000,- (geen WNT-contract, wel als richtlijn gehanteerd).
- ▶ Secundaire arbeidsvoorwaarden sluiten aan bij de geldende CAO VVT, auto van de zaak (geldend de klasse voor directie en management) en pensioenopbouw bij PFZW.
- ▶ Primaire standplaats is Nieuwegein. Maandelijks vindt eveneens het MT-overleg van B. Braun Medical België/Nederland plaats te Oss.

5. Selectieprocedure

We ontvangen je sollicitatie (graag zowel een Nederlandse als Engelstalige versie) graag uiterlijk **16 juni 2024**. De selectie kent vervolgens twee fasen:

1 Voorselectie door Leeuwendaal

De betrokken adviseurs voeren namens Leeuwendaal allereerst uitgebreide gesprekken met kandidaten. Deze gesprekken vinden live plaats of via MS Teams, uiterlijk in **week 26**. Geschikte kandidaten worden vervolgens door middel van cv en brief, en met toelichting van de adviseurs, **eind week 26 juni 2024** gepresenteerd aan de opdrachtgever. Op basis hiervan wordt bepaald welke kandidaten worden uitgenodigd voor de eerste selectieronde bij B. Braun.



2 Selectiegesprekken door B. Braun

Geselecteerde kandidaten worden persoonlijk uitgenodigd voor een eerste gespreksronde (digitaal via MS Teams) met de Managing Director en HR Director van B. Braun op een nader overeen te komen datum **in de eerste week van juli 2024**. Een tweede gespreksronde vindt live plaats te Nieuwegein met de Managing Director van B. Braun, de Algemeen Directeur van Elyse en de HR Manager Care en daaropvolgend een adviescommissie op een nader overeen te komen datum in **juli 2024**. Tenslotte vindt uiterlijk in **weken 29 en 30** het arbeidsvoorwaardengesprek en een referentie- en integriteitstoets plaats.

Gestreefd wordt naar een afronding van de procedure voor **1 augustus 2024**.

Over de inzet van videobellen

Als we videobellen inzetten voor gesprekken maken we gebruik van MS Teams. We hanteren hiervoor strikte procedurele afspraken die we helder communiceren met al onze medewerkers. Op de naleving van deze procedures zien wij streng toe. Wij beschikken voor alle applicaties over betaalde licenties met verfijnde beveiligingsopties. We maken weloverwogen keuzes in de wijze waarop we deze configureren. Voorbeelden hiervan zijn:

- ▶ We gebruiken uitsluitend Europese datacenters.
- ▶ Alle meetings bij Leeuwendaal zijn afgeschermd met een unieke meeting ID en password.
- ▶ We maken gebruik van waiting rooms, waarbij de Leeuwendaal host bepaalt wie wordt toegelaten tot een sessie.
- ▶ Tijdens de verbinding wordt altijd van end-to-end encryptie gebruik gemaakt.

Contactgegevens

Voor inhoudelijke vragen over de functie kun je contact opnemen met Douwe Wijbenga, Directeur Executive Search, of met Margriet van Ast, Senior Adviseur Executive Search. Voor vragen over de procedure kun je contact opnemen met Robin de Boer, Research Consultant. Zij zijn allen bereikbaar via 088 – 00 868 00. Je cv en motivatiebrief kun je uploaden via:

www.leeuwendaal.nl/vacatures/