



Wervingsprofiel

Directeur Bedrijfsvoering

7 december 2023

| | |
|-----------------------|---------------------|
| Opdrachtgever | Tragel |
| Auteur(s) | Bernadette van Ling |
| Aanvraagnummer | A05915 |



Inhoud

| | | |
|-----------|---|----------|
| 1. | Inleiding | 3 |
| 2. | De organisatie | 3 |
| 2.1 | Tragel | 3 |
| 2.2 | Strategie | 3 |
| 2.3 | Organisatiecontext | 4 |
| 3. | De functie van directeur Bedrijfsvoering | 4 |
| 3.1 | De opgave | 4 |
| 3.2 | Taken en verantwoordelijkheden | 5 |
| 3.3 | Profiel | 5 |
| 3.4 | Competenties | 6 |
| 4. | Wat biedt Tragel? | 6 |
| 5. | De selectieprocedure | 6 |

NIETS UIT DIT PROFIEL MAG ZONDER VOORAFGAANDE SCHRIFTELIJKE TOESTEMMING VAN LEEUWENDAAL
GEREPRODUCEERD WORDEN.



1. Inleiding

Dank voor je interesse in de vacature van directeur Bedrijfsvoering bij Trigel. Met dit functieprofiel willen we je graag inzicht geven in de belangrijkste taken, verantwoordelijkheden en competenties die horen bij de positie. Hopelijk maakt dit profiel je enthousiast om te reageren.

We geven een schets van deze mooie en ambitieuze organisatie en de belangrijkste opgaven en ontwikkelingen. Ook beschrijven we de vacante positie, de gewenste capaciteiten en competenties, kennis, ervaring en bijbehorende arbeidsvoorwaarden. We besluiten met een beschrijving van de selectieprocedure.

Voor meer achtergrondinformatie adviseren we om de website te bezoeken: <https://www.trigel.nl>

Wellicht ten overvloede vermelden we dat waar in dit stuk 'hij' staat uiteraard ook 'zij', 'die' of 'hen' gelezen kan worden.

2. De organisatie

2.1 Trigel

Trigel is de grootste zorgaanbieder in Zeeuws-Vlaanderen op het gebied van ondersteuning, ambulante begeleiding, zorg en behandeling aan mensen met een verstandelijke beperking met als doel een 'goed leven'.

De hoofdvestiging van Trigel is gevestigd in Clinge (gemeente Hulst). Verder heeft Trigel ruim 70 woningen en locaties voor werk en dagbesteding in Zaamslag, Terneuzen, Axel, Sint-Jansteen, Oostburg en Hulst. Daarnaast heeft Trigel een locatie voor forensisch beschermd wonen in Middelburg op Walcheren (<http://www.trigel.nl/door/>).

Op dit moment kent Trigel ruim 850 medewerkers met uitzondering van de vele vrijwilligers die altijd klaar staan voor de organisatie. Mensen die bij Trigel werken, handelen vanuit de kernwaarden: professioneel, betrokken en bijzonder. De omzet bedraagt circa 60 miljoen euro (begroting 2023).

2.2 Strategie

Sinds juli 2023 heeft Trigel een nieuwe bestuurder. Zijn analyse en bevindingen -over de eerste 100 dagen- hebben geleid tot *aanpassingen in de strategie en de organisatie inrichting*.

De strategische opdracht waar Trigel voor staat, komt grotendeels overeen met de opdracht die de (gehandicapten)zorg als geheel heeft. Samengevat komt die hierop neer:

- ▶ De complexiteit en zwaarte van zorgvragen neemt toe. Het is nodig om hiervoor voldoende toegerust te zijn.
- ▶ Er zijn steeds minder mensen beschikbaar voor het werk dat gedaan moet worden. Er is een passend antwoord nodig op deze ontwikkeling in de arbeidsmarkt.
- ▶ Nederland heeft de uitdaging om de zorg voor iedereen toegankelijk en tegelijkertijd betaalbaar te houden. Dat zet de financiering van de zorg onder druk met een effect op de tarieven en financiële speelruimte voor Trigel.

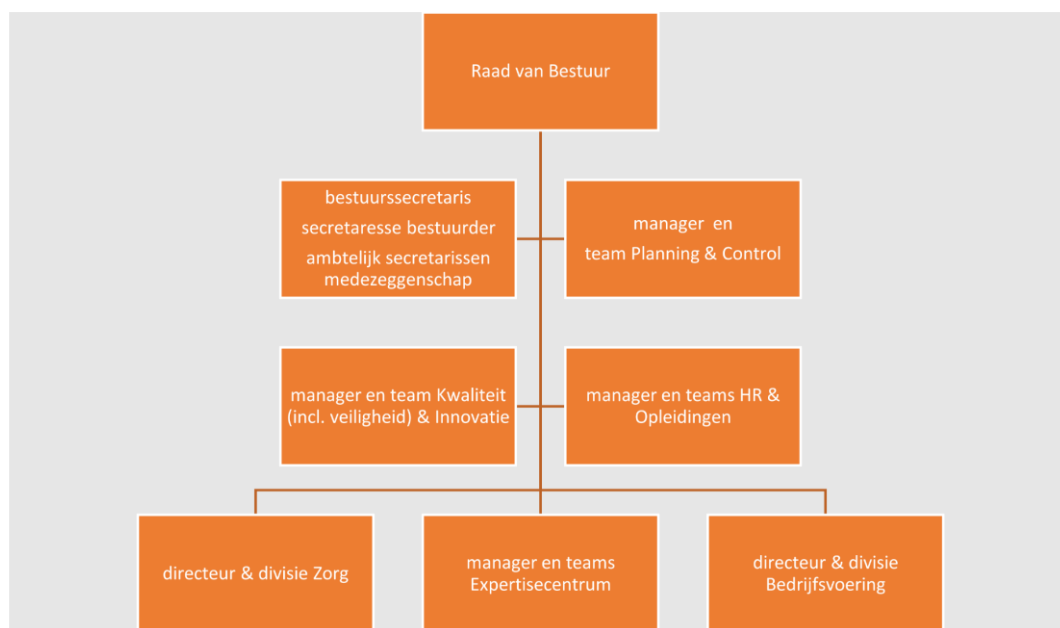
Deze strategische opdrachten passen bij de kernwaarden die in 2022 benoemd zijn:

- ▶ goed leven voor de cliënten
- ▶ trotse medewerkers
- ▶ gezonde bedrijfsvoering

2.3 Organisatiecontext

Om de benodigde focus op kwaliteit, personeel en financiën te organiseren én de ontwikkeling te maken van beleid naar leiderschap, wordt als eerste stap de inrichting van de organisatie aangepast. Met ingang van 1 januari 2024 wordt het Beleids team vervangen door een directie- en managementteam. Hiervoor worden zowel de zorgdivisies als de bedrijfsondersteuning heringericht. Het onderstaande organogram geeft een overzicht van hoe de organisatie er op hoofdlijnen uit komt te zien. Het directieteam bestaat hierbij uit de bestuurder, bestuurssecretaris, de nieuwe directeur Zorg en de nieuwe directeur Bedrijfsvoering. Voor het managementteam (MT) wordt het directieteam aangevuld met expertise op het gebied van zorg, kwaliteit, financiën en hr.

Nieuwe organisatiestructuur in hoofdlijnen:



3. De functie van directeur Bedrijfsvoering

3.1 De opgave

De directeur Bedrijfsvoering geeft leiding aan de nieuwe divisie bedrijfsvoering. De nieuwe divisie heeft als doel te komen tot een effectieve serviceorganisatie ten behoeve van de zorg. De controlfuncties uit de Bedrijfsondersteuning worden rechtstreeks onder de bestuurder geplaatst.

Er is een voorlopige schets gemaakt van de onderdelen die deel gaan uitmaken van de nieuwe divisie bedrijfsvoering. Deze onderdelen zijn:

- ▶ de administraties (zorg, personeel, financiën)
- ▶ het secretariaat directie en management
- ▶ de facilitaire afdeling
- ▶ de afdeling huisvesting
- ▶ de afdeling digitalisering
- ▶ de afdeling communicatie
- ▶ de projectorganisatie



De nieuwe directeur bedrijfsvoering zal samen met het management van de onderdelen in de divisie nog een definitieve indeling bepalen.

3.2 Taken en verantwoordelijkheden

De directeur Bedrijfsvoering geeft direct leiding aan de leidinggevendenden van de administraties, het team Facilitair, het team Digitalisering, het secretariaat directie en management, het team Communicatie en de projectleiders (nog te ontwikkelen). De directeur Bedrijfsvoering heeft de opdracht om een serviceorganisatie ten behoeve van het primair proces (de zorg) te ontwikkelen. Verder heeft de directeur Bedrijfsvoering de verantwoordelijkheid zorg te dragen voor een efficiënte en servicegerichte bedrijfsvoering ter ondersteuning van het management met een integrale verantwoordelijkheid. De directeur Bedrijfsvoering is lid van het directieteam en het managementteam.

Resultaatverantwoordelijkheden:

- ▶ Ontwikkelen en implementeren van een organisatie brede en gedragen bedrijfsvoering en zorgexploitatie
- ▶ Ontwikkelen en uitvoeren van strategisch beleid
- ▶ (In)direct leidinggeven
- ▶ Integrale budgetverantwoordelijkheid

3.3 Profiel

Wij zoeken een ervaren, verbindende en daadkrachtige directeur met een integrale blik, die gaat voor het optimaliseren van de bedrijfsvoering in een betrokken organisatie. Je doorziet de complexiteit van de uitdagingen waar Tragel de komende jaren voor staat en bent in staat om de geformuleerde visie en koers uit te dragen. Binnen de divisie bedrijfsvoering geef je op aansprekende en heldere wijze vorm aan de nieuwe inrichting en het optimaliseren van de bedrijfsprocessen. Je ziet kansen, bent resultaatgericht en schakelt soepel tussen strategisch en tactisch niveau. Je kunt medewerkers motiveren en coachen en geeft hun richting en ruimte, zodat zij zelf in de lead kunnen zijn. Je bewerkstelligt een open klimaat waar het prettig werken is, waar geleerd wordt en waarin mensen hun talenten in kunnen zetten. Je bent sterk gericht op samenwerken (in- en extern) en het bijeenbrengen van partijen, en bent daarbij tegelijkertijd koersvast. Je draagt er zo aan bij dat individuen zelfstandig én samen met anderen meer bereiken. Je geeft richting, bent sparringpartner, stimuleert, faciliteert, bewaakt bedrijfsvoering, onderhandelt en organiseert. Tenslotte ben je in jouw professioneel handelen bewust van de eigen (voorbeeld)rol en durf je ook kritisch naar jezelf te kijken en open te staan voor feedback.

Verder voldoet de directeur Bedrijfsvoering aan de volgende belangrijke profieleisen:

- ▶ Academisch werk- en denkniveau;
- ▶ Ervaring op het gebied van leidinggeven in complexe organisaties en het dragen van (eind)verantwoordelijkheid voor bedrijfsresultaten;
- ▶ Kennis van zorg en zorgfinanciering;
- ▶ Gedreven op innovaties;
- ▶ Ervaring in het leiden van transities; weet partijen mee te nemen en te verbinden;
- ▶ Warme belangstelling en een aansprekende motivatie voor de gehandicaptenzorg;
- ▶ Ondernemend en creatief. Je houdt je actief op de hoogte van ontwikkelingen in de maatschappij en de gezondheidszorg ten behoeve van de ontwikkeling van nieuwe zorgproducten, het initiëren van samenwerkingsverbanden en het optimaliseren van de kwaliteit van zorg;
- ▶ Stevige netwerkervaring en ben je in staat contacten aan te gaan en uit te bouwen met relevante stakeholders zoals zorgpartners, gemeenten, woningcorporaties, en welzijn;
- ▶ Gevoel voor de Zeeuwse cultuur.

3.4 Competenties

- ▶ Analytisch en conceptueel sterk.
- ▶ Daadkrachtig en besluit- en slagvaardig. In staat focus aan te brengen en keuzes te maken.
- ▶ Samenbindend en relationeel sterk. Netwerker.
- ▶ Organisatorisch sterk en gestructureerd, koersvast.
- ▶ Overtuigingskracht en natuurlijk overwicht.
- ▶ Organisatie- en omgevings sensitief.
- ▶ Mensgericht, benaderbaar voor cliënten, naasten en medewerkers.
- ▶ Transparant en reflecterend.
- ▶ Resultaatgericht.

4. Wat biedt Tragel?

Tragel ondersteunt mensen met een beperking om een goed leven te leiden. Dit doen zij samen met alle betrokkenen met begeleiding, zorg, behandeling en verschillende mogelijkheden voor wonen, werken, leren en recreëren.

Als directeur Bedrijfsvoering kom je te werken in een gevarieerde en veelomvattende omgeving. Een unieke positie waarin je bijdraagt aan de ontwikkeling van de organisatie als geheel en waarin je de kans krijgt om de zorg en ondersteuning van mensen met zorgvragen naar een toekomstbestendig model te hervormen.

Tragel biedt jou:

- ▶ Een boeiende werkplek waar je samen met het directie- en managementteam direct of indirect bijdraagt aan een goed leven voor bewoners en cliënten. Iedereen is anders. Daarom is zorg, ondersteuning en behandeling nooit hetzelfde. Het is steeds ontdekken en bouwen.
- ▶ Een werkomgeving die ruimte biedt voor zowel individuele- als teamontwikkeling én die de nodige uitdagingen biedt.
- ▶ Prachtige en betaalbare woon- en werkomgeving in Zeeuws-Vlaanderen.
- ▶ Je kunt je talent blijven ontwikkelen, er zijn zowel interne-, als externe ontwikkelmogelijkheden zoals opleidingen, intervisie en coaching.
- ▶ Een marktconform salaris ingeschaald in CAO GHZ FWG 75-80 afhankelijk van ervaring.
- ▶ Goede secundaire arbeidsvoorwaarden.
- ▶ Een aanstelling voor onbepaalde tijd.

5. De selectieprocedure

De selectie kent twee fasen:

1 Voorselectie door Leeuwendaal

De adviseur van Leeuwendaal voert allereerst uitgebreide gesprekken met kandidaten. Deze gesprekken vinden plaats op kantoor van Leeuwendaal in Utrecht of via MS Teams in de periode van 8-12 januari 2024.

Geschikte kandidaten worden vervolgens door middel van cv en brief, en met toelichting van de adviseur, op **12 januari 2024** gepresenteerd aan de opdrachtgever. Op basis hiervan wordt bepaald welke kandidaten worden uitgenodigd voor een selectiegesprek bij Tragel.

2 Selectiegesprekken door Tragel

Geselecteerde kandidaten worden persoonlijk uitgenodigd voor een gesprek met de selectie- en adviescommissie bij de opdrachtgever op **16 (of) 17 januari 2024** voor de 1^e gespreksronde en op **23 (of) 25 januari 2024** voor de 2^e gespreksronde.

Vervolgens voert een onafhankelijk bureau (de Validata Group) een integriteitstoets uit en wint Leeuwendaal referenties in. Een assessment vindt optioneel plaats. Indien hiervoor gekozen wordt, gaat het om een ontwikkelgericht assessment.

Als laatste vindt op een nader te bepalen datum het arbeidsvoorwaardengesprek plaats.

Gestreefd wordt naar een afronding van de procedure voor 1-3-2024.

Over de inzet van videobellen

Indien we videobellen inzetten voor gesprekken maken we gebruik van MS Teams.

We hanteren hiervoor strikte procedurele afspraken die we helder communiceren met al onze medewerkers. Op de naleving van deze procedures zien wij streng toe.

Wij beschikken voor alle applicaties over betaalde licenties met verfijnde beveiligingsopties. We maken weloverwogen keuzes in de wijze waarop we deze configureren. Voorbeelden hiervan zijn:

- ▶ We gebruiken uitsluitend Europese datacenters.
- ▶ Alle meetings bij Leeuwendaal zijn afgeschermd met een unieke meeting ID en password.
- ▶ We maken gebruik van waiting rooms, waarbij de Leeuwendaal host bepaalt wie wordt toegelaten tot een sessie.
- ▶ Tijdens de verbinding wordt altijd van end-to-end encryptie gebruik gemaakt.

Contactgegevens

Voor inhoudelijke vragen over de functie kan je contact opnemen met Bernadette van Ling, senior-adviseur executive search, en voor vragen over de procedure met Quintin Sieburgh Sjoerdsma, research consultant. Zij zijn allen bereikbaar via 088 – 00 868 00. Jouw cv en motivatiebrief kan je uploaden via:

<https://www.leeuwendaal.nl/vacatures/>.