



Wervingsprofiel

Directeur Zorg en Bedrijfsvoering Cluster Heelkundige
Oncologische Disciplines (HOD)

6 juni 2023

Opdrachtgever Antoni van Leeuwenhoek

Auteur Margriet van Ast

Aanvraagnummer A05631



Inhoud

1.	Inleiding	3
2.	De organisatie	3
2.1	Het Antoni van Leeuwenhoek	3
2.2	Visie 'A cure for every cancer and excellent care for every patient'	3
2.3	Kernwaarden 'Betrokken, excellent, grensverleggend en samen'	3
2.4	Strategie 2020-2030 'A cure for every cancer'	4
2.5	Prioritering 2023-2025	5
2.6	Besturingsfilosofie en organisatiestructuur	5
3.	De functie van Directeur Zorg en Bedrijfsvoering	7
3.1	De uitdaging	7
3.2	Resultaatgebieden en verantwoordelijkheden	7
3.3	Profiel	8
4.	Wat biedt het Antoni van Leeuwenhoek?	8
5.	De selectieprocedure	9

NIETS UIT DIT PROFIEL MAG ZONDER VOORAFGAANDE SCHRIFTELIJKE TOESTEMMING VAN LEEUWENDAAL
GEREPRODUCEERD WORDEN.

1. Inleiding

Dank voor je interesse in de vacature van Directeur Zorg en Bedrijfsvoering van het Cluster Heelkundige Oncologische Disciplines (HOD) bij het Antoni van Leeuwenhoek (AVL). Met dit profieldocument willen we je graag inzicht geven in de uitdagingen, verantwoordelijkheden en kwaliteiten passend bij deze positie. We duiden eveneens de belangrijkste opgaven en ontwikkelingen binnen deze ambitieuze organisatie. Tot slot tref je een beschrijving van de selectieprocedure aan. Voor meer achtergrondinformatie verwijzen wij eveneens graag naar www.avl.nl en naar www.werkenbijavl.nl. We zien je reactie graag tegemoet.

2. De organisatie

2.1 Het Antoni van Leeuwenhoek

Het AVL gaat voor de beste zorg voor elke patiënt. Sinds de oprichting in 1913 combineert het AVL de zorg voor kankerpatiënten met grensverleggend onderzoek. Het AVL bestaat dan ook uit een instituut voor wetenschappelijk kankeronderzoek – het Nederlands Kanker Instituut (NKI), en een oncologisch ziekenhuis – het Antoni van Leeuwenhoek Ziekenhuis.¹

2.2 Visie ‘A cure for every cancer and excellent care for every patient’

Het AVL is een van de top 10 Comprehensive Cancer Centers in Europa en loopt al meer dan honderd jaar voorop in de strijd tegen kanker. Daarvoor ontvangt zij tal van complimenten en erkenningen, zowel van haar patiënten als van externe commissies; een uitzonderlijke prestatie. Het AVL is geworden wat haar oprichters al voor ogen hadden, en die visie is nog altijd onveranderd; door de combinatie van kankerzorg en -onderzoek en internationale uitwisseling van kennis levert zij een significante bijdrage aan het oplossen van het kankerprobleem in de 21e eeuw.

2.3 Kernwaarden ‘Betrokken, excellent, grensverleggend en samen’

Vier kernwaarden kenmerken de identiteit van het AVL. Wie zij is als Antoni van Leeuwenhoek. Waar haar patiënten en andere stakeholders op kunnen rekenen. En waar haar medewerkers zich in thuis voelen en wat hen energie geeft. Die energie zorgt voor betrokkenheid en voor bevolegheid. Met haar kernwaarden geeft het AVL aan hoe men werkt. Het zijn haar drijfveren:

- ▶ **Betrokken:** De zorg van het AVL kenmerkt zich door persoonlijke aandacht, warme en professionele betrokkenheid en oprechtheid. Zij zorgt dat de behandeling aansluit op de behoeften, wensen en voorkeuren van haar patiënten en komt gezamenlijk tot een behandeling op maat.
- ▶ **Excellent:** Het AVL gaat voor het optimale resultaat, zowel in de zorg voor haar patiënten als in haar onderzoek. Op basis van de laatste bewezen inzichten, biedt zij het best mogelijke behandelresultaat en een zo goed mogelijke kwaliteit van leven. Haar onderzoekers zetten zich elke dag in om beter te begrijpen hoe kanker ontstaat en hoe het genezen kan worden.
- ▶ **Grensverleggend:** Het AVL is grensverleggend in haar zorg en onderzoek. Dit betekent dat zij, als het in het belang van haar patiënten is, buiten de geijkte kaders denkt en handelt. Zij is continu op zoek naar verbetering en vernieuwing, denkt vooruit en ziet kansen.
- ▶ **Samen:** Topzorg en toponderzoek leveren, dat betekent samenwerken. Hierbij zijn de lijnen kort. Het AVL denkt in oplossingen, mogelijkheden en vernieuwing. Zij vindt het belangrijk om samen met haar patiënten een keuze te maken voor een behandeling, of een combinatie van behandelingen in haar ziekenhuis.

¹ Voor meer feiten en cijfers verwijzen we graag naar www.avl.nl/media/5982/digitaal-feiten-cijfers-2021-boekje_03.pdf.

2.4 Strategie 2020-2030 'A cure for every cancer'²

Alleen al in Nederland krijgen ieder jaar 120.000 mensen de diagnose kanker – wereldwijd zijn dat er 18 miljoen. Gelukkig zijn hun vooruitzichten dankzij verbeterde diagnostiek en behandelingen steeds beter geworden. De overleving vijf jaar na de diagnose ligt inmiddels op 65 procent. Dit is aanzienlijk hoger dan 10 jaar geleden, maar er is nog veel winst te halen. Hiervoor zetten medewerkers bij het AVL zich voor meer dan 100% in. Als internationaal toonaangevend oncologisch instituut heeft zij een groot en gewaagd doel gesteld: a cure for every cancer and excellent care for every patient. Om vandaag, morgen en de komende tien jaar te doen wat hiervoor nodig is, heeft het AVL een strategie uitgestippeld, waarin zij haar sterke basis koestert en tegelijkertijd extra gas geeft op vijf onderdelen (speerpunten) waar zij kansen ziet. Deze vijf speerpunten betreffen:

- ▶ **Internationalisering onderzoek – het NKI versterkt zijn positie:** Om de internationale positie van het Nederlands Kanker Instituut verder te versterken, worden onderzoeksprogramma's opgezet die internationaal toptalent aantrekken, van hoofdonderzoekers tot promovendi en postdocs. Er wordt actief geworven op de Europese markt en daarbuiten. Daarbij zet het NKI stevig in op artificial intelligence, met eigen specialisten die internationaal de samenwerking opzoeken. Dit stelt de organisatie in staat om op grote schaal patiëntengegevens te verzamelen als basis voor baanbrekende analyses. Daarnaast wordt innovatie gestimuleerd door start ups mogelijkheden te bieden; innovaties die het AVL dan weer kan toepassen om haar patiënten verder te helpen. Ook dit ziet de organisatie als vliegwiel voor het aantrekken van internationaal toptalent.
- ▶ **Nog meer verbinding tussen zorg en onderzoek:** De verbinding van onderzoek en zorg, theorie en praktijk, is de kracht van de organisatie. Haar zorgprofessionals staan voor grote uitdagingen en helpen collega-onderzoekers aan relevante klinische onderzoeksvragen, terwijl de onderzoekers op hun beurt behandelingen valideren en helpen de kwaliteit van de zorg te verbeteren. Het AVL denkt dat zij nog stappen kan maken om bevindingen uit onderzoek sneller bij patiënten te brengen. Deze verbinding tussen wetenschap en kliniek zal zij dan ook verder stimuleren. Zo krijgen wetenschappers een prominente rol in tumorwerkgroepen, en wordt van diagnostiek een kernfaciliteit gemaakt waarin onderzoekers en zorgprofessionals samen optrekken. Om de uitwisseling van klinische en onderzoeks-expertise verder te bevorderen, wordt het Data Center opgezet, waarin naast integrale diagnostische data ook klinische gegevens, gevolgde therapieën en bereikte resultaten kunnen worden geregistreerd – om die vervolgens aan nadere analyses te onderwerpen.
- ▶ **Diagnostiek van wereldklasse:** Hoe sneller de diagnose kanker wordt gesteld, hoe hoger de overlevingskansen voor de patiënt. Dat alleen al is reden genoeg om er zo vroeg mogelijk bij te willen zijn. Daarom lanceert het AVL een kliniek voor vroegdiagnostiek, bij haar eigen locatie en/of daarbuiten, waar preventieve darmonderzoeken opgeschaald kunnen worden, en bijvoorbeeld ook gaandeweg meer risicogroepen gescreend kunnen worden op long-, prostaat-, huid- en borstkanker. Deze data helpt het AVL om in de toekomst veel beter vroegdiagnostiek te verrichten, die haar tevens in staat stelt om ook in een latere fase artificial intelligence, DNA-decodering en analysevaardigheden in te zetten om snel risico's te kunnen bepalen en op basis daarvan een behandelplan op maat aan te bieden. Dit met betere uitkomsten voor patiënten en minder zware therapieën als resultaat.
- ▶ **Nationale positionering – we versterken onze rol als hét landelijk oncologisch centrum:** Dit doet het AVL in samenwerking met KWF. Beide organisaties delen dezelfde missie: de kwaliteit van leven voor iedereen met kanker verbeteren. Een breed pakket oncologische zorg wordt geboden, met voldoende volume voor een optimale kwaliteit van zorg, onderzoek en innovatie. Dit doen het AVL niet alleen, maar samen met partners. Het AVL houdt bovendien niet alles bij zich, maar pakt óók een coördinerende rol en verwijst patiënten door naar andere ziekenhuizen als dit net zo goed of zelfs beter is. Ook worden data met partners gedeeld en wordt zo voor nog meer gebundelde kennis gezorgd waar iedereen beter van wordt. Allemaal met als doel om uitkomsten van wetenschappelijk onderzoek nog sneller bij de patiënt terecht te laten komen, die daar vervolgens de vruchten van kan plukken.

² Voor meer achtergrond verwijzen we graag naar www.avl.nl/media/4291/strategie-2030-brochure-antoni-van-leeuwenhoek.pdf

- ▶ **Zorgpad-innovatie - wij bieden een vernieuwend oncologisch zorgproces dat draait om de patiënt:** In alles wat het AVL doet, worden de vragen en behoeften van patiënten centraal gesteld. Er wordt proactief gewerkt en patiënten krijgen veel persoonlijke aandacht. Zij worden begeleid in het hele zorgproces, van intake tot nazorg. Hierin kan het AVL nog een slag maken. Bijvoorbeeld door de samenwerking te intensiveren tussen verschillende zorgprofessionals die met één patiënt te maken hebben, zowel intern als extern. Zodat iedereen op de hoogte is van de laatste ontwikkelingen, de behandeling vanuit verschillende disciplines op elkaar is afgestemd en de patiënt zijn verhaal maar één keer hoeft te vertellen. Het AVL ziet mogelijkheden hierin ook innovaties door te voeren, bijvoorbeeld op het gebied van zorg op afstand (eHealth). Hiermee kunnen patiënten zich tijdrovende controles besparen en kunnen ze langer thuis blijven. Zo snijdt het mes aan twee kanten: de kwaliteit van leven neemt toe terwijl de druk op de zorg afneemt.

2.5 Prioritering 2023-2025

Gebaseerd op de strategie van 2020-2030 zijn een aantal speerpunten geprioriteerd voor de periode 2023-2025:

- ▶ **Digital Oncology:** Het nader ontwikkelen van de langdurige samenwerking tussen het AVL en technologisch innovatiepartner Kaiko, dat bestaat uit een ambitieus en divers team van data scientists, software engineers en medische experts. Om Digital Oncology te realiseren, bouwt Kaiko een veilig en schaalbaar cloud-gebaseerd data- en rekenplatform; open platform zodat onderzoekers, zorgprofessionals, patiënten, software ingenieurs en datawetenschappers samen nieuwe applicaties kunnen ontwikkelen voor verbetering van de zorg en het doen van innovatief onderzoek. Met de inbreng en hulp van klinici ontwikkelt het AVL met het Digital Oncology Programma efficiënte en geïntegreerde workflows en digitale oplossingen om voortdurend te leren, de resultaten van patiëntuitkomsten te verbeteren en de best passende, gepersonaliseerde zorg voor elke patiënt te realiseren.
- ▶ **Klinische research agenda:** Om de verbinding tussen zorg en onderzoek te verstevigen wordt een klinische research agenda opgeteld. Ook de faciliteiten zoals de clinical research unit, de ondersteuning vanuit knowledge transfer en wetenschapsupport worden verstevigd om de verbinding tussen zorg en onderzoek te verstevigen.
- ▶ **Strategische samenwerking en shared care:** Het integraal zorgakkoord vraagt om strategische samenwerking. Voor het AVL geldt dat op landelijk niveau, op regionaal niveau en in de samenwerking met het Amsterdam UMC de samenwerking de komende jaren uitgewerkt zullen worden. Zorg zal steeds meer in shared care plaatsvinden. Hierbij bouwen we verder op de innovatieve zorgpaden

Tevens zal in de periode 2023-2025 aandacht zijn voor een aantal onderwerpen op het gebied van organisatieontwikkeling en bedrijfsvoering:

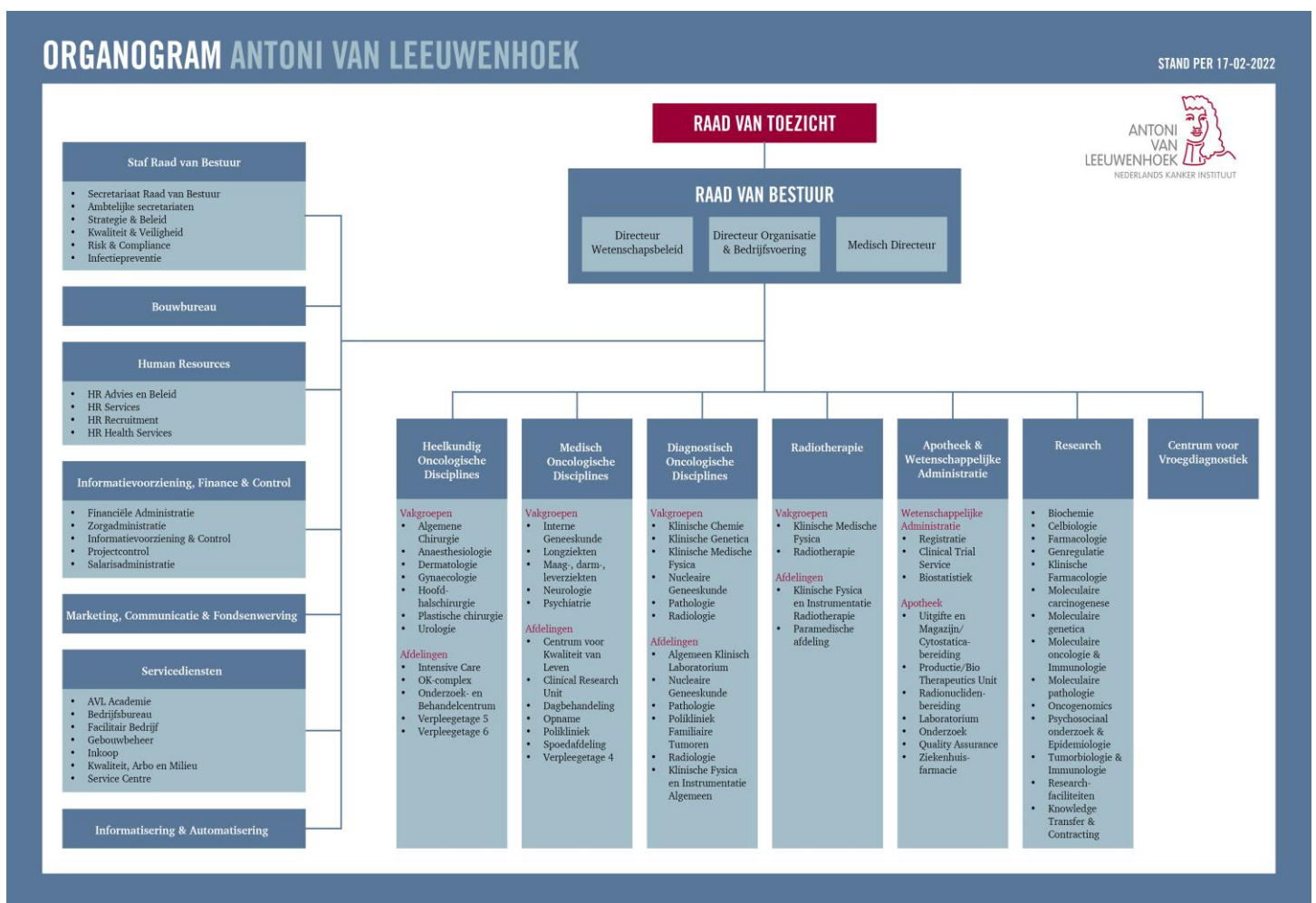
- ▶ Kwaliteitsmanagement
- ▶ Organisatie- en leiderschapsontwikkeling
- ▶ Goed werkgeverschap
- ▶ Excellente processen

2.6 Besturingsfilosofie en organisatiestructuur

Binnen het AVL werken de raad van bestuur en het management samen aan het faciliteren van goed onderzoek en het bieden van goede zorg. De raad van bestuur is driehoofdig en bestaat uit de voorzitter prof. dr. René Medema, lid RvB dr. Jacqueline Stouthart (portefeuille medische zaken) en lid RvB drs. Ymke Fokma (portefeuille organisatie en bedrijfsvoering). De raad van bestuur is eindverantwoordelijk voor de strategie, het beleid, de financiering en de realisatie van de organisatiedoelstellingen van het AVL. Zorgvuldige afstemming vindt plaats met belangrijke gremia, zoals het bestuur van de medische staf, de ondernemingsraad, de patiëntenraad, de verpleegkundige adviesraad en de wetenschappelijke stafraad.

In de aansturing van de organisatie werkt de raad van bestuur vanuit een vernieuwde bottom-up besturingsfilosofie waarbij medewerkers zoveel mogelijk autonomie en eigenaarschap hebben, daarin gefaciliteerd door hun leidinggevend. Daarbij wordt het AVL gekenmerkt door veel ruimte voor innovatie in de vorm van (onderzoeks)thema's, een patient-centered aanpak en zorgpad-ontwikkeling door middel van tumorwerkgroepen en vakinhoudelijke expertise via de vakgroepen.

Dit alles wordt ondersteund door een lean hiërarchische structuur, die op de volgende pagina schematisch wordt weergegeven. De organisatie is onderverdeeld in zes organisatieonderdelen, de clusters, die elk met duale aansturing integraal worden aangestuurd door het clusterbestuur, bestaande uit een medisch clusterhoofd en een directeur zorg en bedrijfsvoering. De clusters hebben elk een bedrijfsbureau en krijgen centrale ondersteuning vanuit ICT, HR, Vastgoed en Services, Academie, Financiën & Control, Marketing, Communicatie & Fondsenwerving en de Stafafdeling RvB. Deels is deze centrale ondersteuning ondergebracht in bedrijfsbureaus op clusterniveau, om zo een optimale samenwerking tussen alle professionals te faciliteren. De 5 directeuren zorg en bedrijfsvoering vormen samen met de leidinggevend van de ondersteunende diensten en het centrum voor vroegdiagnostiek het directieteam. Het directieteam heeft geregeld overleg over de bedrijfsvoering en daarmee samenhangende organisatieaspecten. In dit overleg worden ook strategische projecten besproken, de koers vastgesteld en de uitvoering gemonitord. De directeuren zorg en bedrijfsvoering vormen samen met de medisch clustermanagers en de raad van bestuur het zogenaamde 'Leiderschapsteam'.



3. De functie van Directeur Zorg en Bedrijfsvoering

Wij zijn voor het AVL in opvolging van de interim invulling op zoek naar een vaste collega op de positie van directeur zorg en bedrijfsvoering voor het cluster Heelkundige Oncologische Disciplines (HOD), met sterk ontwikkelde kennis van de zorg en zorglogistiek.

3.1 De uitdaging

Heelkundig Oncologische Disciplines	Medisch Oncologische Disciplines
Vakgroepen <ul style="list-style-type: none"> Algemene Chirurgie Anaesthesiologie Dermatologie Gynaecologie Hoofdhalschirurgie Plastische chirurgie Urologie 	Vakgroepen <ul style="list-style-type: none"> Interne Geneeskunde Longziekten Maag-, darm-, leverziekten Neurologie Psychiatrie
Afdelingen <ul style="list-style-type: none"> Intensive Care OK-complex Onderzoek- en Behandelcentrum Verpleegetage 5 Verpleegetage 6 	Afdelingen <ul style="list-style-type: none"> Centrum voor Kwaliteit van Leven Clinical Research Unit Dagbehandeling Opname Polikliniek Spoeaafdeling Verpleegetage 4

De clusters HOD en MOD zijn afzonderlijke clusters, maar werken zeer nauw samen. Een deel van het patiëntproces loopt immers door beide clusters heen – dit maakt goede afstemming noodzakelijk. De directeuren HOD en MOD werken dan ook nauw samen en zijn lid van het gezamenlijk managementteam van de clusters HOD en MOD, waarbinnen de integraliteit tussen beide clusters geborgd wordt. Je geeft daarnaast, uitgaande van duale aansturing in samenwerking met het medisch clusterhoofd, integraal leiding aan het cluster HOD (alle snijdende specialismen, de OK, IC, OBC en de kliniek), met een omzet van ca. €65 miljoen. Binnen de clusterleiding ben je primair aanspreekpunt voor de algemene bedrijfsvoering binnen het cluster HOD (bedrijfsvoering, productie, personeel, financiën en kwaliteit). Je geeft direct leiding aan 2 managers en indirect aan 14 teamleiders, met daaronder circa 460 fte collegae. Je schakelt daarbij nauw met de medisch vakgroepvoerden. Daarnaast draag je als lid van het overkoepelend leiderschapsteam van het AVL, vanuit een medeverantwoordelijkheid voor het geheel, actief bij aan de realisatie van de (overall) strategie van de organisatie. De uitdaging is om vanuit een multidisciplinaire en integrale blik de

strategische speerpunten en beoogde organisatieontwikkeling (kwaliteit, leiderschap, werkgeverschap, excellente processen) op verbindende, vernieuwende en daadkrachtige wijze vorm te geven. Je bent daarbij in staat om in een dynamisch en complex krachtenveld steeds de juiste balans te vinden tussen actief sturen en eigenaarschap geven aan jouw medewerkers.

3.2 Resultaatgebieden en verantwoordelijkheden

Als directeur Zorg en Bedrijfsvoering ressorteer je hiërarchisch onder de raad van bestuur en rapporteer je aan het bestuurslid met de portefeuille Organisatie en Bedrijfsvoering ten aanzien van de volgende drie verantwoordelijkheden:

- ▶ De aansturing en bedrijfsvoering van het cluster, waarbij je integraal verantwoordelijk bent voor kwaliteit, financiën en HR en je direct 2 managers en een bedrijfsbureau en indirect 7 vakgroep hoofden en medisch managers, teamleiders en aan ca. 600 medewerkers.
- ▶ De invulling en concretisering van de strategie 2020-2030 binnen het eigen cluster en van één of meer thema's, ook ziekenhuisbreed. Dit uitgaande van een actieve inbreng en adviesrol bij de evaluatie en ontwikkeling van integraal beleid voor de gehele organisatie.
- ▶ De actieve ondersteuning van innovatie vanuit het AVL en pro-activiteit in het kader van anticipatie op de dynamiek en ontwikkelingen in de markt. Daarbij de vertaling en implementatie van vernieuwingen tot in de dagelijkse zorg.



3.3 Profiel

Wij zoeken een ervaren, verbindende en daadkrachtige directeur met een integrale blik, die in gezamenlijkheid gaat voor het continu verbeteren van zorg en het optimaliseren van de bedrijfsvoering in een betrokken organisatie. Je doorziet de complexiteit van de relevante uitdagingen waar het AVL de komende jaren voor staat en bent in staat om de geformuleerde visie en koers uit te dragen en binnen het cluster HOD de doorontwikkeling op aansprekende en heldere wijze vorm te geven. Je ziet kansen, bent resultaatgericht en schakelt soepel tussen strategisch en tactisch niveau. Je kunt medewerkers motiveren en coachen en geeft hen richting en ruimte, zodat zij zelf in de lead kunnen zijn. Je bewerkstelligt een open klimaat waar het prettig werken is, waar geleerd wordt en waarin mensen hun talenten in kunnen zetten. Je bent sterk gericht op samenwerken (in- en extern) en het bijeen brengen van partijen, en bent daarbij tegelijkertijd koersvast. Je draagt er zo aan bij dat individuen zelfstandig én samen met anderen meer bereiken. Je geeft richting, bent sparringpartner, stimuleert, faciliteert, bewaakt bedrijfsvoering, onderhandelt en organiseert. Tenslotte ben je je In jouw professioneel handelen bewust van de eigen (voorbeeld)rol en durf je ook kritisch naar jezelf te kijken en open te staan voor feedback.

Tenslotte voldoe je als directeur zorg en bedrijfsvoering aan de volgende belangrijke profieleisen:

- ▶ Academisch werk- en denkniveau en relevante opleiding en het vermogen om cluster-overstijgend en instituut - breed te denken;
- ▶ Meerjarige leidinggevende ervaring in een vergelijkbare strategische bedrijfsvoerende positie, met directe verantwoording aan de raad van bestuur, binnen een (academisch) ziekenhuis;
- ▶ Ruime ervaring met het werken in dualiteit en met het aansturen van logistieke zorgprocessen en strategisch en tactisch capaciteitsmanagement waarbij je doorlopend verbindingen weet te leggen tussen strategie en het primaire proces;
- ▶ Ruime ervaring in het op inspirerende en coachende wijze -vanuit heldere en duidelijke verwachtingen- leiding geven aan professionals richting een excellente prestatie; je geeft ruimte en bent gericht op verbinding, innovatie, samenwerking en ontwikkeling van organisatie, teams en professionals;
- ▶ Goed ontwikkeld gevoel voor intermenselijke verhoudingen en in staat om te verbinden met meerdere loyaliteiten;
- ▶ Integriteit en uitstekende communicatieve vaardigheden.

Herken je je in dit profiel en ben jij de verbindende, vernieuwende en daadkrachtige directeur zorg en bedrijfsvoering, die met collegae als één team samen wil werken aan 'a cure for every cancer and excellent care for every patient'? Dan ben jij wellicht de kandidaat die we zoeken!

4. Wat biedt het Antoni van Leeuwenhoek?

- ▶ Een hartelijk welkom in een ambitieuze, bevlogen innovatieve werkomgeving waarin de lijnen kort zijn, de aanpak multidisciplinair en waarin je alle ruimte krijgt om van betekenis te zijn en integrale ambities vorm te geven.
- ▶ Een arbeidsovereenkomst voor bepaalde tijd met de nadrukkelijke intentie tot een vast dienstverband.
- ▶ Ruime mogelijkheden om te leren, te ontwikkelen en te vernieuwen in relatie tot jouw persoonlijk ambitieniveau en potentieel, bijvoorbeeld op het vlak van integrale bedrijfsvoering of leiderschap in de context van strategische innovatie en transitie.
- ▶ Een inschaling van de functie, afhankelijk van opleiding, kennis en ervaring en gegeven de zwaarte en complexiteit van de opgave, in FWG 80 op basis van de Cao Ziekenhuizen (tussen € 6.362,-- en € 9.781,-- bruto per maand).
- ▶ Een fulltime dienstverband van 36 uur per week.

- ▶ Goede secundaire arbeidsvoorwaarden conform de Cao Ziekenhuizen, waaronder een eindejaarsuitkering, vakantie-uren, een persoonlijk levensfasebudget en pensioenopbouw bij Pensioenfonds Zorg en Welzijn, alsmede een kilometervergoeding van € 0,19 per kilometer.

5. De selectieprocedure

We ontvangen je sollicitatie graag uiterlijk **18 juni 2023**. De selectie kent vervolgens twee fasen:

1 Voorselectie door Leeuwendaal

De adviseur van Leeuwendaal voert allereerst uitgebreide gesprekken met kandidaten. Deze gesprekken vinden bij voorkeur plaats op kantoor van Leeuwendaal in Utrecht of via MS Teams op **19, 20 of 21 juni**. Geschikte kandidaten worden vervolgens door middel van cv en brief, en met toelichting van de adviseur, op **22 juni** gepresenteerd aan de opdrachtgever. Op basis hiervan wordt bepaald welke kandidaten worden uitgenodigd voor de eerste selectieronde bij het Antoni van Leeuwenhoek.

2 Selectiegesprekken door Antoni van Leeuwenhoek

Geselecteerde kandidaten worden persoonlijk uitgenodigd voor een eerste gesprek met de selectiecommissie bij de opdrachtgever op **26 juni**. De tweede gespreksronde vindt met een tweede selectiecommissie plaats op **28 juni**. Adviseurs van Leeuwendaal zijn aanwezig bij beide rondes. Vervolgens voert een onafhankelijk bureau (de Validata Group) een integriteitstoets uit en wint Leeuwendaal referenties in. Mogelijk vormt een ontwikkelassessment eveneens onderdeel van de procedure. Tenslotte vindt op **29 of 30 juni** het arbeidsvoorwaardengesprek plaats.

Gestreefd wordt naar een afronding van de procedure voor **1 juli 2023**.

Over de inzet van videobellen

Indien we videobellen inzetten voor gesprekken maken we gebruik van MS Teams.

We hanteren hiervoor strikte procedurele afspraken die we helder communiceren met al onze medewerkers. Op de naleving van deze procedures zien wij streng toe.

Wij beschikken voor alle applicaties over betaalde licenties met verfijnde beveiligingsopties. We maken weloverwogen keuzes in de wijze waarop we deze configureren. Voorbeelden hiervan zijn:

- ▶ We gebruiken uitsluitend Europese datacenters.
- ▶ Alle meetings bij Leeuwendaal zijn afgeschermd met een unieke meeting ID en password.
- ▶ We maken gebruik van waiting rooms, waarbij de Leeuwendaal host bepaalt wie wordt toegelaten tot een sessie.
- ▶ Tijdens de verbinding wordt altijd van end-to-end encryptie gebruik gemaakt.

Contactgegevens

Voor inhoudelijke vragen over de functie kun je contact opnemen met Margriet van Ast, senior adviseur executive search, en voor vragen over de procedure met Robin de Boer, research consultant. Zij zijn bereikbaar via 088 – 00 868 00. Jouw cv en motivatiebrief kun je uploaden via: www.leeuwendaal.nl/vacatures/